

# Frieda Freundlich Podologin

## Und die Stöpsel



Hallo, Frau Berger. Schön, dass Sie da sind. Wie geht es Ihnen?

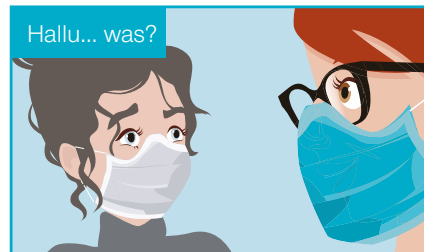
Hallo, Frau Freundlich, danke der Nachfrage. Ach, ganz gut soweit. Allerdings habe ich seit einiger Zeit ziemliche Schmerzen an meinem rechten Fuß.



Bitte nehmen Sie doch Platz. Ich werde mir das mal ansehen.



Das sieht mir nach einem Hallux Valgus aus, der bereits Ihre 3. und 4. Zehe übereinander geschoben hat.



Hallu... was?

Hallux Valgus. Das ist ein Schiefstand der großen Zehe im Grundgelenk nach außen. Dadurch bilden sich häufig schmerzhafte Entzündungen und wie in Ihrem Fall auch Fehlstellungen der anderen Zehen.



Oh okay, das erklärt natürlich die Schmerzen. Bei meiner Mutter ist das genauso. Muss das operiert werden oder können sie den Zeh wieder geradebiegen?



Keine Sorge, das muss nicht zwingend operiert werden. Leichtere Fehlstellungen lassen sich mit mehreren Möglichkeiten entlasten. Regelmäßige Fußgymnastik mit dem RUCK® rolo Fußroller trainiert den Muskel der die Großzehe in der richtigen Lage hält.



Eine dauerhafte Entlastung im Alltag bietet der plug+switch smartgel Großzehentrenner mit Ballenschutz. Er besteht aus einem sehr weichen Gel, welches sich jeder Kontur anpasst und die Haut zusätzlich pflegt.



Zudem empfehle ich Ihnen die Zehenteiler mit der 2-fach Schlaufe aus der plug + switch-Serie.

Was sind denn das für Stöpsel?

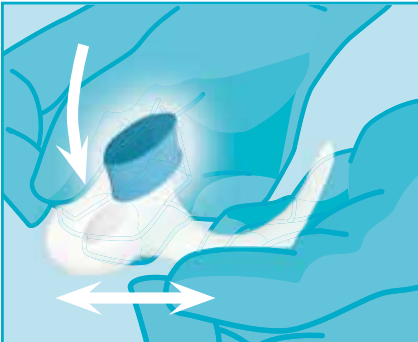


Diese Stöpsel sind die Wechselplugs. Mit den unterschiedlichen Härtegraden aus Schaumstoff sorgen sie für eine individuelle Korrekturwirkung. Der türkisfarbene Plug hat eine starke Korrekturwirkung und der graue Plug eine leichte. Durch die kleine Aussparung in der smartgel-Case lassen sich die verschiedenen Plugs ganz einfach einsetzen und nach Bedarf austauschen.

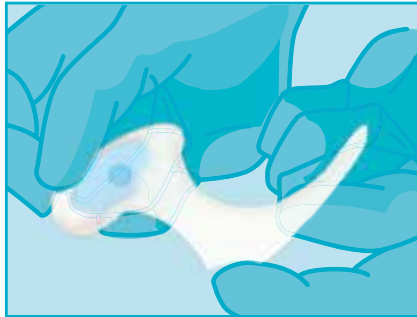


Welche Farbe würde denn bei mir in Frage kommen und wie passen die Stöpsel durch die kleine Öffnung, die sind ja viel größer?

Ihnen würde ich empfehlen, erstmal den türkisenen Plug einzusetzen, da Ihre Fehlstellung bereits weit fortgeschritten ist. Für die dritte und vierte Zehe reicht der graue Plug aus, da diese noch keine starke Korrektur benötigen. Das smartgel ist sehr weich und extrem dehnbar.



Die Aussparung zieht man ganz leicht auseinander und setzt dann den Plug ein.



Wenn man die Aussparung wieder loslässt, schließt sie sich wieder und der Plug kann nicht mehr verrutschen.

Möchten Sie die Produkte mal anprobieren?



Ja, das wäre toll.

Ich habe jetzt den türkisenen Plug eingesetzt und ziehe ihn über Ihre große Zehe. Der Ballenschutz muss dabei nach unten zeigen.



Nun lege ich Ihnen noch den Zehenteiler mit der 2-fach Schlaufe und dem grauen Plug an.

Fühlt sich gut an, ich spüre die verschiedenen Härtegrade der Stöpsel. Die Produkte würde ich gerne kaufen.



Gerne. In einer Packung sind immer 2er-Sets enthalten. Die Produkte sind übrigens für den Dauereinsatz ausgelegt und mit Handwäsche waschbar.



Ich gebe Ihnen noch einen Informationsflyer mit. Dort ist auch alles nochmal in Kürze erklärt.

Tschüss, Frau Freundlich, und vielen Dank für Ihre Hilfe.



Sehr gerne, Frau Berger. Auf Wiedersehen! Richten Sie Ihrer Mutter viele Grüße von mir aus. Sie kann ja gerne einen Termin bei mir ausmachen, um auch ihren Hallux Valgus korrigieren zu lassen.