

② 2021

NEWS



NEU

peclavus® hand
Handreinigungsspray
Lemon

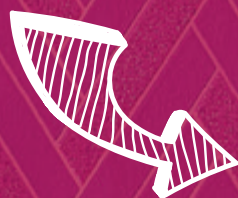


Perfekt für
unterwegs



Patienten-Compliance
Wie der Aufbau einer vertrauensvollen und
partnerschaftlichen Beziehung zwischen
Podologe und Patient gelingen kann

Kundenberatung **Produkte
& Einrichtung** präsentiert:



**IN DIESER
AUSGABE**

**Wie sich das richtige
Möbel finden lässt**

RUCK®
FÜR FUSS UND PFLEGE

www.hellmut-ruck.de

29111 RUCK®
EINMAL-MUNDSCHUTZ



29270 RUCK®
EINMAL-MUNDSCHUTZ

BEWÄHRTE RUCK QUALITÄT UND FAIRE PREISE

Hygieneartikel sind heutzutage wichtiger als je zuvor. Profitieren Sie daher bei unserem Hygiene-sortiment von fairen Preisen zu gewohnter RUCK Qualität. Wir freuen uns Ihnen eine Vielzahl von unseren Produkten wieder kontinuierlich zum gewohnten Preisniveau aus unserem Handbuch 2020|2021 anbieten zu können.

Entdecken Sie unser gesamtes Hygiene-sortiment auf www.hellmut-ruck.de



29164 RUCK®
NITRIL-EINMAL-
HANDSCHUHE

29159 RUCK®
VINYL-EINMAL-
HANDSCHUHE



29652 RUCK®
HAUT- UND HÄNDE-
DESINFEKTION VIRUZID

DIE HAUTKÜRETTE



HAUTKÜRETTEN

Einmalinstrument zur Entfernung von Verhornungen und Warzen. Der Kopf ist aus Edelstahl und einseitig geschliffen. Mit praktischem Kunststoffdeckel, einzeln und steril verpackt.
Länge: 15 cm

VORTEILE:

- Präzise und schonende Gewebeentfernung
- Universeller Einsatz
- Entfernung einer oberflächlichen Hautveränderung mit minimaler Schädigung des umgebenden Gewebes
- Steriles Einmalinstrument z.B. zur präzisen & schonenden Entfernung von Verhornungen & Warzen
- Ergonomischer geriffelter Kunststoffgriff – einsehbares Behandlungsfeld durch ringförmige Schneide
- Gebrauchsfertig
- Entfernung Gewebe zwischen den Zehen
- Entnahme von Gewebeproben

2027801 | Ø 4 mm
2027802 | Ø 7 mm
je Pack à 10 Stück

LABORATOIRES
ASEPIA
MONACO

AKILEÏNE

Trockene Füße

SCHÖNE FÜSSE DURCH OPTIMALE FEUCHTIGKEIT



HYDRO-SCHUTZ BALSAM

24h non-stop FEUCHTIGKEIT

ENTDECKEN SIE DEN
AKILEÏNE HYDRO-
SCHUTZ BALSAM IM
RUCK ONLINESHOP



TERMINKALENDER IHRE NÄCHSTEN ONLINE KURSE

Juni

NF & QF – Therapiemöglichkeiten in der Podologie
8960902 | 10.06.2021 | 90 Min. | 2 Fortbildungspunkte

peclavus® – Naturkosmetik gezielt einsetzen
8967903 | 11.06.2021 | 90 Min.

Nagelfalztamponaden
8958701 | 21.06.2021 | 120 Min.

Juli

**Prüfungsvorbereitung für Zusatzqualifikation SHPP
(Sektoraler Heilpraktiker Podologie)**
8960118 | 15.07.- 17.09.2021 (6 Online Kurse) |
180 - 270 Min. | 18 Fortbildungspunkte

Hygiene Update "Fußpflege"
8968001 | 09.07.2021 | 180 Min.

Hygiene Update "Podologie"
8969001 | 09.07.2021 | 180 Min. | 2 Fortbildungspunkte

**Alle Termine finden Sie online unter www.ruck-akademie.de
oder in unserem Bildungsmagazin!**

AKADEMIE HIGHLIGHT 2021

**1.
PODOLOGIESYMPOSIUM
NEUENBÜRG**

24.-25. September 2021

**2 TAGE
7 FORTBILDUNGSPUNKTE**

Art.-Nr. 8966902

Jetzt online
buchen.

**12.
DIABETESFORUM
NEUENBÜRG**

19.-20. November 2021

**2 TAGE
12 FORTBILDUNGSPUNKTE**

Art.-Nr. 8956612

Jetzt online
buchen.

Für die Ausrichtung von Präsenz Kursen halten wir uns an die aktuellen COVID-19 Richtlinien des Landkreises.
Für Ihre Sicherheit sorgt das hausinterne Hygienekonzept.



EDITORIAL

Frische Ideen für mehr Umsatz

Liebe Kundin, lieber Kunde,

auch wenn die Einschränkungen durch Corona uns noch länger begleiten werden, besteht die Chance, erlittene Umsatzeinbußen mit gezielten Aktionen wieder aufzuholen. Mit einem bunten Mix aus Information und Produktpräsentation möchten wir Ihnen in dieser NEWS-Ausgabe frische Impulse zum Durchstarten geben.

Ein wichtiger Teil jeder Praxisausstattung ist das Mobiliar. Unter der Rubrik "Produktberater" zeigen wir, wie Sie mit unserer Unterstützung das für Sie perfekt passende Arbeitsmöbel finden. Ganz einfach und in nur vier Schritten geht das zum Beispiel mit dem RUCK Online-Konfigurator.

Warum ein optimaler Behandlungsablauf eng mit der Arbeitsumgebung verknüpft ist, erzählt uns Andreas Greppmayr im Interview. Seine Praxis in München wurde von RUCK mit Arbeitsmöbeln ausgestattet, die individuell auf seine persönlichen Bedürfnisse zugeschnitten sind. An dieser Stelle möchte ich der Firma Greppmayr auch ganz herzlich zu "20 Jahre callusan" gratulieren! Mit besonderen Jubiläums-Angeboten können Sie als Fachhändler mitfeiern.

Brauche ich externe Beratung in meinem Beruf? Wer die Anschubhilfe durch eine fachkundige Beratung einmal erfahren hat, der weiß die Vorteile zu schätzen. Mechthild Geismann ist allseits bekannte Branchen-Expertin und wird in ihrem Beitrag "Consulting in der Podologie" aus dem Nähkästchen plaudern.

Venen gut, alles gut. Die peclavus® Weinlaub-Produkte mit ihrer belebenden Wirkung bringen müde Beine wieder in Schwung, insbesondere bei Venenproblemen. Den Verkauf ankurbeln können Sie mit dem neuen verkaufsfördernden Thekendisplay.

Aufgrund der unsicheren Zeiten mussten wir leider die Hausmesse auch für dieses Jahr absagen. Soweit die Lage es zulässt, freuen wir uns, Sie in anderen Formaten wie z.B. einem Kurs an der RUCK Akademie oder einer Beratung in der RUCK Erlebniswelt hier in Neuenbürg begrüßen zu dürfen. Denn eines ist sicher: Der direkte Austausch von Mensch zu Mensch lässt sich durch nichts ersetzen.

Bleiben Sie gesund und zuversichtlich.

Mit herzlichen Grüßen

Simeon Ruck

INHALT

04 RUCK Produktberater

Wie sich das richtige Möbel finden lässt

08 Einrichten mit RUCK

Optimal arbeiten mit individuell konfigurierten Möbeln

10 Callusan wird 20

Wir feiern mit!

11 Erfahrung durch Perspektivenwechsel

Interview mit Mechthild Geismann

12 Patienten-Compliance

Ein Schlagwort mit komplexem Inhalt

14 Venen gut, alles gut

So bringen Sie müde Beine wieder in Schwung

16 Fit mit RUCK

Gesundes Laufen – Laufanalyse für mehr Sicherheit

18 RUCK® Nagelkorrektur

Rund-um-Lösungen für eingewachsene Nägel

20 Frieda Freundlich

Und der Dreisatz

22 Flächenhygiene

Praktische Helfer für Ihre Praxis

23 Pinnwand

24 Natürliche Händedesinfektion für die Corona-Zeit

Neu: Das peclavus® hand Handreinigungsspray Lemon

25 Die Haut mit intensiver Pflege verwöhnen

Neu: Geschenk-Set wohltuender Feuchtigkeits-Kick

26 RUCK® Kosmetikpinsel

Edel, exklusiv und ganz natürlich

28 Risikopatienten optimal behandeln

Die BUSCH Diamantschleifer

30 Chefsache: Die Geschichte der Podologie

Von damals bis heute

32 RUCK erleben

Ein starker Partner an der Seite – von Anfang an

34 Dürfen wir vorstellen?

RUCK Schulbetreuung

RUCK Produktberater ②

RUCK Produktberater ②

Individuell
KonfigurierenJetzt Ihre Praxismöbel bequem online
konfigurieren:www.hellmut-ruck.de/raumkonzepte/

EXPERTISE TRIFFT EMOTION

WIE SICH DAS RICHTIGE MÖBEL FINDEN LÄSST

Warum es so bedeutsam ist, das "richtige Arbeitsmöbel" zu finden

Werden die Stunden hochgerechnet, die ein Behandelnder in seiner Arbeitsumgebung verbringt, wird schnell klar – da kommt jeden Tag einiges zusammen. Die tägliche Arbeitsumgebung beeinflusst uns auf lange Sicht sowohl psychisch als auch physisch. Podologen oder Fußpfleger bilden hier keine Ausnahme. Aufgrund wiederkehrender Bewegungen im Arbeitsalltag können sich körperliche Beschwerden einschleichen. Um dem entgegenzuwirken ist es ratsam, die gesamte Arbeitsumgebung ergonomisch auf Ihre Tätigkeit ausulegen und anzupassen.

Konkret handelt es sich bei einer solchen Anpassung um jene Möbel, die Sie in Ihrer permanenten Tätigkeit wie beispielsweise der kosmetischen Fußpflege, medizinischen Behandlungen oder bei der Anwendung von Wellness-Treatments begleiten. Ein solches Arbeitsmöbel sollte Sie jedoch nicht nur ergonomisch in Ihren täglichen Arbeitsabläufen unterstützen, sondern auch Ihren Wünschen und Anforderungen entsprechen. Natürlich ist ein nahtloser Übergang in den individuellen Stil Ihrer Praxis oder Ihres Studios ebenfalls entscheidend. Nicht zuletzt spielt hierbei ein attraktives Preis-Leistungsverhältnis eine große Rolle.

Wie entscheiden Sie sich am Besten für ein Möbelstück?

Die Entscheidungsfindung ist neben der persönlichen Präferenz davon abhängig, wie weit Sie im Kaufprozess fortgeschritten sind. Je nach Status kann eine intensive Beratung

durchaus Sinn machen. Möchten Sie auf die jahrelange Erfahrung der RUCK Kundenberatung bauen, können Sie das Sortiment in der RUCK Erlebniswelt in Neuenburg oder bei einer Live-Videoberatung erleben. Möchten Sie sich dem Thema lieber eigenverantwortlich nähern und vieles selbst ausprobieren, stehen Ihnen das Möbelmagazin und der RUCK Online-Konfigurator zur Verfügung. Einen ersten Eindruck über das Sortiment erhalten Sie in unserem Online-shop, wo wir Musterartikel für Sie zusammengestellt haben. Dort können Sie in Ruhe die angebotenen Beispiele durchstöbern und sich von unseren Raumkonzepten inspirieren lassen. Jeder Kanal greift bei RUCK interaktiv ineinander und gewährleistet somit eine Rund-um-die-Uhr-Betreuung und zwar on- wie offline. RUCK hat es sich zur Aufgabe gemacht, sich der Herausforderung zu stellen, jedem Behandelnden das für ihn richtige Praxismobiliar anzubieten.

Doch wo anfangen?

Egal für welchen Weg Sie sich entscheiden, bei RUCK müssen Sie diesen nicht alleine gehen. Wir stehen Ihnen jederzeit mit Rat und Tat zur Seite. Zu allererst sollten Sie sich die Frage stellen, was Sie benötigen. Welche Anforderungen soll Ihr zukünftiges Möbelstück erfüllen? Hierzu ist es ratsam, folgende Überlegungen zu machen:

• Was benötige ich in meiner Praxis?

Einen Behandlerstuhl, eine Behandlungsliege und zusätzlich noch einen Schrank? Adaptieren Sie Ihre Anforderungen ganz nach Bedarf und Budget: Das perfekte Zusammenspiel für eine ergonomische Praxiseinrichtung startet mit eben diesen drei Elementen. Doch wesentlich – ob Einsteiger

oder nicht – können auch Waschbecken und genügend Stauraum sein. Haben Sie noch etwas finanziellen Spielraum macht es Sinn weitere praktische Ergänzungen wie Theken, Leuchten, Displays oder Trennelemente hinzuzufügen. Basierend auf einem erstklassigen Preis-Leistungs-Verhältnis finden Sie bei RUCK Ihre optimale Lösung.

• Welche Art von Möbelstück möchte ich?

Sie benötigen beispielsweise einen Schrank? Dann ist natürlich der gewünschte Einsatz ausschlaggebend. Fragen Sie sich deshalb: Möchte ich einen stationären Korpus, der viel Stauraum bietet und vielleicht als Sideboard an der Wand stehen kann? Oder lieber etwas mobiles, das mir beim täglichen Einsatz auf vier Rollen zur Seite steht? Die Art des Möbelstücks gibt vor, wie und wann Sie damit arbeiten.

• Individuelle Planung des Möbelstücks

Ganz nach Ihrem persönlichen Profil, das sich aus Ihrer Tätigkeit, Branche sowie Ihrem persönlichen Geschmack zusammensetzt, stellen sich folgende Fragen: Möchte ich lieber einen geschlossenen Schrank, der einen akkuraten Eindruck macht und meine Utensilien nicht einstauben lässt? Oder passt zu mir eher ein offener Schrank, der von beiden Seiten zugänglich bleibt und somit einen schnellen Zugriff garantiert? Dahinter verbirgt sich zudem die Entscheidung über Ihre persönliche Handhabung. Tipp: Beobachten Sie beim Umgang mit dem Möbelstück Ihre persönlichen Vorlieben. Greifen Sie lieber kurz und schnell zu, eignet sich eher ein RUCK® ROOM light oder move in den Größen S. Präferieren Sie hingegen alles platzsparend verstaut zu haben und greifen dafür gerne in ein Schubfach, dann bietet der RUCK® ROOM move in den Größen M oder L einige Optionen.

WUSSTEN SIE, DASS DIE NAMEN DER RUCK® ROOM-SERIE KEIN ZUFALL SIND?

Zumindest nicht komplett – ganz den Vorgaben des Konfigurators entsprechend, setzt sich die Benennung der Musterartikel wie folgt zusammen:

C C M 1801

Configurator Dieser Buchstabe ist bei allen Codes gleich, egal ob Musterartikel oder nicht.

Corpus Dieser Buchstabe gibt bei Musterartikeln die Serie an. Für den RUCK® ROOM move beginnt der Code beispielsweise mit CM, für den RUCK® ROOM light mit CL und für den RUCK® STOOL mit CS.

Musterartikel Dieser Buchstabe zeigt im Standard an, dass es sich um einen Musterartikel handelt und ist daher in jedem Musterartikel-Code enthalten. Durch Zufall kann er jedoch auch in einer Nicht-Musterartikel-Konfiguration auftauchen.

1801 Am Ende eines jeden Musterartikel-Codes stehen 4 Ziffern, die aufsteigend für die einzelnen Musterartikel vergeben wurden. Diese folgen immer dem Muster 0101, 0201, 0301 usw.

Außerdem ist jeder Code eindeutig und kann jederzeit kopiert und wieder aufgerufen werden.

Doch auch hier sollte der ergonomische Aspekt nicht unterschätzt werden, Sie greifen schließlich mehrmals täglich an Ihren Arbeitsschrank. Bedenken Sie deswegen die Greifzone Ihrer Arme, die Anzahl und Höhe der einzelnen Fächer, deren Anordnung und ggfs. deren Auszugstiefe.

BESUCHERSTUHL
KOPENHAGEN
1055301 weiß | 2 Stück
1055302 schwarz | 2 Stück

ROOM CUBE
1083201 | CPL Weiß
1083202 | CPL Nussbaum
1083203 | CPL Concrete
1083204 | CPL Eiche



ROOM
DISPLAY

1098101 | CPL Weiß
1098102 | CPL Nussbaum
1098103 | CPL Eiche
1098104 | CPL Concrete



RAUM FÜR CHARAKTER

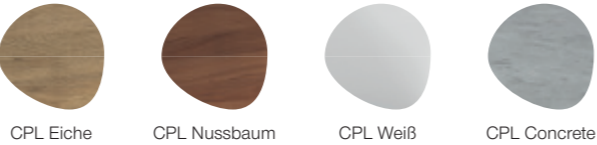
Ihre Wahl fällt beispielsweise auf einen RUCK® ROOM move, den geschlossenen Arbeitsschrank von RUCK. Nun gehen Kundenberater oder Konfigurator die einzelnen Schritte mit Ihnen durch, um alle Aspekte zu beleuchten und so das perfekte Möbelstück für Sie anzufertigen.

1. Korpus – in welcher Größe benötigen Sie den Schrank? Suchen Sie nur einen kleinen Gehilfen für das nötigste Arbeitsmaterial? Tendieren Sie zu zügigen, kurzen Griffen in Ihrer unmittelbaren 1. und 2. Greifzone? Haben Sie kleine Räume, in denen rangieren schwerfällt? Dann ist die S-Größe empfehlenswert. Bei mehreren nacheinander anfallenden Behandlungen oder einem geräumigen Behandlungszimmer lohnt sich die Überlegung für einen L-Schrank. Einen idealen Kompromiss bildet unsere meist verkaufte M-Größe. Wie so vieles ist auch dieser Entscheidungsschritt abhängig von Ihrer eigenen Arbeitsorganisation.

2. Inneneinteilung – hier greifen erneut Ihre Überlegungen zu Beginn. Stocken Sie für Ihre Beautybehandlungen alle Fächer am Morgen auf und arbeiten sich durch den Rollcontainer? Oder sind Sie Podologe bzw. Fußpfleger und benötigen neben einem vorgesehenen Platz für Ihr Fußpflegegerät auch die Kabinettgrößen in einem Fach angemessener Höhe? Die Ablagefläche wäre somit frei für Ihr Instrumententablett oder Fräser und Aufsätze. Danach richten sich die Inneneinteilungen "BEAUTY" und "PODO". Hier findet sich für jede Branche und Tätigkeit eine ausgezeichnete Lösung. Besonders praktisch sind die pulverbeschichteten Metallseiten, die die individuelle Anbringung von Zubehör je nach Anwendung ermöglichen.

3. Gestaltung – zu guter Letzt ist auch die Optik ein entscheidendes Element, welches den Schrank in seine Umgebung einfließen lässt. Je nach Raum, Branche und persönlichen Vorlieben gestaltet sich die Entscheidung für ein passendes Design meist schwer. RUCK bietet allen Optio-

nen die perfekte Lösung. Ob medizinisches, steriles Milieu oder Urbaner-Style – mit unseren Dekoren Weiß und Concrete sind sie hier bestens bedient. Ihnen liegt das Wohlbefinden der Kunden am Herzen und Sie möchten daher eine entspannte und natürliche Atmosphäre schaffen? Dann machen Sie mit unseren Holzoptiken Nussbaum und Eiche nichts falsch.



Fällt Ihre Wahl auf einen RUCK® STOOL, einen geräumigen Corpus oder den praktischen RUCK® ROOM light, sind die Entscheidungsschritte ähnlich – die Fragen passen sich lediglich dem Möbelstück an. Sie sind neugierig geworden? Dann klicken Sie sich gerne durch den Konfigurator in unserem Onlineshop und lassen Sie sich von über 2,2 Milliarden Möglichkeiten inspirieren und leiten. Alternativ stehen Ihnen unsere Pinnwände auf Pinterest zur Verfügung, die sich ausgiebig mit dem Thema Einrichtungen und Raumkonzepte von RUCK befassen. Stilvoll und harmonisch können Sie alle Möbelemente im Raum durch passende Farben und Dekore aufeinander abstimmen.

Die Abwicklung im Nachgang ist ein Kinderspiel – Sie lassen sich Ihren Auftrag bestätigen und erhalten innerhalb weniger Wochen das Wunschmöbiliar in Meisterqualität aus unserer Schreinerei. Nun heißt es – arbeiten und genießen.

SIE HABEN LUST BEKOMMEN, DAS IDEALE PRAXISMÖBEL FÜR SICH ZU ENTDECKEN?



Wir sind für Sie da
und beraten Sie gerne!



IHRE KUNDENBERATUNG
PRODUKTE & EINRICHTUNGEN:

fon +49 (0)7082. 944 22 33
e-Mail kundenberatung@hellmut-ruck.de
Chat www.hellmut-ruck.de

PRAXIS GREPPMAYR IN MÜNCHEN

OPTIMALES ARBEITEN MIT INDIVIDUELL KONFIGURIERTEN MÖBELN

Die Idee der RUCK Raumkonzepte mit ihrem ganzheitlichen Ansatz und die Entwicklung der neuen ROOM Möbelserie hin zu mehr Individualität und bedarfsgerechter Anpassung haben Andreas Greppmayr bei der Neugestaltung seiner Praxis im Jahr 2018 überzeugt. Er hatte klare Vorstellungen, vor allem in Bezug auf sein Mobiliar. So kann der "RUCK Versorgungsschrank", der in allen vier Behandlungsräumen der Greppmayr Praxis zu finden ist, als Zwischenschritt zum heutigen Online-Konfigurator für Möbel von RUCK verstanden werden. Doch lesen Sie selbst, was er uns im Interview dazu erzählt hat.



IM INTERVIEW: PRAXISINHABER ANDREAS GREPPMAYR

Die Behandlungsräume Ihrer Praxis haben Sie 2018 gemeinsam mit RUCK neu gestaltet. Wie verlief die Vorplanung und Zusammenarbeit?

Ja genau, unsere Praxis wurde im Dezember 2018 eröffnet. Der Umzug in neue, moderne Praxisräumlichkeiten war lange schon geplant. Natürlich habe ich mich zunächst auf dem Markt umgesehen. Was gefällt mir? Wo kann ich mich inspirieren lassen? Da bin ich auf die Möbelserie von RUCK gestoßen, bei der mir vor allen Dingen das Design sehr gut gefallen hat. Schlicht, modern, reduziert mit wenig Schnickschnack.

Von Anfang an habe ich klargestellt, dass ich mit konfektionierten Möbeln nicht viel anfangen kann. Schon in der Vergangenheit, als mein Vater in den 90er Jahren die Praxis renovieren ließ, haben wir die Möbel vom Schreiner

anfertigen lassen. So etwas wollte ich wieder haben: Ein Mobiliar, das genau auf meine Handgriffe abgestimmt ist. Glücklicherweise bin ich bei Simeon und Michael (Anm.: Michael Fürtsch, Entwicklungsleiter bei RUCK) damit auf offene Ohren gestoßen. RUCK war zu diesem Zeitpunkt gerade in der Entwicklungsphase für eine neue Möbelserie und neuen Ideen und Feedback von außen gegenüber aufgeschlossen.

Sie hatten ganz spezifische Vorstellungen von den Möbeln. Was war Ihnen dabei besonders wichtig?

Ausmaße und Gestaltung der Möbel wurden komplett auf meine persönlichen Wünsche zugeschnitten. Mit fast 30 Jahren Praxiserfahrung als Podologe habe ich eine ganz eigene Arbeitsweise entwickelt. Die Behandlungsabläufe, die sich über Jahre hinweg bewährt haben, wollte ich beibehalten.

Ausgehend von diesen Abläufen und meinen Arbeitsmaterialien, die möglichst platzsparend arrangiert wurden, haben wir die Schubladen und Fächer in Höhe, Auszugstiefe etc. angepasst. Das Ergebnis ist ein Möbelstück, das mir praktisch "auf den Leib geschneidert" wurde.

Es war also ein Entwicklungsprojekt. Konnte RUCK Ihre individuellen Ideen verwirklichen?

Ich bin total zufrieden und würde es auch jederzeit wieder genau so machen. Durch den guten Austausch im Vorfeld und die kreative Umsetzung wurde alles, was ich mir gewünscht habe, verwirklicht.



Auch mit der Qualität bin ich sehr zufrieden. Vor allem die Konstruktion mit den Seitenwänden aus Metall hat mich überzeugt. Mit der PODOLOG MOON Liege habe ich die perfekte Ergänzung zum Mobiliar gefunden. Daraus ist eine sehr schöne Praxisumgebung entstanden, in der wir gerne arbeiten und in der sich die Patienten wohlfühlen. Das wird uns auch immer wieder bestätigt.

Welche Bedeutung hat das Möbelkonzept für den Behandlungsablauf?

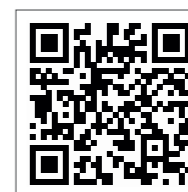
Das ist für den Behandlungsablauf absolut wichtig. Mit dem für mich passenden Möbel mache ich keinen Handgriff zu viel. Ich passe meine Umgebung an die Arbeitsabläufe an und kann so effizienter arbeiten.

Natürlich ist es ein großer Vorteil, wenn man – wie ich – schon lange im Berufsleben steht. Das macht es leichter, da ich genau weiß, was ich will. Das, was mich gestört hat, habe ich versucht bei der Einrichtung der neuen Praxis besser zu machen.

Haben Sie eine Empfehlung, was bei der Planung einer Praxis beachtet werden sollte?

Standort, Erreichbarkeit, Konkurrenzsituation sind entscheidend – und vieles mehr. Wenn man konkret auf die Praxis selbst schaut, dann ist die Barrierefreiheit für mich heutzutage unerlässlich.

Außerdem würde ich empfehlen, nicht zu klein planen. Die Podologie ist ein Wachstumsmarkt. Jedem Praxisinhaber rate ich, sich hier Möglichkeiten offenzuhalten. Also: "Mach mal nicht zu knapp." Platz ist zudem ein ganz wesentlicher Wohlfühlfaktor in der Praxis, nicht nur für den Behandler, sondern auch für die Patienten. Gerade jetzt in der Corona-Zeit ist viel Platz ein großer Pluspunkt. In der alten Praxis hätten wir den Normalbetrieb nicht fortführen können, weil es zu eng geworden wäre. Zu wenig Platz im Wartezimmer, zu wenig Platz auf den Verkehrsflächen. Da sollte man nicht nur die Ist-Situation betrachten, sondern sich auch für Veränderungen in der Zukunft rüsten.



Lesen Sie das komplette Interview in unserem Unternehmensblog unter www.hellmut-ruck.de/blog/

Auch Sie möchten auf Ihre persönlichen Bedürfnisse zugeschnittene Praxismöbel?

Konfigurieren Sie online Ihre Wunschmöbel unter www.hellmut-ruck.de/raumkonzepte/



HAPPY BIRTHDAY

20 Jahre **callusan** – wir feiern mit!

Limitierte Gold-Edition

50 ml mehr Inhalt bei gleichem Preis: 175 ml statt 125 ml

Erhöhte Naturalrabatte: 12 für 10 und 25 für 20

ZUM GEBURTSTAG ERHALTEN SIE DEN CREMESCHAUM EXTRA "VERGOLDET".

Mit 10 % Urea sorgt Callusan EXTRA für Feuchtigkeitsausgleich auch in tieferen Hautschichten. Stearinsäure schützt zusätzlich vor Umwelteinflüssen und bewirkt eine ausgewogene Rückfettung. Frei von Duft- und Farbstoffen, für Diabetiker besonders geeignet.

CREMESCHAUM EXTRA GOLD-EDITION
2263901 | 175 ml

Auch die anderen
Schäume feiern mit:

Bis zu
20 %
Geburts-
tags-
rabatt



Jetzt alle Callusan Fußschäume zum günstigeren Preis.
Entdecken Sie die Angebote im beigelegten Flyer.



GRATULATION

Nach dem Relaunch der Callusan Cremeschäume im vergangenen Jahr, möchte ich heute der Marke Callusan zu 20 erfolgreichen Jahren gratulieren. Die innovative Cremeschäum Technologie zeichnet das Callusan Care Concept aus. Auch in unserem Sortiment sind die Produkte seit 20 Jahren ein fester Bestandteil und das ist auch für uns ein Grund zum Feiern.

Für das Jubiläum die besten Wünsche aus Neuenbürg

Simeon Ruck



ERFAHRUNG DURCH PERSPEKTIVENWECHSEL

Fünf Jahre nach der Gründung hat sich das Beratungs- und Weiterbildungsunternehmen podo consulting als feste Größe in der Gesundheitsbranche etabliert. Mit ihrer Expertise als Podologin, ihrer umfassenden Erfahrung aus verschiedenen Führungspositionen im Berufsverband und ihrem Engagement für den Berufsstand ist Mechthild Geismann seit langem eine geschätzte Ansprechpartnerin und Beraterin in allen Fragen rund um die Podologie. Umso mehr freut es uns, dass wir Frau Geismann als Dozentin für unser erstes Podologie-Symposium im September gewinnen konnten. Im Interview gibt sie unseren Lesern einen ersten Einblick in das Thema "Consulting in der Podologie".

Mechthild Geismann,
podo consulting



Beratung wird in der podologischen Praxis nur bedingt angeboten und genutzt. Weshalb ist es Ihrer Meinung nach generell sinnvoll auf externe Unternehmen zurückzugreifen?

Als Inhaberin oder Inhaber einer Podologiepraxis sind Sie heute mehr denn je mit komplexen Anforderungen konfrontiert. Neben den "normalen" Arbeitsabläufen stehen viele bürokratische und organisatorische Aufgaben an. Das kann die Motivation im Praxisalltag sehr dämpfen, vor allem wenn man versucht, alles selbst unter einen Hut zu bringen. Und genau dann ist es sinnvoll, Expertenrat einzuholen. Neben der fachlichen Beratung geht es auch immer darum, einen anderen, neuen Blick auf etwas zu gewinnen.

Kann man sagen, ab wann sich eine Beratung lohnt? Also gibt es eine Mindestgröße oder eine Umsatzgrößenordnung, an der man sich orientieren könnte?

Diese Frage kann man nicht pauschal beantworten. Entscheidend ist: Worum geht es in der konkreten Situation, wofür wird Beratung benötigt? Und wie definiert man "sich lohnt"? Abgesehen von der rein betriebswirtschaftlichen Betrachtung (Return-on-Investment) zahlt sich eine externe Beratung langfristig auf verschiedenen Ebenen aus: nämlich dann, wenn sie Problemlösungen ermöglicht – etwa eine effiziente Praxisorganisation, Unterstützung bei berufsspezifischen Fragen oder ein besseres Zeitmanagement.

Was macht in Ihren Augen eine gute Beratung aus?

Eine gute Beratung zeichnet sich dadurch aus, dass sie individuell ist. Also keine Standardlösung nach dem Motto "eine für alles". Jedes Unternehmen, jede Situation ist anders. Eine gute Beratung kommt nicht von außen, sondern entwickelt konkrete Ideen und Lösungen gemeinsam mit den Praxisinhaberinnen und – inhabern.

Sie sind jetzt seit mehr als 30 Jahren im Bereich Podologie unterwegs. Was hat sich verändert? Sind Ihre Erwartungen erfüllt worden?

Betrachtet man den langen Weg von der Fußpflege zur Podologie, so hat sich in den letzten 30 Jahren enorm viel verän-

dert. Heute müssen Inhaber von Podologiepraxen auch Unternehmer sein, um sich erfolgreich zu positionieren. Dieses Rüstzeug und die Grundlagen für unternehmerisches Denken werden in der Ausbildung bisher noch nicht vermittelt. Hier gibt es noch reichlich Handlungsbedarf.

Welche "Botschaft" würden Sie Podologinnen und Podologen für die kommenden Monate gerne mitgeben?

Die unerwartete Entwicklung durch die Pandemie hat unseren Alltag deutlich verändert. Wir alle sind gefordert, flexibel zu reagieren und das Beste aus der aktuellen Situation zu machen, beruflich wie privat. Doch Herausforderungen können auch Anlass sein, darüber nachzudenken, wie wir mit Faktoren umgehen, die wir nicht vorhersehen oder beeinflussen können. Gibt es vielleicht sogar Einflüsse, die zunächst negativ erscheinen, die uns, unser Unternehmen oder ein System im Krisenfall aber widerstandsfähiger machen? Daher: Bleibt aufgeschlossen, hinterfragt eingefahrene Muster und habt den Mut, Neues zu wagen.

Sie wollen mehr zu diesem Thema erfahren?

Besuchen Sie das 1. Podologie-Symposium Neuenbürg und lernen Sie Frau Geismann bei ihrem Vortrag "Consulting – Bedeutung in der Podologie" persönlich kennen.

**AKADEMIE
HIGHLIGHT 2021**



**1.
PODOLOGIESYMPIOSIUM
NEUENBÜRG**

24.-25. September 2021

**2 TAGE
7 FORTBILDUNGSPUNKTE**

Art.-Nr. 8966902



Jetzt online
buchen.

COMPLIANCE

EIN SCHLAGWORT MIT KOMPLEXEM INHALT



Wenn man sich im Medizinischen mit dem Wort Compliance beschäftigt, trifft man zuerst auf die gängige Definition: "Compliance ist die Bereitschaft des Patienten zur Einhaltung fachlicher Empfehlungen, die sogenannte Therapietreue."

Compliance setzt die Einsicht, das Einverständnis, die Kooperationsbereitschaft und auch die Motivation des Patienten zur Mitarbeit voraus. Sie bestimmt ganz wesentlich den Behandlungserfolg. Die Bestärkung des Patienten, mit seiner Erkrankung und den sich daraus ergebenden Einschränkungen im physischen, psychischen und sozialen Bereich umzugehen sowie eigenverantwortlich Entscheidungen für die Gesundheit treffen zu können, spielt hierbei eine zentrale Rolle. Diese Bestärkung des Patienten wird auch als **Empowerment** bezeichnet.

Wichtige Faktoren

Jeder, der als Therapeut am und mit Menschen tätig ist, kennt eine Vielzahl von Faktoren, die das Erreichen der gesteckten Therapieziele fördern, behindern oder unmöglich machen können. Im Praxisalltag begegnen wir Menschen mit unterschiedlichen Grundhaltungen und Ressourcen. Diese haben starken Einfluss darauf, wie gut jeder Einzelne in der Lage ist, seine Gesundheit und sein Wohlbefinden zu erhalten. Je höher dieses Kohärenzgefühl* einer Person ist, desto größer ist der positive Einfluss auf die Gesundheit.

Das Kohärenzgefühl hat eine starke Auswirkung auf die Compliance des Patienten. Es wird besonders beeinflusst durch:

- Körperliche und psychische Faktoren
- Bewältigungsstrategien
- Genetik und Erziehung
- Positive Grundhaltung
- Soziale Unterstützung durch Familie, Freunde, Nachbarn und Arbeitskollegen
- Finanzielle Möglichkeiten

Bedingt durch diese Faktoren versteht sich Gesundheit nicht als Zustand, sondern als fortdauernder Prozess. Die individuelle Entwicklung und den jeweiligen Erhaltungsprozess von Gesundheit kennt man auch als Salutogenese*. Salutogenese ist als Entstehung und Erhalt der Gesundheit zu verstehen. Das meist bekanntere Gegenteil bezeichnet die Pathogenese, also die Entstehung und Behandlung von Krankheiten.

Auf Grundlage dieser Erkenntnisse sind Begriffe wie Motivation, Eigenverantwortung, Bereitschaft, Einschränkungen, Entscheidungen und Compliance in der Praxis allgegenwärtig.

Mehr Compliance für mehr Erfolg

Wie lässt sich nun auf einige dieser Faktoren Einfluss nehmen? Welche Gründe führen bei einem Menschen dazu, etwas an seinem Verhalten zu verändern? Nur selten tun wir etwas, weil es uns jemand empfohlen hat. Insbesondere dann, wenn es um Verhaltensänderungen geht. Vielmehr ist es die **innere Motivation**, die uns dazu bewegt, ein bestimmtes Ziel zu erreichen. Wichtig: Die Motivation kommt immer aus dem Inneren des Menschen und nicht von außen. Dennoch können Anregungen von außen in die eigenen Handlungspläne einbezogen werden.

Im Wesentlichen muss man zwei Gruppen unterscheiden: Die akut kranken und die chronisch kranken Patienten. Langwierige Erkrankungen und zurückliegende Therapieerfahrungen stellen bei chronisch Kranken in Bezug auf die Compliance einen besonders hohen Anspruch an das Patientengespräch. In diesen Fällen kommen zusätzlich psychologische Prozesse als hemmende Bedingungen für eine gute

Autorin:
Christina Schäfer-Thaler,
Podologin und Heilpraktikerin



Therapie hinzu. Entscheidend für die entsprechende Grundmotivation ist auch der Leidensdruck. Die Quantität und Qualität von Schmerzen wird dabei grundsätzlich sehr individuell wahrgenommen und bewertet. Ein gängiger Satz bei Neuropathikern lautet: "Es tut ja nicht weh." So bleibt die Tür für mögliche prophylaktische und therapeutische Wege erst einmal verschlossen. Verminderte Körperempfindungen können die bereits vorhandene Nichtbeachtung weiter verstärken. Die Entwicklung der Erkrankung ist für den Patienten schwer vorstellbar und liegt subjektiv in weiter Ferne – denn es ist ja bisher alles gut gegangen. Die Amputation ist oftmals die einzige konkrete Vorstellung von Schäden und mit starker Angst verbunden. Als Folge wird dieser Gedanke verdrängt.

Jeder Behandler sollte sich daher die Frage stellen, wie es auf der Seite des Betroffenen aussieht. Welche Gefühle und Gedanken hat er in Bezug auf seine erkrankten Füße?

Die folgenden Fragen an den Patienten können hilfreich sein und eine gute und vertrauensvolle Beratungsbeziehung fördern:

- Womit haben Sie bisher gute Erfahrungen gemacht?
- Womit haben Sie schlechte Erfahrungen gemacht?
- Was ist Ihnen bei der Behandlung wichtig?
- Was fürchten Sie am meisten?
- Wie kann ich Ihnen helfen, was möchten Sie von mir wissen?
- Womit haben Sie Schwierigkeiten, was erwarten Sie dabei von mir?

Der Aufbau einer vertrauensvollen partnerschaftlichen Beziehung ohne Manipulation und Machtkämpfe ist die Basis für langfristige und erfolgreiche Behandlungen. Zu Beginn sollten Sie dafür genügend Zeit einplanen – es lohnt sich für beide Seiten!

Im Empowerment-Ansatz für die Arzt-Patient-Beziehung wurden verschiedene Wege zur Beziehungspflege entwickelt. Eine Möglichkeit besteht darin, den Patienten einzubeziehen und ihn zu bitten, eigene Vorschläge einzubringen. In der Praxis kann der Behandler dies mit Hilfe einer geschickten Gesprächsführung erreichen. Er kann zum Beispiel den

Patienten bitten, seine eigenen Vorstellungen zu äußern, welche Maßnahmen durchführbar sind und welche Hilfe nötig sein könnte. Er kann den Patienten motivieren, eigene Ideen einzubringen, die dem gemeinsamen Therapieziel dienen und ihm die Möglichkeit geben, Ansätze für eine Regelmäßigkeit bestimmter Maßnahmen selbst vorzuschlagen.

Voraussetzungen für offene und lebendige Gespräche aus Sicht des Patienten:

- Verständliche sprachliche Kommunikation auf Augenhöhe
- Vertrauen zum Behandler
- Verlässlichkeit: Einhalten von Absprachen und Terminen
- Würdigung der fachlichen Kompetenz des Behandlers
- Positive Behandlungsergebnisse
- Überschaubarer, für den Patienten akzeptabler finanzieller und zeitlicher Aufwand

Zu den Faktoren, die aus Patientensicht die Compliance fördern können, gehört auch eine gute Erreichbarkeit der Praxis und die Verfügbarkeit einer Vielzahl an therapeutischen Mitteln direkt in der Praxis. Zusätzliche Wege erschweren das Beschaffen entsprechender Therapeutika oder führen dazu, dass diese wegen mangelnder Mobilität oder Zeit nicht genutzt werden. Auch wenn die Therapie dem Patienten zu kompliziert erscheint und kaum in den Alltag integriert werden kann, führt dies zu einer Verringerung der Compliance.

Letztlich ist es auch Aufgabe des Behandlers, Bemühungen des Patienten anzuerkennen und zu würdigen. Einfache Verhaltensänderungen sind oftmals kleine Schritte in die richtige Richtung und erfordern positive Bestätigung. Das individuelle Eingehen auf den Patienten führt im Ergebnis dazu, dass gemeinsam ein realisierbares Behandlungskonzept erarbeitet wird. Ziel des Patienten sollte es sein, die Füße so lange wie möglich zu erhalten und damit einen entscheidenden Beitrag für die eigene Selbstständigkeit und Mobilität zu leisten.

Zum Abschluss stellt sich noch die Frage: Wie gehe ich als Therapeut damit um, wenn meine Erklärungsversuche trotz aller Bemühungen ins Leere gehen? Mein Grundsatz lautet: "Ich bin nicht für den Patienten verantwortlich, sondern lediglich für eine gute Behandlung und alle damit verbundenen Tätigkeiten." Für sich selbst als Therapeut Grenzen zu setzen, ist eine der wichtigsten Grundlagen, um dauerhaft medizinisch tätig sein zu können. Über das entsprechende Maß der Compliance darf der Patient entscheiden und trägt die Konsequenzen mit all den dazugehörigen Folgen selbst.

* nach Aaron Antonovsky, Medizinsoziologie

VENEN GUT, ALLES GUT

SO BRINGEN SIE MÜDE BEINE WIEDER IN SCHWUNG

Erstaunliche 90 Prozent aller Erwachsenen leiden unter Venenveränderungen – und ahnen oft nichts davon! Damit gehören Venenleiden zu den meistverbreiteten Erkrankungen in westlichen Ländern. Schon jeder zweite jüngere Erwachsene zwischen 30 und 49 Jahren hat Beschwerden, die auf Venenveränderungen hindeuten. Je früher diese Veränderungen behandelt werden, desto besser sind die Aussichten auf ein beschwerdefreies Leben auch im Alter.

Müde, geschwollene Beine im Sommer oder bläuliche Beissenreiser sind deutliche Anzeichen dafür, dass es mit den Venen nicht zum Allerbesten steht. Die Beschwerden, die damit einhergehen, sind keineswegs harmlos. Vielmehr können sie sich, falls sie unbehandelt bleiben, zu einer ernstzunehmenden Venenschwäche und schließlich zur chronisch venösen Insuffizienz (CVI) entwickeln. Die Folgen reichen von Krampfadern bis zu offenen Beinen (ulcus cruris venosum).

Erbliche und persönliche Risikofaktoren

Venenleiden entstehen dann, wenn die Venen an Elastizität verlieren, die Venenklappen geschädigt sind oder die Muskelpumpe nicht mehr richtig arbeitet. Dann kommt es zu einem Rückstau von Blut in den Beinen und zu den beschriebenen Symptomen. Die Gründe hierfür können vielfältig sein. Häufigste Risikofaktoren sind erbliche Veranlagung und fortschreitendes Alter. Aber auch Bewegungsmangel, Übergewicht und häufiges Sitzen oder Stehen können den Blutstau in den Beinvenen und Entzündungen fördern und damit die Venenfunktion dauerhaft schädigen.

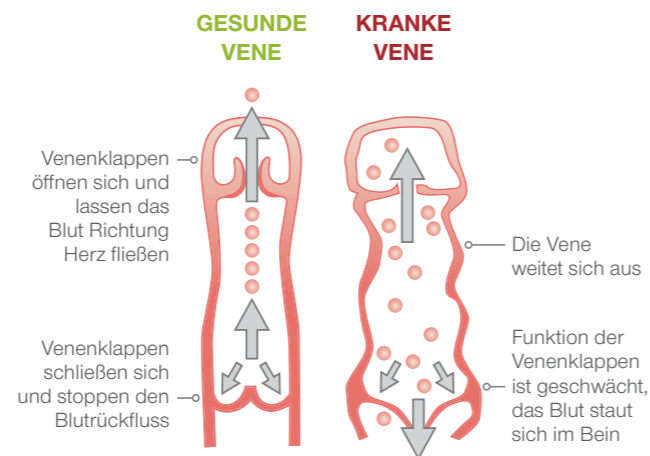
Bewegung und Massage plus gezielte Fuß- und Venenpflege

Oft können die Betroffenen erste Anzeichen einer chronischen Venenschwäche nicht deuten. Erst wenn die Beschwerden den Alltag beeinträchtigen, wird Hilfe gesucht.

Dabei ist es ganz einfach, Venenbeschwerden schon frühzeitig vorzubeugen. Insbesondere regelmäßige Bewegung entlastet die Venen, aktiviert die Muskelpumpe und fördert damit den Rücktransport des Blutes. Wer im Beruf viel stehen und sitzen muss, kann mit Fuß- und Beinmassagen sowie Wechselbädern die Venengesundheit unterstützen. Sind die Venen allerdings bereits zu stark geschädigt, sind therapeutische Maßnahmen unerlässlich.

RUCK Lösungen für die Venengesundheit

Bei einer chronischen Venenerkrankung gibt es eine Vielzahl aktivierender Behandlungsmöglichkeiten. Je nach Therapieziel können sie miteinander kombiniert werden, um Symptome und Beschwerden zu lindern, Ödeme und Hautveränderungen zu verbessern und ein Fortschreiten der Erkrankung zu verhindern. Insbesondere die natürlichen Wirkstoffe des Roten Weinlaubs können nachweislich Venenwände reparieren, zur Festigung des Bindegewebes der Gefäße beitragen und dadurch Wasseransammlungen im Gewebe vorbeugen.



RUCK HAT FÜR JEDEN THERAPEUTISCHEN ANSATZ PASSENDE LÖSUNGEN

RUCK® ROLO FUSSROLLER
4418001



rolo
DER FUSSROLLER

14

Mit dem rolo Fußroller lassen sich viele Fuß- und Beinprobleme ohne großen Trainingsaufwand selbst behandeln. Mit den Übungen wird die Durchblutung angeregt, die Muskelpumpe aktiviert und der Rücktransport des Blutes gefördert.

Compeed
UND WEITER GEHT'S



COMPEED BLASENPFLASTER - SCHNELLE WUNDHEILUNG DURCH HYDROKOLLOID TECHNOLOGIE



ENTDECKEN SIE ALLE PRODUKTE IM ONLINESHOP

BLASENPFLASTER EXTREME FÜR DIE FERSE
3411601 | 5 Stück

BLASENPFLASTER FÜR DIE ZEHEN
3410601 | 8 Stück



Sie sparen
über
25%

// peclavus® PODOCare //

WEINLAUB SET

Zeigen Sie Patienten mit schweren, müden Beinen und Venenproblemen, welche Möglichkeiten es gibt, Beschwerden zu lindern. Das peclavus® PODOCare Weinlaub Set bietet Ihnen alles für die optimale Präsentation der passenden Pflegeprodukte. Auf den mitgelieferten Infokarten findet der Patient unter anderem praktische Übungen für den Alltag. In Verbindung mit der peclavus® PODOCare Broschüre, die ausführliche Produktinformationen enthält, perfektes Informationsmaterial zum Mitgeben. Tipp: Nutzen Sie zur Aufklärung Ihrer Patienten die nützlichen Hintergrundinformationen von Seite 14.

5406501 Sie sparen über 25 %

FRISCHE SPRAY WEINLAUB

Das peclavus® PODOCare Frische Spray Weinlaub wirkt belebend und erfrischend bei müden, schweren Beinen. Mit wertvollen Extrakten aus rotem Weinlaub und Rosskastanie lindert es Schwellungen und trägt zur Stabilisierung der Venenfunktion bei.

5401001 | 150 ml

FRISCHE GEL WEINLAUB

Mit dem Besten aus wertvollem Weinlaub-Extrakt, Rosskastanie und Bio-Aloe Vera lindert es sanft Schwellungen, trägt zur Stabilisierung der Venenfunktion bei und sorgt für glatte Haut.

5400801 | 150 ml

5400802 | 500 ml

FUSSCREME WEINLAUB

Zur belebenden Pflege oder wohltuenden Massage an Fuß und Bein. Roter Weinlaubblätter-Extrakt stärkt die Venenwände, hochwertiger Arnikablüten-Extrakt fördert die Durchblutung und lindert Schwellungen.

5400901 | 300 ml

5400902 | 100 ml

5400903 | 500 ml

Das Set besteht aus:

- 1 x 8088701 peclavus® PODOCare Infokarte für Patienten Weinlaub, 10 Stück
- 3 x 5401001 peclavus® PODOCare Frische Spray Weinlaub, 150 ml
- 3 x 5400801 peclavus® PODOCare Frische Gel Weinlaub, 150 ml
- 10 x 8082601 peclavus® PODOCare Broschüre, DIN A5
- 2 x 5671001 peclavus® Broschürenhalter für Holzpodest
- 4 x 5670801 peclavus® Holzpodest Universal, B/T/H: 85/85/19
- 1 x 5671101 peclavus® Tray für Holzpodest

Tipp: Für noch mehr Frische im Sommer einfach in den Kühlschrank stellen.



100 %
VEGAN



ZERTIFIZIERTE
NATURKOSMETIK



GESUNDES LAUFEN

LAUFANALYSE FÜR MEHR SICHERHEIT

Das Laufen zählt zu den beliebtesten Freizeitsportarten in Deutschland, das hat eine Umfrage des Meinungsforschungsinstituts Forsa* vom Januar 2020 ergeben. Mehr als jeder zweite Deutsche (60 Prozent) hält sich demnach durch Laufen fit. Um die Gesundheit der Füße und damit des ganzen Körpers dauerhaft zu erhalten, ist es wichtig, "richtig" zu laufen. Um auf Nummer sicher zu gehen bietet sich die Durchführung einer Laufanalyse – auch für Freizeitläufer – an. Gemeinsam mit Christian Trunk wollen wir dieses Thema genauer beleuchten.

"Für mich als Profisportler geht es bei einer Laufanalyse in erster Linie um Leistungssteigerung und eine Beurteilung der Bewegungsabläufe", erläutert Christian, "also die Frage, wie kann ich meinen Laufstil optimieren, um noch effizienter zu laufen und auf Dauer verletzungsfrei bleiben". Dabei handelt es sich um eine **leistungsorientierte Laufanalyse**. Ihr Ziel ist das Erreichen eines schnelleren Lauftempos bei gleichem Kraftaufwand. Für Freizeitsportler dagegen ist eine orthopädische bzw. **vorsorgliche Laufanalyse** wichtig, um ein "gesundes Laufen" zu erlernen. Hier steht nicht die Leistungssteigerung im Vordergrund, sondern vielmehr das Verhindern orthopädischer Schäden durch falsches Laufen.

Eine Laufanalyse lohnt sich in jedem Fall. Der Freizeitsportler kann präventiv gegen orthopädische Belastungen und Fehlstellungen vorgehen, indem er auf diese Weise seine Bewegungsabläufe analysiert und verbessert. Für einen ambitionierten Läufer sind die Vorteile vor allem sportlicher Natur: Schneller werden und ökonomischer laufen.

Analyse von Kopf bis Fuß

Die Analyse beginnt mit einem normalen Lauf im eigenen Trainingstempo und in den eigenen Schuhen auf dem Laufband – ganz ohne Instruktionen. Der Experte kann so die natürlichen Bewegungsabläufe genau beobachten.

Im Anschluss wird die eigentliche Analyse durchgeführt, beginnend von oben – quasi von Kopf bis Fuß. Eine entscheidende Rolle spielen dabei unsere Füße. Sie bilden die Basis, vergleichbar mit dem Fundament beim Hausbau, und wirken sich auf die komplette Körperstruktur aus. Fehlstellungen der Leiste oder des Kopfes, Probleme in der Wirbelsäule oder gar mit dem Magen – all das lässt sich möglicherweise auf eine falsche Fußstellung zurückführen.

GOOD TO KNOW #1

Optimale Schrittfrequenz im Profisport
= 180 Schritte pro Minute

Bei der Laufanalyse wird der Fokus vor allem auf zwei Bereiche gelegt: Einmal auf den sogenannten **Fußaufsatz**, also das Aufsetzen des Fußes auf dem Boden. Geschieht das eher vorne oder hinten, außen oder innen? Ist zum Beispiel ein Wegknicken des Sprunggelenks zu beobachten (Unter- bzw. Überpronation) kann dies mittelfristig Probleme mit den Bändern zur Folge haben. Zudem ist die **Schrittfrequenz** entscheidend, wenn es darum geht besonders schnell, effizient und verletzungsfrei zu laufen. Dabei ist eine hohe Frequenz einer niedrigen vorzuziehen. "Der Vorteil vieler kleiner Schritte ist, dass der Läufer die Füße bei einer hohen Schrittfrequenz ganz automatisch unter dem Körpermittelpunkt aufsetzt", erklärt uns Christian.

GOOD TO KNOW #2

Falscher oder fehlender Armschwung kann den gesamten Bewegungsablauf negativ beeinflussen. Im Idealfall sind die Hände locker geöffnet, die Arme schwingen nah am Oberkörper mit einer Ellbogenneigung von maximal 90 Grad vor und zurück.

Bei einer niedrigen Frequenz mit einer langen Schrittlänge dagegen landet er weit davor. Das heißt der Körperschwerpunkt muss bei jedem Schritt aktiv über diesen Schwellenpunkt nach vorne geschoben werden. Darüber hinaus können auch Hüftstellung, Rumpfstabilität, Kopf- und Armbewegung im Rahmen der Laufanalyse beurteilt werden.

Häufige Fehlstellungen beim Laufen

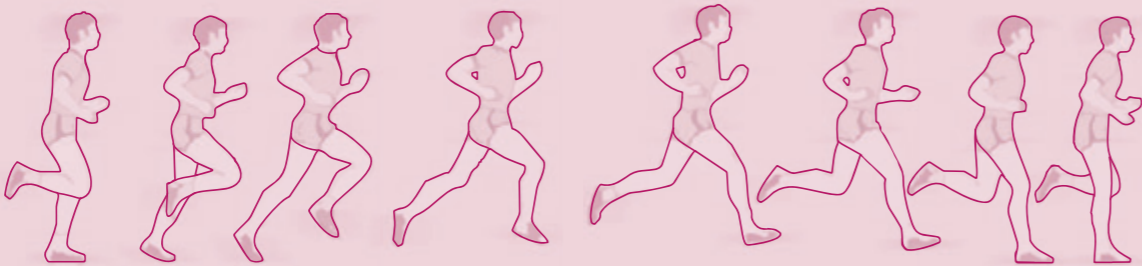
Fußfehlstellungen sind oft angeboren. Insbesondere durch eine Über- oder Unterpronation werden Bänder, Sehnen und Gelenke belastet. Solange die Sprunggelenke kräftig genug sind, um diese Fehlbelastung auszugleichen, entstehen keine Probleme.

Als Pronation bezeichnet man das natürliche Abrollverhalten des Fußes. Dabei knickt der Fuß ganz leicht nach innen ein. Eine **Überpronation** liegt vor, wenn der Fuß stark nach innen einknickt und es so zu einer übermäßigen Belastung kommt. Als Ursache kommen Fußfehlstellungen wie Senk- oder Plattfuß, Übergewicht oder starke Ermüdung in Betracht. Bei Laufanfängern, die noch nicht ausreichend trainiert sind, kann eine Überpronation besonders häufig beobachtet werden. Eine **Unterpronation** (auch: Supination) tritt seltener auf. In diesem Fall erfolgt die Abrollbewegung über die Außenseite, der Fuß knickt nach außen weg.

Wichtig: Das richtige Laufen beinhaltet immer eine kurze Flugphase, das heißt beide Füße sind für einen kurzen Moment in der Luft. Fehlt diese Flugphase, dann handelt es sich um "Gehen" oder "Walken". Das kann langfristig zu mehr Gelenkschäden führen, vor allem im Bereich der Hüfte. "Lieber mal das Tempo reduzieren und ganz bewusst auf die Flugphase achten, anstatt schnell, aber falsch zu laufen," lautet der Tipp von Christian.



Bewegungsablauf beim Laufen



GOOD TO KNOW #3

Laufen ist eine zyklische Bewegung, also ein sich ständig wiederholender Bewegungsablauf. Der Zyklus lässt sich dabei in vier Phasen unterteilen:

- Phase 1 | Vordere Stützphase:** In der vorderen Stützphase (Lande- phase) wird die gesamte Last der Landung abgefangen. Hier kommt es auf eine gute Rumpfstabilität als "Stoßdämpfer" an.
- Phase 2 | Hintere Stützphase:** In der hinteren Stützphase (Abdruck- phase) wird das komplette Bein mit optimaler Abdruckkraft immer weiter gestreckt.
- Phase 3 | Hintere Schwungphase:** In der hinteren Schwungphase (Anfersen) verlässt der Fuß den Boden und schwingt in Richtung Gesäß.
- Phase 4 | Vordere Schwungphase:** Das Bein pendelt während der vorderen Schwungphase (Kniehubphase) locker nach vorne und bereitet die Landung vor, mit der bereits der nächste Zyklus beginnt.

"Das richtige Laufen beinhaltet immer eine kurze Flugphase. Lieber das Tempo reduzieren und ganz bewusst auf die Flugphase achten, anstatt schnell, aber falsch zu laufen."

Christian Trunk

*Quelle: Umfrage des Meinungsforschungsinstituts Forsa im Auftrag der Kaufmännischen Krankenkasse (KKH) vom Januar 2020

RUND-UM-LÖSUNGEN FÜR EINGEWACHSENE NÄGEL

KORRIGIEREN STATT OPERIEREN



Ein wichtiges Spezialgebiet von Podologen ist die Behandlung besonderer Nagelprobleme, wie Unguis Incarnatus, deformierte Nägel oder teilweise fehlende Nagelplatten. Bereits in der Ausbildung bilden diverse Korrekturmöglichkeiten wie das Arbeiten mit Tamponaden, Nagelprothetik oder Nagelkorrekturspangen einen Schwerpunkt. Für die erfolgreiche Anwendung in der Praxis ist viel Übung und Erfahrung gefragt, genauso wie Einfühlungsvermögen und handwerkliches Geschick des Behandlers. Die schonende Technik der Nagelkorrektur ist wissenschaftlich belegt und zum Wohl des Patienten einem operativen Eingriff vorzuziehen. Doch das Angebot der Nagelkorrektur ist trotz seiner eindeutigen Vorteile noch immer ein Nischenbereich der Podologie. Dabei kann ein Podologe insbesondere zur Konkurrenz dadurch sein Profil ausbauen und schärfen. Eine schnelle Schmerzreduktion und eine langfristige, milde Lösung des Problems wird durch die Nagelkorrektur gewährleistet.

Im Sortiment von RUCK findet der professionelle Behandler alles, was er für Problemfälle benötigt: RUCK Produkte der Nagelprothetik werden zur Ergänzung von Nagelteilen oder zur Herstellung künstlicher Finger- und Fußnägel eingesetzt. RUCK® NAGELKORREKTUR dagegen begleitet mit zwei durchdachten Systemen – von der selbst anzupassenden Rohspange bis zum fertig konfektionierten Set zum direkten Anwenden.

Nagelkorrekturspangen als neue verordnungsfähige podologische Leistung

Nach derzeitiger Planung wird der G-BA im Herbst 2021 über eine neue verordnungsfähige podologische Leistung entscheiden: Mit Hilfe einer Nagelkorrekturspange aus Kunststoff oder Metall sollen künftig Fehlstellungen von Fußnägeln korrigiert und ein Einwachsen verhindert werden. Weitere Informationen finden Sie unter: www.g-ba.de.

Anwendungsbeispiel Nagelkorrekturspangen OrtoGrip



Entdecken Sie das RUCK® NAGELKORREKTUR UV-Gel soft

Das RUCK® NAGELKORREKTUR UV-Gel soft ist ein wahrer Alleskönner zur Reparatur angegriffener und geschädigter Nägel. Das lichthärtende 1-Phasen-Gel ist hoch elastisch (wichtig bei stark beanspruchten Fußnägeln) und angereichert mit einer wissenschaftlich geprüften antimykotischen Komponente und antibakteriell wirkendem Microsilber. Wenn 1/3 des Nagels vorhanden sind, besteht auch die Möglichkeit, mit dem RUCK® NAGELKORREKTUR UV-Gel soft und einer Schablone den Nagel zu verlängern. Die Tube erleichtert die Entnahme und ermöglicht eine exakte Dosierung, Voraussetzungen für die optimale Verarbeitung. Vor dem Auftragen reinigt und entfettet der RUCK® NAGELKORREKTUR Cleaner den Nagel. Danach wird, um perfekte Arbeitsergebnisse auch bei verhornten Nägeln zu erzielen, der RUCK® NAGELKORREKTUR UV-Gel Primer für eine bessere Haftung aufgetragen. Zum Abschluss wird der RUCK® NAGELKORREKTUR UV-Gel Sealer dünn aufgetragen um eine hochglänzende Nageloberfläche zu erhalten. Zwei Farbvarianten stehen zur Wahl: Klar und Opak. Neutral und ideal als Basis für den Auftrag von Farblacken.

UV-GEL SOFT

2352001

klar | 15 ml

2352002

opak | 15 ml



Anwendungsbereiche:

- Versiegelung der Nageloberfläche
- Ausgleich von Rillen oder Deformitäten
- Spangenversiegelung
- Nagelreparatur und -verlängerung

Mit unseren Informationsflyer haben Sie alle Vorteile auf einen Blick und können durch weitere Informationen Ärzte und Patienten stets richtig beraten.

INFORMATIONSFLYER FÜR PATIENTEN 2342301



INFORMATIONSFLYER FÜR ÄRZTE 2342401 | gratis

Entdecken Sie alle Details zur
Spangenabrechnung zum Download
bei den jeweiligen Produkten in
unserem Onlineshop.



CLEANER

2351901 | 150 ml

UV-GEL PRIMER

2352601 | 10 ml

UV-GEL SEALER

2352501 | 15 ml



GOLDSTADT PROFESSIONAL

EINFACH ANZUWENDENDE KLEBESPANGEN

- Einfache Anwendung
- Goldbeschichtung wirkt entzündungshemmend und anti-allergen
- Fertig zugerichtete Spangen
- Variable Anpassung möglich
- Geeignet für sehr dünne Nagelplatten und empfindlichem oder entzündetem Nagelfalz

KLEBESPANGEN STARTER-SET

Gut geklebt ist sanft entlastet – das GOLDSTADT professional Klebespange Starter-Set. Enthalten ist das Klebespangen 5er-Set in 0,1 mm Stärke inklusive Kleber, Aktivator und Cleaner. Außerdem umfasst das Set ein Gelmodellagepinsel, eine Rund-Stufenzange, ein Nagelfalzinstrument doppelseitig, einen Applikator sowie eine Messhilfe und eine Anwendungsbroschüre. Als sinnvolle Ergänzung ist das RUCK® NAGELKORREKTUR UV-Gel soft zur Abdeckung (Lichthärtegerät separat zu bestellen) enthalten.

2354101



Kostenlose Anwendungs-
videos finden Sie hier:

GOLDSTADT
professional
Klebespange



ORTOGRIP PROFESSIONAL

PRAKTISCHE AKUTSPANGEN FÜR DEN PROFI

- Sofortige Wirkung
- Exakte und einfache Positionierung durch den Haltegriff
- Größenunterschiede leicht erkennbar durch farbliche Kennzeichnung
- Zusätzliche Federkraft durch "Knopf"
- VHO-Osthoid-Prinzip

STARTER-SET

Die RUCK® NAGELKORREKTUR ORTOGRIP professional Spange basiert auf dem bewährten VHO Osthoid-Prinzip einer 3-teiligen Spange, bei welcher die Zugkraft durch das Verdrehen einer Mittelschleife exakt dosierbar ist. Die "Spange mit Griff" wird durch das farbige Kunststoffelement nicht nur verbessert, sondern durch die Farbuordnung der unterschiedlichen Modelle (Farbe = Stärke) auch deutlich übersichtlicher.

2343001



ORTOGRIP
professional
Spange



Frieda Freundlich
Podologin

Und der Dreisatz



So, das war die letzte Behandlung für heute. Da die Instrumente schon im RDG sind und du ja schon weißt, wie man die Instrumente aufbereitet, dachte ich, ich zeige dir mal, wie man einen Behandlungsraum desinfiziert. Am Ende des Tages habe ich dafür mehr Zeit als zwischen den Behandlungen.



Sehr gerne, wir haben so eine große Auswahl an Flächendesinfektionsmitteln hier. Da kann man leicht den Überblick verlieren. Es wäre toll, wenn du mir das nochmal erklären könntest.

Fangen wir mit der Liege an. Dort nimmst du am besten Desinfektionstücher, das schont die Oberflächen am meisten. Du solltest allerdings darauf achten, dass diese keinen Alkohol enthalten, damit das Polster nicht austrocknet und trotz der schonenden Desinfektion sollten wir die Polster regelmäßig mit der Kunstlederreinigung- und pflege behandeln, damit sie gut erhalten bleiben.



Und wofür kann ich die Tücher noch benutzen?



Die eignen sich außerdem für unseren Arbeitsbereich. Also die Tablett, Ablageflächen und Griffe des Schrankes sowie die Bedienelemente, Handstück und den Schlauch des Gerätes. Bei den Lupenleuchten sollten wir auch eine alkoholfreie Desinfektion benutzen, da diese Kunststoffteile im Bereich der Linse hat, die sonst kaputt gehen würden. Glasflächen dagegen werden mit alkoholhaltiger Desinfektion wunderbar streifenfrei.

Nun kommen wir zum Boden. Da das eine sehr große Fläche ist, für die sehr viel Desinfektionsmittel benötigt wird, mische ich hierzu eine Lösung aus Konzentrat an.



Warum nimmst du nicht einfach eine Fertiglösung, dann müsstest du die nicht selbst anmischen?



Das Anmischen geht schnell und mit dem Konzentrat bekomme ich eine viel größere Menge an Lösung, im Vergleich zu einer fertigen. Fertiglösungen in Form von Sprüh- oder Schaumdesinfektion benutze ich nur für kleine Flächen, weil diese oft Alkohol enthalten.

Und wie mische ich so eine Lösung an?



ALLE VORHABEN AUF EINEN BLICK															Einwirkzeit nach VAH*
RUCK® RAUM- UND FLÄCHENHYGIENE															
		Alkohole	Quay	Amine	Gebrauchsfertig	Reinigung	Desinfektion	Balgerecht Virusid	Balgerecht Virusid PLUS	Wirksam gegen Polyoma SV 40	bakterizid	levurozid	tuberkulozid	VAH- gelistet	
20865	RUCK® Flächen- desinfektion Konzentrat	-	✓	-	✓	✓	✓	-	✓	✓	✓	✓	✓	✓	3 %, 15 Min. 1 %, 60 Min.
20866	RUCK® Sprüh- und Weich- desinfektion	✓	-	-	-	-	✓	✓	✓	✓	✓	✓	✓	✓	Konz. 1 Min.
20868	RUCK® Schaumdesinfektion	-	✓	-	✓	-	✓	-	✓	✓	✓	✓	✓	✓	Konz. 2 Min.
2087001	RUCK® Flächen- desinfektion alkoholfrei (Stoffack)	✓	-	-	-	-	✓	✓	✓	✓	✓	✓	✓	✓	Konz. 5 Min.
2087002	RUCK® Flächen- desinfektion alkoholfrei (Stoffack)	-	✓	-	✓	✓	-	✓	✓	✓	✓	✓	✓	✓	Konz. 5 Min.
2087003	RUCK® Flächen- desinfektion alkoholfrei (Stoffack)	-	✓	-	✓	✓	-	✓	✓	✓	✓	-	✓	✓	Konz. 5 Min.

Schau mal auf das Etikett. Je nach Konzentration ändert sich die Einwirkzeit. Wir brauchen 2 Liter der 3% igen Lösung und 1% von 2 Litern entsprechen 20 ml. Nach dem Dreisatz brauchen wir also für 3% 60 ml des Konzentrates. Den Rest füllen wir mit Wasser auf, bis wir bei 2 Litern sind. Schon haben wir unsere Lösung!



Gibt's da keine andere Möglichkeit? Muss ich das wirklich jedes Mal ausrechnen?

Wenn du 's dir leicht machen willst, kannst du online den Konzentrationsrechner nutzen. Dieser nimmt dir die Arbeit ab.



Jetzt kann der Boden gewischt werden. Dafür fange ich beim Raumende an und arbeite mich in einer Achter-Form rückwärts Richtung Tür vor. Damit ich die gewischte Fläche nicht erneut betreten und keine Flächen doppelt wischen muss. Der Boden muss vollständig feucht sein.

So, das war es auch schon. Damit ist der Behandlungsraum desinfiziert.



Wow, das ging ja schnell und war unkomplizierter, als ich gedacht habe. Danke für deine Tipps!

Freut mich, dass ich dir helfen konnte. Wenn du noch mehr dazu wissen willst, habe ich „Praxishygiene – Ein Leitfaden für Podologie und Fußpflege“ hier. Dort ist alles, was die Desinfektion und Reinigung in der Praxis angeht, zusammengefasst. Das kannst du dir gerne mitnehmen.



Danke, das lese ich mir auf jeden Fall mal durch!



PRAKTISCHE HELFER FÜR IHRE PRAXIS



FLÄCHENDESINFEKTIONSTÜCHER IM SOFTPACK

L/B: 20/22 cm, 80 Stück
2967001 | alkoholisch
2967002 | alkoholfrei



ALUMINIUM WANDSPENDER CLASSIC, MANUELL

H/B/T: 270/81/230 mm
2931201 | 500 ml
2931202 | 1000 ml

PREMIUM-FLÄCHEN-DESINFEKTIONSTÜCHER

2967201 | alkoholisch
L/B: 28/28 cm | 2 x 75 Stück
2967202 | alkoholfrei
L/B: 28/28 cm | 75 Stück



FLÄCHENDESINFEKTION KONZENTRAT

2966501 | 2 L
2966502 | 5 L



ERGÄNZEN SIE IHR HYGIENESPEKTRUM MIT PRODUKTEN VON ECOLAB

Schneller, schonender und umweltverträglicher. Die innovative Wasserstoffperoxid-Formulierung gewährleistet durch ihre schnelle Verdunstungsrate, ohne aktive Rückstände, eine optimale Materialverträglichkeit. Allen Produkten gemeinsam ist die hohe Wirksamkeit bei der Infektionsprävention, wobei die Incidin "S"-Serie auch sporizid wirksam ist.

- Hohe Umweltverträglichkeit durch pflanzenbasierte Tenside
- Patentierte Hi-Speed H2O2 Verfahren
- Breites Wirkspektrum und kurze Einwirkzeiten
- Reinigung und Desinfektion in einem Schritt!

sporizid wirksam –
getestet nach EN 17126



INCIDIN OXYWIPES S

2923301 | 100 Stück
Tuchgröße 20 x 20 cm
2923302 | XL | 50 Stück
Tuchgröße 25 x 37 cm



INCIDIN OXYWIPES

2923101 | 100 Stück
Tuchgröße 20 x 20 cm
2923102 | XL | 50 Stück
Tuchgröße 25 x 37 cm



INCIDIN OXYFOAM SPRAY

2923001
750 ml



INCIDIN OXYFOAM S SPRAY

2923201 | 750 ml
2923202 | 5000 ml

sporizid wirksam –
getestet nach
EN 17126

WIR GRATULIEREN! TROTZ CORONA EIN KRÖNCHEN

Am 30. März war es geschafft: 10 Schüler der Schule für Podologie in Neuburg beendeten erfolgreich ihre Vollzeitausbildung zum Podologen. Ob Lockdown, Abstandsregeln oder Online-Unterricht – alle Herausforderungen, die sich durch die Corona-Pandemie im letzten Jahr ergaben, wurden von Schule und Auszubildenden mit Bravour gemeistert. Die frischgebackenen Podologen*innen freuten sich über die Glückwünsche von Geschäftsführer Simeon Ruck, der ihnen als kleine Überraschung ein **eigens entworfenes "Corona-T-Shirt"** als Erinnerung an diese ungewöhnliche (Ausbildungs-) Zeit übergab.



Gesundheit steht an erster Stelle

Die Unsicherheiten in Zeiten von Corona machen eine Absage der RUCK Hausmesse 2021 unumgänglich. Wir freuen uns auf ein umso schöneres Wiedersehen im nächsten Jahr!
Jetzt schon vormerken: 9. Juli 2022.



"TAG DES FUSSES" AM 30. JUNI

Immer am letzten Mittwoch im Juni findet der "Tag des Fußes" statt. Nutzen Sie diesen Aktionstag für Ihren Verkaufserfolg! Stellen Sie ein besonderes Verwöhnprogramm für die Füße zusammen oder machen Sie ein besonderes Fußpflegeprodukt zum Highlight – zum Beispiel die belebende peclavus® PODOcare Fußcreme Weinlaub.

Mehr Informationen zum Produkt auf Seite 15



Aktuelle Studie zu Naturkosmetik

Der Trend hin zu Naturkosmetik ist ungebrochen. Bei der Auswahl von Körperpflegeprodukten wird gemäß einer aktuellen Studie des Naturkosmetik-Siegels NATRUE das Kriterium "Natürlichkeit" als am meisten relevant eingeordnet. Deutsche Verbraucher verbinden mit dem Begriff "Natürlichkeit" vor allem den Schutz von Tieren, den Verzicht auf Mikroplastik und die Verwendung von 100 Prozent natürlichen Inhaltsstoffen. Siegel wie NATRUE spielen dabei eine führende Rolle als Orientierungshilfe für Konsumenten. Auch bei peclavus® ist das NATRUE-Siegel auf der Verpackung zu finden.

Mehr inf unserem Blog unter www.hellmut-ruck.de/blog/

Quelle: NATRUE

Heilmittelbericht 2020:

Mehr podologische Behandlungen bei Diabetes

Insgesamt wurden 2019 (Verordnungsjahr) rund 372.700 AOK-Versicherten mit Diabetes mellitus etwa 2,67 Mio. podologische Behandlungen verordnet. Das geht aus dem aktuellen Heilmittelbericht des Wissenschaftlichen Instituts der AOK (WiDO) hervor. Damit ist jeder achte AOK-Versicherte mit Diabetes mellitus in podologischer Behandlung gewesen. Seit 2009 stieg die Rate der mit podologischen Maßnahmen versorgten AOK-Versicherten mit Diabetes um 74 Prozent an. Die Amputationsrate bei Diabetikern sank im selben Zeitraum um 15,5 Prozent.

Quelle: www.wido.de

GENUSS KULTUR AT HOME

Freude schenken in schwierigen Zeiten und den Zusammenhalt im Unternehmen stärken – das waren die Anliegen von Geschäftsführer Simeon Ruck zu Beginn des Jahres. So entstand die Idee für ein Koch-Event per Videokonferenz, das begeistert angenommen wurde. Am 12. März war es soweit: Vom Rote Bete Carpaccio über Spaghetti con Salsiccia piccante bis hin zum leckeren Schoko-Kirschkuchen – die Belegschaft kochte begeistert mit. Beim Live-Event nahmen fast 100 Mitarbeiter mit ihren Familien und Partnern teil. Die Zutaten für das 3-Gänge-Menü hatte jeder Mitarbeiter vorab erhalten.



PROFESSIONELLE PFLEGE

peclavus®

NATÜRLICHE
HÄNDEDESINFEKTION
FÜR DIE CORONA-ZEIT

NEU

hand



HANDREINIGUNGSSPRAY LEMON

Das peclavus® hand Handreinigungsspray Lemon reinigt und pflegt die Hände auf natürliche Weise. Die raffinierte Kombination aus antiviral wirkendem Öl der Zitronenmyrte und Bergamotteminze sowie dem antiseptisch wirkendem Lavendelöl schützt die Hände zuverlässig. Der Alkoholanteil von 63 % sorgt für eine desinfizierende Wirkung. Hautpflegendes Glycerin und der erfrischende Duft runden das angenehm saubere Hautgefühl ab, ob Zuhause, im beruflichen Alltag, in der Freizeit, auf Reisen oder unterwegs.

5631901 | 50 ml

GUT ZU WISSEN

NATÜRLICHE REINIGUNG UND PFLEGE

- mit 63 % Alkohol
- antiviral
- antiseptisch
- hautpflegend
- perfekt für unterwegs
- optimales Verkaufsprodukt

Kaufe 12
Zahle 10



UNSERE NAGELÖLE

Die peclavus® hand Nagelöle nähren intensiv die beanspruchte Nagelhaut und sorgen für strahlend glänzende Nägel.

NAGELÖL WILDROSE | REGENERIEREN

5630001 | 10 ml

5630002 | 50 ml

NAGELÖL ORANGE EISENKRAUT | PFLEGEN

5630101 | 10 ml

5630102 | 50 ml

NAGELÖL MACADAMIA HONIG | SCHÜTZEN

5630201 | 10 ml

5630202 | 50 ml



Kaufe 12
Zahle 10

DIE HAUT MIT INTENSIVER PFLEGE VERWÖHNEN

Gestresste Haut kann unangenehme Empfindungen hervorrufen. Um dies zu vermeiden, sollte die Haut zusätzlich mit intensiver Pflege verwöhnt werden. peclavus® bietet Ihnen und Ihren Kunden natürlich die passenden Pflege-Extras dafür. Sie werden sehen: Die enthaltenen Wirkstoffe spenden wertvolle Feuchtigkeit und geben der Haut die nötige Kraft, um sich sichtbar zu regenerieren.

NEU

wellness



ZERTIFIZIERTE
NATURKOSMETIK

GESCHENK-SET WOHLTUENDER FEUCHTIGKEITS-KICK

Das peclavus® wellness Geschenk-Set Wohltuender Feuchtigkeit-Kick ist ein ebenso zarter wie intensiver Feuchtigkeitsspender für jeden Hauttyp. Wertvolles Hyaluron der enthaltenen Gesichtsmaske Joghurt Gurke regt die Zellerneuerung an und sorgt somit für ein strahlend frisches Aussehen. An heißen Sommertagen spendet das peclavus® wellness Aloe Vera Gel intensive Feuchtigkeit. Wohltuendes wie belebendes Limetten- und Cajeputöl sorgen zusätzlich für ein Frischegefühl und führen zu einem vollendeten Entspannungserlebnis für die Haut. Die Pflegeformel des RUCK® Naturpflege Lippenbalm aus Oliven- und Jojobaöl glättet spürbar die Hautoberfläche, stärkt die Lipidbarriere und rundet das Set wunderbar ab.

Das Set besteht aus:

5604701 peclavus® wellness Gesichtsmaske Joghurt Gurke, 30 ml

5604301 peclavus® wellness Feuchtigkeitsgel Aloe Vera, 30 ml

3053001 RUCK® Naturpflege Lippenbalm, 5 g

3092002 Organza-Säckchen, weiß, B/H: 13/20 cm

5482101 peclavus® Anhänger "DANKE"

5610001



ALOE VERA

Die Feuchtigkeitsspendende, regenerierende und heilende Kraft des Aloe Vera Gels ist auf das ganzheitliche Zusammenspiel der 160 enthaltenen Naturstoffe zurückzuführen. Aloe Vera Gel hilft bei Hautirritationen die Geweberegenerierung anzuregen und um ein Vielfaches zu beschleunigen. Es bildet auf der Haut eine feuchtigkeitsspendende, kühlende und schützende Schicht.



Sie
sparen
33%

FÜR EINEN BEEINDRUCKENDEN AUGENAUF SCHLAG

Eine exklusive Kombination aus Reiskleie, Carnauba- und Candelilla-Wachsen verlängert und verdichtet die Wimpern auf natürliche Weise, frei von Parabenen und Mineralöl, vegan.

EXTREME MAGIC LOOK EFFECT VOLUME MASCARA

4051601 | 14 ml | schwarz



Kundenfeedback:

"Meine Kunden sind immer wieder überrascht über die fantastische Qualität des Mascaras. Die Bürste bringt atemberaubendes Volumen und präzise Definition."

KOSMETIKPINSEL

RUCK® | BAMBOO-LINE

Edel, exklusiv und ganz natürlich – zeigen Sie auch bei Ihren Pinseln Umweltbewusstsein. Die Griffe bestehen aus schnell nachwachsendem Bambusholz aus zertifiziertem Anbau, die silberfarbene Zwingen aus recycelbarem Aluminium. Supersoftes Synthetikkaar macht das Auftragen leicht und ist besonders auch für Veganer und Tierhaarallergiker geeignet. Eine Serie die Nachhaltigkeit und exklusive Optik aufs Beste vereint.

1 **FOUNDATION PINSEL**
L/B Pinselkopf: 17,5/2 cm, oval
3033101

2 **PUDERPINSEL**
L/B Pinselkopf: 22,5/4 cm, oval
3032201

3 **ROUGE PINSEL**
L/B Pinselkopf: 11,5/2,5 cm, schräg
3032301

4 **KABUKI PINSEL**
L/B Pinselkopf: 6,5/2,5 cm
3032401

5 **LIDSCHATTENPINSEL**
L/B Pinselkopf: 16/1 cm, oval
3032501

6 **LIDSCHATTENPINSEL**
L/B Pinselkopf: 14/0,5 cm, schräg
3033201

7 **LIPPENPINSEL**
L/B Pinselkopf: 15,5/0,5 cm, spitz
3032601

8 **APPLIKATOR**
L/B Pinselkopf: 15,5/0,5 cm
3032701

9 **WIMPERNBÜRSTE MIT KAMM**
Bürsten-/Kammbreite/Länge: 2,5/2,0/16 cm
3032801

10 **WIMPERNRUNDBÜRSTE**
L/B Bürstenkopf: 16,5/2,5 cm
3032901

11 **FÄCHERPINSEL**
L/B Pinselkopf: 16/4,5 cm
3033401

NACHHALTIG UND
ALLERGIKERFREUNDLICH

- Supersoftes Synthetikkaar
- Griffe aus natürlichem Bambusholz
- Zwingen aus recyclebarem Aluminium

KOSMETIK OHNE HYGIENE? UNDENKBAR!

Die sorgfältige Reinigung der Kosmetikpinsel gehört zum korrekten Hygieneprogramm, denn niemand möchte mit Hautschuppen oder Kosmetikrückständen der vorherigen Behandlung in Berührung kommen. Leicht und pinselschonend gelingt dies mit der Pinselseife, welche speziell für die tiefenwirksame Reinigung von Kosmetikpinseln entwickelt wurde.



PINSELSEIFE
4072301 | 100 g

ENTDECKEN SIE AUCH DIE

RUCK® | WHITE LINE
RUCK® | BLACK LINE
RUCK® | NAILART LINE

IN UNSEREM ONLINESHOP



PINSELSET INKL. ETUI

Hochwertige, natürliche Pinsel der RUCK® Bamboo-Line, gut verstaut im eleganten Kunstlederetui. Die absolute Grundausstattung für die Kosmetik.

- Inhalt:
- 3035101 Pinseletui leer
 - 3032201 RUCK® BAMBOO-Line Puderpinsel, oval
 - 3032301 RUCK® BAMBOO-Line Rougepinsel, schräg
 - 3032501 RUCK® BAMBOO-Line Lidschattenpinsel, oval
 - 3032601 RUCK® BAMBOO-Line Lippenpinsel, spitz
 - 3032701 RUCK® BAMBOO-Line Applikator
 - 3032801 RUCK® BAMBOO-Line Wimpernbürste mit Kamm
 - 3032901 RUCK® BAMBOO-Line Wimpernrundbürste
 - 3033101 RUCK® BAMBOO-Line Foundation Pinsel, oval
 - 3033201 RUCK® BAMBOO-Line Lidschattenpinsel, schräg
 - 3033401 RUCK® BAMBOO-Line Fächerpinsel

3035401

Sie sparen
über
15%



ROTIERENDE INSTRUMENTE FÜR RISIKOPATIENTEN

Die verletzungsfreie Behandlung bei Podologie und Fußpflege

Eigentlich ist die verletzungsfreie Behandlung eine Selbstverständlichkeit, doch von besonderer Bedeutung ist es bei allen Risikopatienten, wie Diabetikern und Menschen mit Blutgerinnungsstörungen (Hämophilie). Hier ist ein besonders hoher Maßstab für verletzungsfreies Arbeiten gefordert. Mit über 8 Millionen Betroffenen in Deutschland gehören Diabetiker zu einem wachsenden Klientel mit Anspruch auf eine qualifizierte podologische Behandlung. Dies ist mit Auflagen der Kassen verbunden, nicht nur, was räumliche Ausstattung und Hygiene angeht – es betrifft ebenso das Instrumentarium. Medizinprodukte sind obligatorisch und sollten dem aktuellen Stand der Technik entsprechen.

Wichtig ist die Wahl der rotierenden Instrumente. Mit BUSCH, als renommiertem Hersteller für Fräser und Schleifer für den Podologie- und Naildesignbereich hat RUCK für alle Anwendungszwecke immer die richtigen Instrumente im Sortiment. Eine echte Innovation sind die Serien TOP Grip, SIDE Grip und die Instrumente mit abgerundeten Kanten, speziell für das verletzungsfreie Arbeiten bei Risikopatienten. Die Instrumenten-Reihe mit passiver Sicherheit bietet besonders sicherheitsrelevante Konstruktionen für die Praxis. Als Medizinprodukte EWG Klasse IIa sind sie kassenkonform eingruppiert.



EXKLUSIV BEI RUCK

- Diamantierte Stirnseite und Außenfläche mit Sicherheitsfase
- Flächiges Abtragen von Hornhaut oder Nägeln
- In der Körnung mittel erhältlich

Vereint die Vorteile der TOP Grip und SIDE Grip Serie

Ø 5,5 mm, 1 Stück, 20.000 empf. U./Min.
2707501 | mittel



SICHERHEITSFASE



TOP Grip

- Diamantierte Stirnseite mit Sicherheitsfase
- Sicheres Kürzen von Nagelrändern
- In den Körnungen fein und mittel erhältlich

Die Diamantschleifer TOP Grip sind das ideale Instrument zum sicheren Kürzen von Nagelrändern im Front- und Seitenbereich oder Reduzieren von Nagelplatten bis an den Nagelfalz. Um zu vermeiden, dass umliegendes Gewebe beim Kürzen mit angeschliffen oder sogar verletzt wird, ist der TOP Grip ausschließlich auf der Stirnseite mit Diamant belegt. Die Außenflächen sind glatt poliert und die Kante zur Stirnseite ist mit einer Sicherheitsfase versehen. Besonders empfehlenswert bei der Behandlung von Risikopatienten mit erkrankten, unnatürlich verdickten und deformierten Nägeln.

SICHERHEITSFASE



SIDE Grip

- Diamantierte Außenfläche mit Sicherheitsfase
- Flächiges Abtragen von Hornhaut oder Nägeln
- In den Körnungen fein, mittel und grob erhältlich

Die Diamantschleifer Serie ohne diamantierte Stirnseite des Arbeitsteils sorgt für ein sicheres Behandeln. Durch diese glatte, nicht diamantierte Stirnseite beschleifen Sie Hornhaut oder Nagelplatten ohne ungewollte Schleifkontakte. Auch ein Verkanten beim Schleifen hinterlässt keine ungewollten Spuren, denn der Übergang zur schleifenden diamantierten Außenfläche ist mit einer Sicherheitsfase versehen. Das ermöglicht dem Anwender ein genaues und sicheres Beschleifen von erkrankten, verdickten Nägeln oder kritischer Hautpartien.

ABGERUNDETE KANTEN



Abgerundete Kanten

- Schonende Behandlung von Risikopatienten
- Sicheres Nagelglätten oder Entfernen von Hornhaut
- In den Körnungen fein und mittel erhältlich

Alle Instrumente dieser Serie haben abgerundete Kanten am oberen Rand des Arbeitsteils. So können Sie eine schonende Behandlung von Risikopatienten vornehmen, ob beim Nagelglätten oder dem Entfernen von Hornhaut. Neben den bewährten zylindrischen Grundformen haben Sie mit der kleiner dimensionierten zylindrischen Form die Möglichkeit zur filigraneren Behandlung. Zusätzlich gibt es noch eine konische Variante, so haben Sie je nach Anwendung und Nagelgröße das passende Instrument zur Hand.

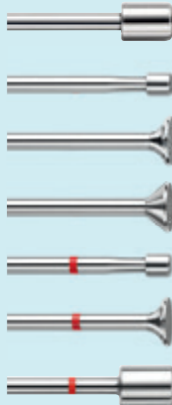
BUSCH DIAMANTSCHLEIFER

TOP GRIP



1:1

- Ø 5,0 mm, 1 Stück, 10.000 empf. U./Min.
2718801 | mittel
- Ø 3,2 mm, 1 Stück, 20.000 empf. U./Min.
2731401 | mittel
- Ø 6,5 mm, 1 Stück, 20.000 empf. U./Min.
2731601 | mittel
- Ø 6,5 mm, 1 Stück, 20.000 empf. U./Min.
2731801 | mittel
- Ø 3,2 mm, 1 Stück, 20.000 empf. U./Min.
2731501 | fein
- Ø 6,5 mm, 1 Stück, 20.000 empf. U./Min.
2731701 | fein
- Ø 5,0 mm, 1 Stück, 10.000 empf. U./Min.
2718101 | fein

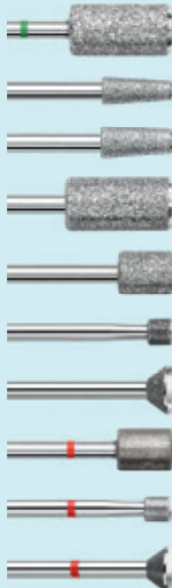


SIDE GRIP



1:1

- Ø 6,5 mm, 1 Stück, 10.000 empf. U./Min.
2722001 | grob
- Ø 3,3 mm, 1 Stück, 10.000 empf. U./Min.
2719733 | mittel
- Ø 4,0 mm, 1 Stück, 10.000 empf. U./Min.
2719740 | mittel
- Ø 6,5 mm, 1 Stück, 10.000 empf. U./Min.
2721201 | mittel
- Ø 5,5 mm, 1 Stück, 10.000 empf. U./Min.
2725401 | mittel
- Ø 3,5 mm, 1 Stück, 30.000 empf. U./Min.
2731001 | mittel
- Ø 6,5 mm, 1 Stück, 20.000 empf. U./Min.
2731101 | mittel
- Ø 5,5 mm, 1 Stück, 10.000 empf. U./Min.
2725101 | fein
- Ø 3,3 mm, 1 Stück, 20.000 empf. U./Min.
2731201 | fein
- Ø 6,5 mm, 1 Stück, 20.000 empf. U./Min.
2731301 | fein

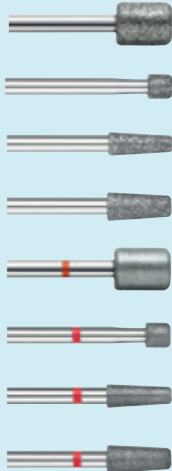


ABGERUNDETE KANTEN



1:1

- Ø 5,5 mm, 1 Stück, 10.000 empf. U./Min.
2718901 | mittel
- Ø 3,5 mm, 1 Stück, 20.000 empf. U./Min.
2732001 | mittel
- Ø 3,3 mm, 1 Stück, 20.000 empf. U./Min.
2732101 | mittel
- Ø 4,0 mm, 1 Stück, 20.000 empf. U./Min.
2732102 | mittel
- Ø 5,5 mm, 1 Stück, 15.000 empf. U./Min.
2725001 | fein
- Ø 3,5 mm, 1 Stück, 20.000 empf. U./Min.
2732201 | fein
- Ø 3,3 mm, 1 Stück, 20.000 empf. U./Min.
2732301 | fein
- Ø 4,0 mm, 1 Stück, 20.000 empf. U./Min.
2732302 | fein





Von damals bis heute – Die Geschichte der Podologie

Liebe Kundin, lieber Kunde,

momentan tut sich einiges in der Podologie-Branche – ein Umstand, den ich sehr begrüße. Denn es ist dringend notwendig, dass Gesetzgeber, Lehrbeauftragte, Verbände sowie Praxisinhaber alles daran setzen, um das Berufsbild des Podologen wieder attraktiver zu machen.

Vor wenigen Wochen, Anfang März 2021, wurde unter der Bezeichnung "Interessengemeinschaft Podologie" eine engere Zusammenarbeit der wichtigsten Verbände beschlossen: Dem "Verband leitender Lehrkräfte an Podologieschulen (VLLP)" und den drei maßgeblichen Verbänden im Bereich der Podologie, dem "Bundesverband für Podologie e.V.", dem "Verband Deutscher Podologen (VDP) e.V." und dem "Deutschen Verband für Podologie (ZFD) e.V.". Ziele der Zusammenarbeit sind die Stärkung der Podologie in der Gesellschaft, die Gewinnung von Fachkräften und die zukunftsweisende Gestaltung der Ausbildung.

Ein ganz wichtiger Schritt – denn wenn alle gemeinsam an einem Strang ziehen, kann viel mehr erreicht werden. Noch fehlt es dem Berufsbild an inhaltlicher Klarheit und Eindeutigkeit. Auf der einen Seite besteht der Anspruch auf einen eigenständigen Studiengang, andererseits wird über eine Ausdehnung der Ausbildungsdauer auf drei Jahre diskutiert. Diese gegensätzlichen Ansatzpunkte spiegeln sich auch auf Landesebene wider. Da noch kein Konsens über die bundesweite Einführung der Schulgeldfreiheit besteht, wird die Wettbewerbssituation unter den Schulen verzerrt.

Um die aktuellen Herausforderungen besser verstehen zu können, ist es wichtig, auf ihren Ursprung zu schauen. Für uns Anlass genug, in dieser NEWS Ausgabe die Entstehungsgeschichte der Podologie ein wenig näher zu betrachten. Wenn man den Werdegang der Podologie von den Anfängen bis in die heutige Zeit verfolgt, wird verständlich, weshalb das noch junge Berufsbild einen hohen Entwicklungsbedarf aufweist. Vom Bader zum Podologen – lesen Sie selbst wie der Weg der Fußpflege zum medizinischen Fachberuf verlaufen ist.

Herzlichst

Ihr Simeon Ruck



12. JAHRHUNDERT
Der Bader – "Stammvater" der
fußpflegerischen Arbeit

Die Geschichte der Fußpflege lässt sich gut 3.500 Jahre bis ins alte Ägypten zurückverfolgen. Schon im Papyrus Ebers – der wichtigsten überlieferten Buchrolle zur Heilkunde Ägyptens – wird von Fußleiden und ihrer Beseitigung berichtet. Als **"Stammvater" der fußpflegerischen Arbeit gilt der Bader**, der als berufliches Multitalent des Mittelalters bezeichnet werden kann: Rasieren, Haare schneiden, aber auch Zähne ziehen und Hühneraugen entfernen gehörten zu seinen Aufgaben.

Eine Blütezeit erreichte die Fußpflege im 18. Jahrhundert in England und Frankreich. Wer bei Hofe etwas auf sich hielt, der bestellte regelmäßig den "chiropodist" oder "pédicure" ein. Hier entstanden auch die ersten Fachbücher speziell zum Thema Fußpflege.

Im Zuge der Industrialisierung wurde 1897 das Handwerkschutzgesetz in Deutschland erlassen. Damit wurde den Handwerkskammern die Regelung der Ausbildung übertragen. Der Beruf des Fußpflegers wurde dabei den Friseuren zugeordnet. Eine besondere Berufs- oder Ausbildungsordnung gab es nicht, der Beitritt zur Innung der Friseure reichte aus. In dieser Zeit etablierten sich auch die ersten professionellen Fußpflegepraxen.

Hellmut Ruck senior gilt mit Recht als ein **Pionier der Fußpflege in Deutschland**. Bereits 1927 gründete er in Pforzheim den Verband deutscher Fußspezialisten und war Herausgeber der ersten Fachzeitschrift für Fußpflege, den "Fußpflegenachrichten". Seine "Spezialschule für Fußpflege" wurde schon bald zum Maßstab für eine professionelle Ausbildung. Auch nach dem Luftangriff 1945 auf Pforzheim, bei dem Praxis und Firma vollständig zerstört wurden, war sein Engagement ungebrochen.

1897
Beruf des Fußpflegers
als Handwerk

1927
Gründung des Verbandes
deutscher Fußspezialisten
in Pforzheim

Die nach dem Krieg entstandenen Interessenvertretungen und Berufsverbände schlossen sich 1954/1955 zum großen Zentralverband der Fußpfleger Deutschlands (ZFD) zusammen. Erklärtes Ziel war vor allen Dingen die Anerkennung der **Fußpflege als eigenständiger medizinischer Fachberuf**, aber auch die Einführung einer geregelten Ausbildung.

1976 kam es zu einem Sachverständigengespräch im Bundesministerium für Jugend, Familie und Gesundheit. Dabei wurden die Grundpfeiler für eine Weiterentwicklung des Berufsbildes gelegt. Unter anderem wurde definiert, dass der Beruf des Fußpflegers für die Versorgung der Bevölkerung unentbehrlich ist und es sich bei der medizinischen Fußpflege um einen nichtärztlichen Heilberuf handelt. Außerdem wurde festgelegt, dass die Ausbildungszeit zwei Jahre nicht unterschreiten soll.

Nachdem der Bundesgesundheitsrat 1978 die Eigenständigkeit der Ausbildung zum medizinischen Fußpfleger nochmal bestätigte, wurden die Länder aufgefordert Vorschriften für Ausbildung und Prüfung zu erlassen. Schon damals existierte ein **Entwurf zum Podologengesetz** und es zeigte sich, dass die Mehrzahl der Länder eine solche bundeseinheitliche Regelung unterstützte.

1998 begann an der Schule für Podologie in Neuenbürg die erste Schulklasse ihre 2-jährige Vollzeitausbildung. Kein Wunder, denn das Curriculum für den neu zu regelnden Ausbildungsberuf wurde gemeinsam mit der Diplom-Medizinpädagogin und Neuenbürg Schulleiterin Renate Schmidt ausgearbeitet.

Im Jahr 2000 verabschiedete das Bundeskabinett schließlich den Entwurf eines Podologengesetzes. Das Gesetz und die damit verbundene Ausbildungs- und Prüfungsverordnung traten 2002 in Kraft und schoben den bis dahin übli-

1954/55
Gründung des Zentralverbands der
Fußpfleger Deutschlands (ZFD)

1976
Fußpflege als nichtärztlicher
Heilberuf definiert

chen unregelmäßigen Ausbildungsformen zum medizinischen Fußpfleger einen Riegel vor.

Ein neuer Gesundheitsfachberuf war entstanden.

Heute, fast 20 Jahre später, hat sich der Podologe als medizinischer Fachberuf etabliert. Als Heilmittelerbringer darf er seine Therapieleistungen mit den Krankenkassen abrechnen. Die hohe Relevanz des Berufs für das Gesundheitswesen wurde durch die Einordnung als "systemrelevant" während der Corona-Pandemie klar bestätigt.

Doch immer noch fehlt es in vielen Bereichen an inhaltlicher Klarheit und Eindeutigkeit. Akademisierung oder 3 Jahre Ausbildung? Regelung der Schulgeldfreiheit – bundeseinheitlich oder Ländersache? Hier bietet sich mit der ausstehenden Erneuerung des Podologengesetzes die Möglichkeit die noch offenen Fragen zu klären und gleichzeitig dem Podologen mehr Handlungsfreiheit zu verschaffen.

Noch mehr Einblicke in die Geschichte der Podologie finden Sie in unserem Blog unter www.hellmut-ruck.de/blog/

WIE GEHT ES WEITER MIT DEM
BERUFSBILD DES PODOLOGEN?
MEHR ZU DEN AKTUELLEN ENTWICKLUNGEN
LESEN SIE IN DER NÄCHSTEN AUSGABE.

Ein *starker Partner* an der Seite – *von Anfang an*

Egal ob angehender Fußpfleger, Podologe oder Kosmetiker – schon in der Ausbildungszeit kann jeder Schüler und Auszubildende auf RUCK als starken Partner an seiner Seite zählen. Wir sind für Sie da – von Anfang an!

Unsere Trainerinnen besuchen die Schulklassen am Ausbildungsort, führen Produktschulungen durch und haben für alle Fragen ein offenes Ohr. Dabei werden nicht nur innovative Produktkonzepte für die Praxisausstattung und die mobile Fußpflege vorgestellt, sondern auch ganz konkrete Hilfestellungen für den Praxisalltag gegeben, wie zum Beispiel zum ergonomischen Arbeiten. Häufig gibt es auch Kooperationen mit den Schulen in Bezug auf die Ausstattung der Praxisräume, sodass die Möglichkeit besteht Liege und Arbeitsstuhl bereits während der Ausbildung in der praktischen Anwendung zu testen.

Ein ganz besonderes Highlight ist ein Erlebnistag bei RUCK in Neuenbürg. Wir laden die ganze Schulklasse ein, gemeinsam mit ihrer Lehrkraft, für einen ganzen Tag zu uns in den Nordschwarzwald zu kommen.

RUCK erleben – ein Unternehmen zum Anfassen

Ein Ausflug in den Schwarzwald – das sollte für jede Schulklasse, die eine Podologie-, Fußpflege- oder Kosmetikausbildung zum Ziel hat, auf dem Programm stehen. Denn es lohnt sich wirklich. Das Angenehme mit dem Nützlichen zu verbinden erhält in der RUCK Erlebnisswelt eine neue Dimension. Bei einem Kaffee und leckerem Gebäck beginnt der Tag im Restaurant GENUSS KULTUR Black Forest. Dort wird den Gästen das Unternehmen, seine Geschichte und seine Werte vorgestellt. Außerdem gibt es einen Überblick zum Tagesablauf. Jeder Schüler erhält das Programm auch in Form eines persönlichen Flyers – sodass er jederzeit den nächsten Schritt im Blick hat.

Dann geht es auch schon los! In Kleingruppen starten die Schüler eine Rallye durch die RUCK Erlebnisswelt, immer passend auf das Ausbildungsprofil zugeschnitten. Nagelkorrektur und Orthosen sind Themen für die Podologiestudenten, für die angehenden Kosmetiker liegt der Schwerpunkt mehr im Beauty-Bereich. Kennenlernen, Ausprobieren und sich von komplett eingerichteten Praxisräumen beeindrucken lassen – das sorgt für Impulse, die eine reine Produktschulung nicht bieten kann. An verschiedenen Stationen können die Schüler selbst aktiv werden: Vom Setzen einer Nagelkorrekturspange bis zum Paraffinbad. Ergänzend werden Workshops zur Ergonomie in der Praxis oder zur mobilen Fußpflege angeboten. Die Rundum-Verpflegung in der GENUSS KULTUR ist selbstverständlich inklusive und zum Abschluss gibt es ein Teilnahme-Zertifikat für jeden Schüler.

"Das Angebot ist für uns eine hervorragende Sache", meint Reiko Ert, Schulleiter am Ulmkolleg. "Auf diese Weise können den Schülern auch für uns schwierig zu vermittelnde Inhalte – wie zum Beispiel die Ausstattung beim Hausbesuch – gezeigt werden. Zudem lernen sie die ganze Fülle an Produkten kennen, die ihnen für das spätere Berufsleben zur Auswahl stehen", erklärt er weiter. Sehr zufrieden zeigt sich Herr Ert auch mit der organisatorischen Unterstützung, da es für die Schulleitung sehr kompliziert sei, eine solche Planung komplett zu übernehmen. "Mit RUCK verbindet uns eine tolle Zusammenarbeit auf Augenhöhe", stellt er fest.

Hinweis: Aus Gründen der besseren Lesbarkeit wird auf die gleichzeitige Verwendung männlicher und weiblicher Sprachformen verzichtet. Sämtliche Personenbezeichnungen gelten gleichermaßen für alle Geschlechter.

Schüler "Rallye" durch die Erlebnisswelt



Attraktive Konditionen zum Berufseinstieg

- **10 % Schüler-Rabatt**
Während der gesamten Ausbildung und 1 Jahr "on top" um den Berufseinstieg leichter zu machen
- Günstige Leasing- und Finanzierungsangebote für die Praxiseinrichtung

RUCK als Partner für das ganze Berufsleben

- Weiterbildung an der RUCK Akademie
- Beratung durch erfahrene Kundenbetreuer
- Innovative Produktentwicklung: Die richtigen Produkte für jeden Tätigkeitsbereich
- Unterstützung bei der Existenzgründung
- Professionelle Praxisplanung

"Die Organisation im Vorfeld war perfekt und zu 100 % zuverlässig. Frau Roos hat fachlich kompetent und freundlich referiert. An Produkten war alles vorhanden, was für unsere Schülerinnen von Interesse war. Insbesondere die Fragen wurden ausführlich und geduldig beantwortet. Als Schulleiterin kann ich nur sagen: Die Chemie hat vom ersten Moment an gestimmt. Alle meine Erwartungen wurden erfüllt!"

Schulleiterin Angela Baldwin-Scherer von der Beauty Akademie in Bamberg über die RUCK Schulungen

Das sagen die Schüler*

"In der Erlebnisswelt gab es ein abwechslungsreiches Angebot zum Anschauen, Anfassen und Ausprobieren. Ein sehr interessanter und lehrreicher Tag."

"Das war eine wichtige Hilfe für die Planung und Einrichtung meines zukünftigen Arbeitsplatzes. Danke – auch für das leckere Mittagessen!"

"Wir konnten RUCK als Lieferant nochmal ganz anders kennenlernen. Es gab eine umfassende und sehr persönliche Betreuung."

*Feedback Schüler des Ulmkollegs

Die Begleitung von der Ausbildung bis zur Praxiseröffnung und viele Jahre danach, das ist unsere Mission. So nachhaltig, wie der Markenkern der Firma. Wir freuen uns über jeden persönlichen Kontakt, besonders auch von Schulen, die bisher unser Angebot noch nicht wahrgenommen haben. Es versteht sich von selbst, dass wir individuelle Wünsche gerne berücksichtigen.

Melden Sie sich bei uns!

fon 07082.9442 290

e-Mail: schulbetreuung@hellmut-ruck.de



DIE RUCK SCHULBETREUUNG



"Wir möchten vom ersten Tag an für den Branchennachwuchs da sein, ihn begleiten und unterstützen. Herausforderungen nehmen wir gerne an!"

Schon immer wird die Unterstützung von Schülern und Berufseinsteigern bei RUCK ganz groß geschrieben. Schließlich war die Schulbetreuung ein über viele Jahre hinweg mit Hingabe von Senior-Chef Hellmut Ruck persönlich gepflegter Aufgabenbereich. Bis heute hat er nicht nur seinen besonderen Stellenwert im Unternehmen behalten, sondern wurde durch zusätzliche Angebote deutlich erweitert.

Welche Aufgaben hat die RUCK Schulbetreuung?

An erster Stelle steht die Kontaktpflege zu den verschiedenen Ausbildungsstätten: das Team betreut Podologie-, Fußpflege- und Kosmetikfachschulen in ganz Deutschland, Österreich, Südtirol und der Schweiz.

Die Trainer besuchen die Schulen vor Ort und führen Produktschulungen zum Beispiel in den Bereichen Gerätetechnik, Instrumente, Hygiene, Pflegeprodukte oder Mobile Fußpflege durch. Drei **Trainerinnen** teilen sich die regionale Zuständigkeit in Nord, Mitte und Süd auf. Allen gemeinsam ist das fachliche Know-how und die Fähigkeit mit ihrem Vortrag zu begeistern. Sie sind für alle Fragen da und freuen sich auf den direkten Kontakt mit den Schülern.

Schaltzentrale für Koordination und Organisation ist die **interne Schulbetreuung**. Vier Mitarbeiterinnen sind Ansprechpartner für Schulen und Ausbildungsstätten bei Kooperationen und für alle sonstigen Themen.

Was sind die häufigsten Fragen?

Die Terminabstimmung für Schulungen vor Ort oder in der RUCK Erlebnswelt in Neuenbürg ist in der Regel die größte Herausforderung. Viele Fragen drehen sich auch um Möglichkeiten zur Unterstützung bei der Ausstattung von Schulpraxen und Behandlungsräumen.

Wie lassen sich Ziele und Stärken beschreiben?

Die Begleitung von Schülern vom ersten Ausbildungstag an bis ins Berufsleben hinein ist das erklärte Ziel der Abteilung. Dabei ist die partnerschaftliche Unterstützung und Zusammenarbeit mit den Schulen in allen Fragen von Ausstattung über Hygiene bis hin zur Ergonomie bei der Arbeit ein wichtiger Baustein.

Wie können Sie Kontakt aufnehmen?

Als Schule oder Ausbildungsstätte stehen wir Ihnen gerne für alle Fragen zur Verfügung. Sie erreichen unser Team unter folgenden Kontaktdaten:



fon 07082.9442 290
e-Mail: schulbetreuung@hellmut-ruck.de

JETZT NEU: SKINCAIR LIMITED EDITION MANGO

Die Skincair LIMITED EDITION mit dem unvergleichlichen Duft frischer Mangos gibt es jetzt erstmals nicht nur als Dusch-Schaum, sondern auch als Schaum-Creme für die Hände sowie für den ganzen Körper.

Wertvolle Naturöle in einzigartiger Schaum-Textur, unvergleichlich leichte Verteilbarkeit, luftig-lockere Konsistenz, und das bei maximaler Pflegewirkung: Die neue Skincair LIMITED EDITION mit dem verlockenden Duft der Mango sorgt für geschmeidige Haut und weckt gleichzeitig die Vorfreude auf den nächsten Tropen-Urlaub!

ATMUNGSAKTIVE PFLEGE FÜR SCHÖNE HAUT:

- Feuchtigkeitspflege für alle Hauttypen
- Mit hochwertigen Bestandteilen wie Olivenöl oder Hyaluronsäure
- Schenkt der Haut eine einzigartige Geschmeidigkeit
- Erhältlich als Schaum-Cremes und Dusch-Schaum

VON KOPF
BIS FUSS

URLAUBSSTIMMUNG FÜR DIE HAUT

SKINCAIR LIMITED EDITION

HAND SCHAUM-CREME MANGO

4301301 | 50 ml
4301302 | 100 ml

BODY SCHAUM-CREME MANGO

4301401 | 200 ml

DUSCH-SCHAUM MANGO

4301601 | 200 ml



RAUMKONZEPT

ALANA

RUCK[®]
FÜR FUSS UND PFLEGE



Erleben Sie höchste Ausstattung in orientalischem Flair in unserem farbenprächtigen Raumkonzept "Alana". Die mutige Kombination aus kräftiger Orchidee mit fein-glitzernder Orient-Tapete überzeugt Ihre Kunden bei jeder podologischen Behandlung.

INDIVIDUELL KONFIGURIEREN

Jetzt Ihre Praxismöbel
bequem online konfigurieren:
www.hellmut-ruck.de/raumkonzepte/

So einfach können Sie bestellen:

TELEFONISCH

Unsere Kundenberatung und Bestellannahme ist von Montag bis Freitag durchgehend von 7.30 bis 18.00 Uhr persönlich für Sie da.
fon +49 (0)7082. 944 22 44

SCHRIFTLICH

Mit dem beiliegenden Bestellformular.
Postadresse: Postfach 1260 - 75302 Neuenbürg

ONLINE

Besuchen Sie den RUCK-Onlineshop unter www.hellmut-ruck.de
oder schreiben Sie uns eine E-Mail an bestellung@hellmut-ruck.de

HELLMUT RUCK GmbH

Daimlerstraße 23
D-75305 Neuenbürg
fon +49 (0)7082. 944 20
fax +49 (0)7082. 944 22 22

e-Mail kontakt@hellmut-ruck.de
web www.hellmut-ruck.de

Alle Preise in Euro, freibleibend und zzgl. der ges. USt. Es gelten die aktuellen AGB, die Sie auf unserer Webseite einsehen können. Alle Angebote gültig bis 31. August 2021. Änderungen und Irrtümer vorbehalten.
Bildquellen: www.no925.de, www.us-art.de, www.stock.adobe.com
Design: www.crosscreative.de, ruck-design-team

Folgen Sie uns auf

