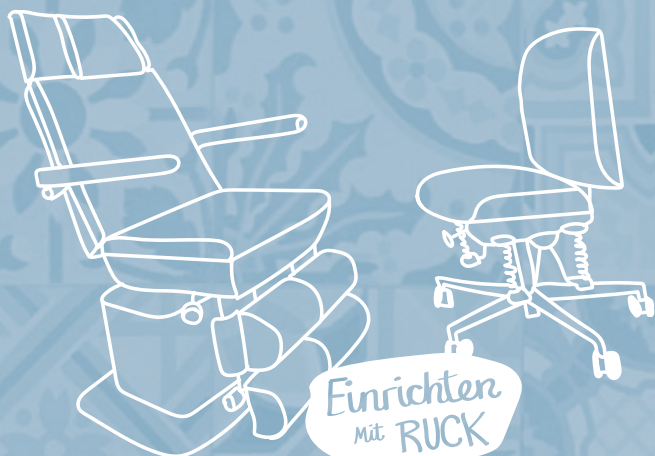


① 2021

# NEWS



Einrichten  
mit RUCK

➤ RUCK Raumkonzepte  
erleben in der Praxis  
PodoMedico bei Stuttgart

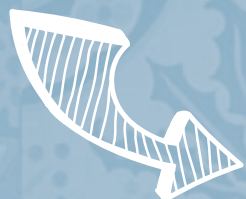


Das neue RUCK Vertriebskonzept –  
noch besser und individueller beraten



RUCK® DRUCKSCHUTZ smartgel  
NEU: mit einstellbarem Korrektoreffekt

Kundenberatung Produkte  
& Einrichtung präsentiert:



**RUCK®**  
FÜR FUSS UND PFLEGE

[www.hellmut-ruck.de](http://www.hellmut-ruck.de)

IN DIESER  
AUSGABE



Wann sich die  
Anschaffung  
eines RDGs lohnt

**RUCK®** | **MOBILSYSTEM**  
PERSONAL FOOTCARE

## IHRE PRAXIS. IMMER DABEI.

Unser bewährter Klassiker hat einen Nachfolger:  
mit dem neuen Modell der RUCK® MOBIL  
SYSTEM Fußstütze wird mobiles, ergonomisches  
Arbeiten jetzt noch leichter.



NEU – nur noch  
**1,2 kg**

Zentraler Stativstern  
für die stufenlose  
Höhenverstellung



Stabile, rutschfeste  
GummifüÙe

### RUCK® MOBIL SYSTEM Fußstütze

- **NEU:** praktischer Dreh-Schraub-Verschluss zur Höhenverstellung
- Aus CNC-gefrästen Aluminiumteilen
- Stabiles Gestell für optimalen Bodenkontakt
- Bequeme Unterschenkelentlastung
- Verstellung durch bewährten Schnellverstellhebel

1112401

[www.hellmut-ruck.de](http://www.hellmut-ruck.de)



# RENATUR

by RUCK

## NAIL POLISH



- ✓ GLEICHMÄSSIGE UND STREIFENFREIE FARBSCHICHT
- ✓ SCHNELLE TROCKNUNG
- ✓ PARABENFREI



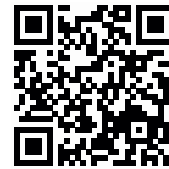
**RUCK**  
FÜR FUSS UND PFLEGE  
www.hellmut-ruck.de

## RUCK® KUNSTLEDER-PFLEGESET

Die Wohlfühlbehandlung für Ihre Liege



Jetzt entdecken:



### KUNSTLEDER-PFLEGESET

Alles dabei, um Ihre Behandlungs- und Arbeitsstühle in Form zu halten. Die tägliche Beanspruchung hinterlässt Spuren. Für die Werterhaltung ist eine regelmäßige Pflege unerlässlich. Mit der Set-Zusammenstellung erhalten Sie hochwertige Qualitätsprodukte, ausgewählt nach unseren Erfahrungen für optimale Pflege und Instandhaltung.

Bestandteile:  
2947001 Kunstlederreinigung und -pflege, 500 ml  
2969001 Wartungsspray, 200 ml  
2942201 Fleckenschwamm, 4 Stück  
2961602 Mikrofaserstuch oberflächenschonend blau

**1042201**



## TERMINKALENDER

### März

**Wellness mit Naturkosmetik (Basiskurs)**  
8964610 | 08.03.2021

**Wellness Treatment Konzepte (Aufbaukurs)**  
8964710 | 09.03.2021

**Existenzgründung & Selbstständigkeit**  
8953523 | 11.03.2021

**Die Sprache der Füße**  
8962210 | 15.03.2021

**Sugaring Basiskurs**  
8956199 | 16.03.2021

**Waxing**  
8966204 | 17.03.2021

### April

**Nagelfalztamponaden**  
8958915 | 12.04.2021

**Klebe- und Halbspange GOLDSTADT professional**  
8961219 | 28.04.2021

**Classic- und Vollspange GOLDSTADT professional**  
8961319 | 29.04.2021

**Podologie Praxismmentor**  
8966705 | 30.04.2021

### Mai

**Unguis Incarnatus**  
8951729 | 05.05.2021 | 4 Fortbildungspunkte

**Warzen und Mykosen**  
8951825 | 06.05.2021 | 4 Fortbildungspunkte

**Clavus - das Hühnerauge**  
8952325 | 07.05.2021 | 4 Fortbildungspunkte

**Skalpellechnik**  
8950823 | 11.05.2021

**Orthosen**  
8950723 | 17.-18.05.2021 | 4 Fortbildungspunkte

**Praxismanagement und Kassenabrechnung**  
8964507 | 17.05.2021

**BEAUTY Düsseldorf**  
28.-30.05.2021



Jetzt neu: Online Kurse an der RUCK Akademie



Alle Termine finden Sie online oder in unserem Bildungsmagazin!



### Die Herausforderung annehmen

Liebe Kundin, lieber Kunde,

den Blick nach vorne richten. Das war bereits im letzten NEWS mein Rat und das möchte ich Ihnen auch heute ans Herz legen. Lassen Sie uns gemeinsam die neuen Herausforderungen annehmen und erfolgreich ins neue Jahr starten!

Mit Jahresbeginn treten für das Berufsbild Podologie neue und zukunftsweisende Regelungen in Kraft. Auf acht Sonderseiten stellen wir diese wichtigen Veränderungen vor und erklären, was sie für den Alltag in der Podologie-Praxis bedeuten.

Viel Neues gibt es im ersten NEWS Magazin 2021 zu entdecken. Mein absolutes Produkt-Highlight: Die neu entwickelten, innovativen plug+switch Produkte aus der RUCK® DRUCKSCHUTZ smartgel-Serie. Durch austauschbare "Plugs" in unterschiedlichen Härtegraden kann die druckentlastende Wirkung individuell angepasst werden. Wie das genau funktioniert, zeigt Ihnen Frieda Freundlich in ihrem Comic.

In einer weiteren neuen Rubrik widmen wir uns dem Thema Kundenberatung und greifen dabei besonders komplexe und beratungsintensive Themen auf. Eine wertvolle Entscheidungshilfe bei Investitionen. In dieser Ausgabe zeigen wir, welche Vorteile die Aufbereitung im Reinigungs- und Desinfektionsgerät (RDG) mit sich bringt und wann sich die Anschaffung eines RDG lohnt.

Schon in wenigen Wochen, am 20. März, steht der Frühlingsanfang vor der Tür. Diese Jahreszeit gekonnt in Szene zu setzen gelingt am besten mit den aktuellen Farben der veganen Nagellacke von RENATUR by RUCK®. Warum sogar im Profisport der Begriff "Sugaring" kein Fremdwort ist, erklärt Christian Trunk unter der Rubrik "Fit mit RUCK". Passend dazu bietet die Serie RUCK® beautykultur eine große Auswahl an Produkten zur professionellen Haarentfernung.

In unserer Erlebniswelt in Neuenbürg zeigen wir Ihnen Einrichtungskonzepte zum Anfassen und vieles mehr. In Zeiten ohne große Messen lohnt sich ein Besuch ganz besonders. Natürlich bieten wir Ihnen "mit Abstand" die höchsten Sicherheits- und Hygienestandards. Doch auch wenn Sie den Weg nach Neuenbürg scheuen, müssen Sie auf einen Rundgang nicht verzichten – dieser kann im Rahmen einer Live-Videoberatung digital stattfinden. Das neu aufgestellte Vertriebs-Team steht Ihnen für Produktberatung und alle weiteren Fragen gerne zur Seite.

Wenn auch mit Distanz – ich würde mich freuen, Sie persönlich in Neuenbürg begrüßen zu dürfen!

*Simeon Ruck*

Mit herzlichen Grüßen  
Simeon Ruck

## INHALT

- 04 RUCK Produktberater**  
Wann sich die Anschaffung eines Reinigungs- und Desinfektionsgerätes lohnt
- 08 Einrichten mit RUCK**  
RUCK Raumkonzepte erleben: Praxis PodoMedico bei Stuttgart
- 10 Hygiene**  
Persönlicher Schutz in bewährter RUCK Qualität
- 12 Der neue RUCK® DRUCKSCHUTZ**  
plug+switch – Die smarte Lösung mit individueller Korrekturwirkung
- 14 Frieda Freundlich**  
Und die Stöpsel

**17-24 Neuigkeiten für Podologen und Ausbildungsinteressierte**  
8-seitiger Sonderteil zum Herausnehmen

- 25 Pinnwand**
- 26 NEU: peclavus® Displays**  
Für Ihren Point of Sale
- 28 Ergonomie – mehr als nur ein Wort**  
Warum gesundes Arbeiten in Ihrer Hand liegt
- 30 Wir laden Sie ein!**  
Fortbildung – Erlebniswelt – GENUSS KULTUR
- 32 Fit mit RUCK**  
Mehr Speed ohne Haare
- 34 Sugaring oder Waxing?**  
Mit RUCK® beautykultur
- 36 Alles außer oberflächlich**  
Natürliche Hautpflege mit peclavus® wellness
- 38 Dürfen wir vorstellen?**  
Der "neue" Vertrieb bei RUCK





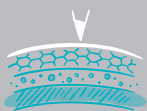
## ZEIT FÜR HYGIENE – ZEIT ZUM ENTSPANNEN

### WANN SICH DIE ANSCHAFFUNG EINES REINIGUNGS- UND DESINFEKTIONSGERÄTES LOHNT

Fragt man Podologen und Fußpfleger, was ihnen in ihrem Beruf am meisten Spaß macht, landet die Instrumentenaufbereitung vermutlich ganz weit hinten. Und doch beansprucht sie einen erheblichen Teil der Arbeitszeit. Ein leistungsstarkes Reinigungs- und Desinfektionsgerät (RDG) ist zwar teuer in der Anschaffung, verschafft Fußpflege-Profis aber Freiräume, die sich bezahlt machen.

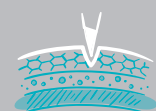
#### JE KRITISCHER DIE ANWENDUNG, DESTO WICHTIGER DIE INSTRUMENTENAUFBEREITUNG

##### unkritisch



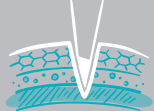
Instrumente kommen nur mit intakter Haut in Kontakt.

##### semikritisch



Instrumente kommen mit krankhaft veränderter Haut/Schleimhaut in Kontakt.

##### kritisch



Instrumente durchdringen bestimmungsgemäß die Haut.

#### Hier entlang zum VIDEOTIPP

Instrumentenaufbereitung im Video anschaulich erklärt



#### Stetig steigende Anforderungen

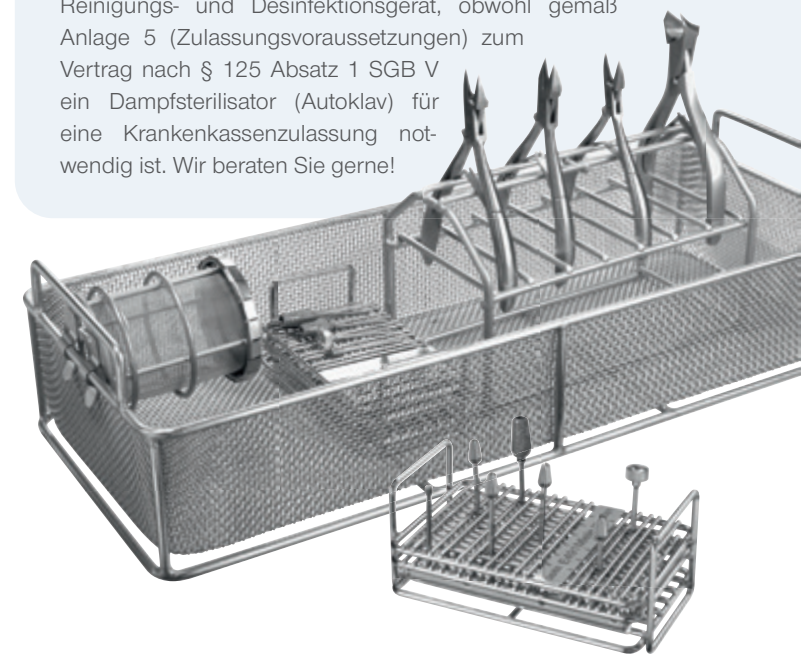
Die Hygiene-Auflagen, die Podologie- und Fußpflegepraxen erfüllen müssen, sind in den letzten Jahren stetig gewachsen. Insbesondere die Aufbereitung der Arbeitsinstrumente, also Reinigung, Desinfektion, Sterilisation, Verpackung, Lagerung und Dokumentation, sind streng geregelt. Aus Ihrer täglichen Praxis wissen Sie: Die regelkonforme Aufbereitung von Hand ist eine kleinteilige Angelegenheit und kostet wertvolle Zeit. Zeit, die Sie wahrscheinlich lieber am Fuß verbringen oder – noch besser – für Ihre Freizeit nutzen würden.

#### Die Art der Tätigkeit entscheidet

Wie aufwendig die Instrumentenaufbereitung im Einzelfall ist, richtet sich nach der Arbeit, die am Fuß verrichtet wird. Grundsätzlich wird zwischen unkritischen, semikritischen und kritischen Tätigkeiten unterschieden. Fußpfleger arbeiten ausschließlich unkritisch, Podologen sind meist im unkritischen bis semikritischen Bereich tätig. In jedem Fall müssen Instrumente nach der Anwendung gereinigt und viruswirksam desinfiziert werden. Kleinere Podologie- und Fußpflegepraxen setzen oft auf manuelle Aufbereitung mittels Reinigungswannen, Ultraschallbad und Autoklav. Manchmal kommt auch ein Heißluftsterilisator zum Einsatz.

#### NEUE HEILMITTELVERORDNUNG:

In vielen Fällen akzeptieren die Krankenkassen eine validierte, RKI-konforme Thermodesinfektion durch ein Reinigungs- und Desinfektionsgerät, obwohl gemäß Anlage 5 (Zulassungsvoraussetzungen) zum Vertrag nach § 125 Absatz 1 SGB V ein Dampfsterilisator (Autoklav) für eine Krankenkassenzulassung notwendig ist. Wir beraten Sie gerne!



#### Zeitfresser manuelle Aufbereitung

Instrumentenaufbereitung von Hand ist extrem zeitaufwendig. Viele Instrumente müssen erst zerlegt, im Bad minutenlang gereinigt, danach wieder zusammengesetzt und gegebenenfalls verpackt und/oder sterilisiert werden. Da kommen jedes Jahr hunderte Arbeitsstunden zusammen. Zeitsparender und prozesssicher geht es seit einiger Zeit mit leistungsfähigen, prozessoptimierten Reinigungs- und Desinfektionsgeräten, kurz RDG genannt.

#### Validierte Effizienz mit einem RDG: Nur für große Praxen – oder doch nicht?

Vor allem kleinere Praxen scheuen die Anschaffung eines RDGs, weil sie oft erheblich teurer ist als die entsprechende Ausstattung für die vorwiegend manuelle Aufbereitung. Den höheren Anschaffungspreis machen RDGs aber durch ihre Schnelligkeit, Sparsamkeit und Sicherheit wieder wett: z.B. Sensorüberwachung aller Leistungsparameter wie Temperatur, Spüldruck, Pumpendrehzahl, automatische Dosierung und die lückenlose Dokumentation über digitale Schnittstellen ermöglichen validierte Verfahren. Sie bieten außerdem höchste Sicherheit für Patienten und Fachkräfte, sowie optimalen Ressourceneinsatz und lange Lebensdauer der Instrumente.

#### Das passende RDG für Ihren Bedarf – Wirtschaftlichkeitsberechnung inklusive

Die Sicherheit einer validen und zeitsparenden Instrumentenaufbereitung genießen Podologen und Fußpfleger über den gesamten Produktlebenszyklus des RDGs hinweg. Die gute Nachricht: Die Anschaffung eines RDGs kann sich bereits ab etwa 20 Behandlungen am Tag lohnen und schnell amortisieren. Basis für Ihre Entscheidung sollte eine individuelle Wirtschaftlichkeitsberechnung sein, bei der Sie Ihre RUCK Berater gerne unterstützen. Für mehr Entspannung, mehr Kundenzufriedenheit und mehr Erfolg.

Auf den folgenden Seiten vergleichen wir vier hochwertige RDGs und Thermodesinfektoren aus dem RUCK Sortiment. Welches Modell könnte Ihr neuer "Mitarbeiter des Jahres" werden?

#### QUICK-CHECK INSTRUMENTENAUFBEREITUNG:

##### Wie viele Behandlungen führt Ihre Praxis täglich durch?

☐ A: unter 20 ☐ B: 20 und mehr

##### Wie oft sind darunter semikritische oder kritische Behandlungen?

☐ A: nie oder selten ☐ B: eine oder mehrere am Tag

##### Wie viele Podologie-/Fußpflegekräfte arbeiten in Ihrer Praxis?

☐ A: 1 bis unter 2 ☐ B: 2 oder mehr

##### Nutzen Sie für die Aufbereitung die Hilfe einer Podologie-Assistenz?

☐ A: ja ☐ B: nein

Wenn Sie mindestens zweimal mit "B" geantwortet haben, lohnt sich eine individuelle Wirtschaftlichkeitsberechnung.



IHRE KUNDENBERATUNG  
PRODUKTE & EINRICHTUNGEN:

fon +49 (0)7082. 944 22 33  
e-Mail [kundenberatung@hellmut-ruck.de](mailto:kundenberatung@hellmut-ruck.de)  
Chat [www.hellmut-ruck.de](http://www.hellmut-ruck.de)

# DAS PASSENDE RDG FÜR IHREN BEDARF

## VERSCHIEDENE PRODUKTE AUS DEM RUCK SORTIMENT IM VERGLEICH

Um zu zeigen, dass sich eine Wirtschaftlichkeitsberechnung auf jeden Fall lohnt – und sogar oftmals überraschend positiv ausfällt – haben wir für eine Auswahl unserer Produkte die wesentlichen Fakten für einen neutralen Vergleich zusammengestellt. Die Amortisation, also der Zeitpunkt, ab dem sich die Anschaffung des RDGs lohnt, hängt u.a. ab von den Initialkosten (z.B. die Anschaffungskosten, die Aufstellung usw.), den laufenden Kosten (z.B. Nebenkosten wie Wasser und Strom) und wie oft Sie Ihr RDG in Anspruch nehmen, was wiederum von Ihrer Praxisgröße abhängt.

Der folgende Faktencheck soll Ihnen helfen herauszufiltern, welches RDG für Sie in Frage kommt und in welchem Zeitraum sich die Anschaffung, im Vergleich zu einer manuellen Aufbereitung mit einem Euroklav 29VS+, amortisiert hat. Die Zeit, die Sie dadurch zusätzlich gewinnen, ist der Bonus, den Sie zum Abschluss Ihrer Rechnung dazuzählen können. Für eine individuelle Beratung unterstützen wir Sie gerne.



MIELE Reinigungs- und Desinfektionsgerät  
PWD 8534 Set  
Art.-Nr. 2625801

Amortisationsdauer*1	6 Monate
Auftischgerät	Ja
Kapazität	10 Instrumentensets oder 4 kleine Tablettsets und 4 Instrumentensets
Praxisgröße	ca. 1-3 Vollzeitkräfte
Kosten pro Zyklus*2	ca. 10,70 €
Initialkosten Gerät inkl. Zubehör Aufstellung Validierung	8.493,00 € 7.693,00 € 0,00 € 800,00 €
Wartungskosten pro Jahr	783,00 €
Durchlaufsdauer	60 Minuten*3
Aktive Trocknung	Ja
Dokumentation	Über die RS232 Schnittstelle an einen Drucker oder über einen Netzwerkkonverter an einen PC
Alleinstellungsmerkmal	Hochmodern, optimiert für kleine Praxen, kompakt und flexibel
Ersparnisse nach 48 Monaten*1	22.425,74 €



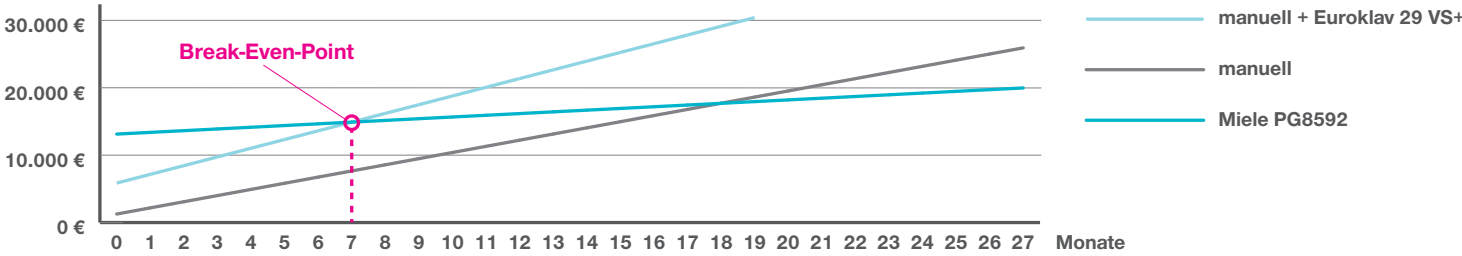
SciCan HYDRIM Thermodesinfektor  
C61wd G4 Set  
Art.-Nr. 2630001

Amortisationsdauer*1	2 Monate
Auftischgerät	Ja
Kapazität	12 Instrumentensets
Praxisgröße	ca. 1-3 Vollzeitkräfte
Kosten pro Zyklus*2	ca. 9,83 €
Initialkosten Gerät inkl. Zubehör Aufstellung Validierung	6.850,00 € 5.500,00 € 550,00 € 800,00 €
Wartungskosten pro Jahr	275,50 €
Durchlaufsdauer	36-57 Minuten*4
Aktive Trocknung	Ja
Dokumentation	Integrierte Dokumentation via USB oder LAN
Alleinstellungsmerkmal	G4-Technologie, platzsparend und trotzdem ergiebig
Ersparnisse nach 48 Monaten*1	25.000,07 €

### RENTABILITÄTSBERECHNUNG

Mit dem MIELE Reinigungs- und Desinfektionsgerät PG 8592

Beindruckend: bereits nach 7 Monaten lohnt sich ein RDG im Vergleich zur manuellen Aufbereitung inkl. Autoklav



MIELE Reinigungs- und Desinfektionsgerät  
PG 8592 Set  
Art.-Nr. 2624301

Amortisationsdauer*1	7 Monate
Auftischgerät	Nein
Kapazität	20 Instrumentensets und 10 kleine Tablettsets
Praxisgröße	ab 4 Vollzeitkräfte
Kosten pro Zyklus*2	ca. 11,53 €
Initialkosten Gerät inkl. Zubehör Aufstellung Validierung	13.125,00 € 12.325,00 € 0,00 € 800,00 €
Wartungskosten pro Jahr	999,00 €
Durchlaufsdauer	87 Minuten*5
Aktive Trocknung	Ja
Dokumentation	Integrierte Dokumentation via DataDiary, der App-basierten drahtlosen Protokollierung
Alleinstellungsmerkmal	Höchste Qualität, DryPlus Trocknung, für große Praxen
Ersparnisse nach 48 Monaten*1	42.568,32 €



MELAG MELAtherm 10  
Thermodesinfektor Set  
Art.-Nr. 2610701

Amortisationsdauer*1	10 Monate
Auftischgerät	Nein
Kapazität	12 Instrumentensets
Praxisgröße	ca. 1-3 Vollzeitkräfte
Kosten pro Zyklus*2	ca. 10,70 €
Initialkosten Gerät inkl. Zubehör Aufstellung Validierung	10.926,00 € 9.631,00 € 495,00 € 800,00 €
Wartungskosten pro Jahr	600,00 €
Durchlaufsdauer	59 Minuten*6
Aktive Trocknung	Ja
Dokumentation	Integrierte Dokumentation via CF-Card oder LAN
Alleinstellungsmerkmal	praxisoptimierte Aufbereitungskammer, für große Praxen
Ersparnisse nach 48 Monaten*1	19.969,74 €

\*1 gegenüber der Aufbereitung mit dem Euroklav 29 VS+ | \*2 inkl. Personal, Reparatur, Wartungs- und aller Nebenkosten – Strom, Wasser und Reinigungslösung  
\*3 bei Programm "Vario TD Instrumente". Je nach Wasserhärte, Beladung, Programm usw. können die Zeiten variieren | \*4 bei Reinigungs- und Desinfektionsprogramm P3. Je nach Wasserhärte, Beladung, Programm usw. können die Zeiten variieren

\*5 bei Programm "Vario TD Instrumente 4 Sieb". Je nach Wasserhärte, Beladung, Programm usw. können die Zeiten variieren | \*6 bei Universal-Programm. 40 Minuten bei der 400 V Variante. Je nach Wasserhärte, Beladung, Programm usw. können die Zeiten variieren



# EINRICHTEN MIT RUCK

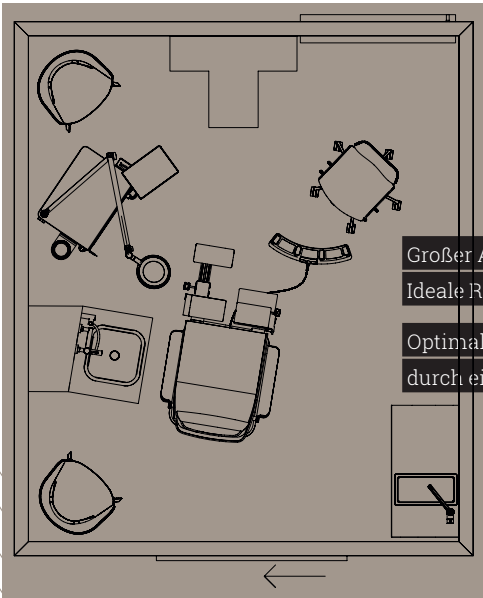
Jede Praxisneu- oder Umgestaltung will gut geplant sein. Wie das gemeinsam mit RUCK perfekt gelingt, wollen wir Ihnen in den kommenden Ausgaben der NEWS vorstellen: Wir lassen die Inhaber zu Wort kommen und geben einen Einblick in die Gestaltung der Praxisräume.



Los geht es mit der Praxis PodoMedico, die durch ihre zentrale Lage in Stuttgart-Möhringen besticht. Sechs Behandlungsräume "ganz aus RUCK" wurden dort 2020 eingerichtet. Gemeinsam mit seiner Lebensgefährtin Ilona Krey hat Sascha Schächer seine Praxis mitten im Corona-Jahr, im August 2020, eröffnet. In wenigen Wochen wird er seine Ausbildung zum staatlich anerkannten Podologen an der Schule für Podologie in Neuenbürg abschließen. Das Team wird komplett mit Sohn Kenneth, der für Praxisverwaltung und den Hygienebereich zuständig ist.

**"RUCK BAUT NICHT EINFACH NUR BEHANDLUNGSLIEGEN, SONDERN SCHAFFT RAUM."**

Simeon Ruck



Großer Auftritt, großes Ambiente!  
Ideale Raumaufteilung im Detail geplant  
Optimale Raumnutzung durch eine Schiebetür



**"WICHTIG FÜR UNS WAR, DASS DIE BEHANDLUNGSRÄUME GENUG PLATZ FÜR ALLE BEHANDLUNGS-ABLÄUFE BIETEN UND EIN ERGONOMISCHES UND EFFIZIENTES ARBEITEN MÖGLICH IST."**

Sascha Schächer

## FACHFUSSPFLEGE PODOMEDICO

STARTUP MIT GROSSEM ERFOLGSPOTENTIAL

Wie sieht ihr Zukunftskonzept für die immerhin sechs Behandlungsräume aus?

Gemeinsam mit meiner Lebensgefährtin, die schon seit vielen Jahren als Fußpflegerin arbeitet, habe ich mir den Traum einer eigenen Praxis erfüllt. Ab April werden noch vier weitere Podologen, die gemeinsam mit mir ihre Ausbildung in Neuenbürg abschließen, hier arbeiten. Unser Ziel ist eine im Umkreis bekannte Podologie-Praxis und der Aufbau einer engen Zusammenarbeit mit Ärzten, Diabetologen und Orthopäden. Mit den neuen Praxisräumen und dem geballten Know-how des Podologen-Teams bieten sich in Zukunft natürlich nochmal ganz neue Möglichkeiten.

Die RUCK Kundenberatung hat sie bei der Praxisplanung unterstützt. Welchen Mehrwert hatten Sie dadurch?

Als Ausgangspunkt hatten wir nur den Grundriss der späteren Praxis. Im ersten Beratungsgespräch bei RUCK haben wir unsere Vorstellungen und Wünsche weitergegeben: Wie die

Praxis allgemein aussehen sollte, wie viele Behandlungsräume es geben wird. Ein Warteraum für die Patienten, Hygieneraum, Büro und auch ein Aufenthaltsraum fürs Personal waren zu berücksichtigen. Mit seinem ersten Vorschlag war unser Kundenberater Herr Schulz schon ganz nah dran an unseren eigenen Planungen. Er hat uns jederzeit mit Rat und Tat unterstützt und alles möglich gemacht.

Obwohl wir von Anfang an schon sehr genaue Vorstellungen davon hatten, wie unsere Praxis aussehen soll, konnte er einige ganz neue Ideen und Tipps mit einbringen. Immer neutral und auf den Punkt. Wir waren wirklich sehr zufrieden und fühlten uns rundum gut betreut.

Viel Inspiration habe ich durch die Räume der Schulpraxis und die praktische Arbeit dort bekommen. Aber auch die neue RUCK Erlebniswelt haben wir mehrmals besucht und waren sehr beeindruckt. Hier hatten wir die Möglichkeit alle Produkte zu sehen und ihre Funktionalität zu testen. Auch Anregungen zur Raumgestaltung und Farbauswahl konnten wir uns hier holen.



Welche Themen waren für Sie bei der Praxisplanung am wichtigsten?

Es lässt sich nur schwer ein bestimmter Bereich hervorheben, entscheidend ist das Gesamtpaket. Besonders wichtig ist mir persönlich das Thema Ergonomie. Darauf haben wir bei der Einrichtung der Behandlungsräume und bei der Auswahl von Behandlungsliege oder Arbeitsstuhl besonders geachtet. Die Memoryfunktion bei der Behandlungsliege zum Beispiel bietet unschlagbare Vorteile durch die voreingestellten Positionen. Nur in Ausnahmefällen muss noch nachjustiert werden.



Lesen Sie das komplette Interview auf unserem Unternehmensblog unter [www.hellmut-ruck.de/blog/](https://www.hellmut-ruck.de/blog/)



# DER BELIEBTE RUCK® EINMAL-MUNDSCHUTZ IST WIEDER DA!



### Bewährte RUCK Qualität

Einmal-Mundschutz ist in der aktuellen Zeit wichtiger als je zuvor. Während dieser bereits vor der Pandemie fester Bestandteil Ihres Praxisalltags war, ist er inzwischen auch für die breite Masse kaum mehr wegzudenken. Deshalb ist es nicht verwunderlich, dass man den Einmal-Mundschutz inzwischen überall beziehen kann. Umso wichtiger ist es, auf die richtige Qualität und korrekte Zertifizierungen (CE-Kennzeichen und Konformitätserklärung, Angabe des Herstellers sowie ggf. des EU-Repräsentanten) zu achten um auch den gewünschten Schutz sicher zu stellen. Ab sofort wieder verfügbar: der beliebte RUCK® Einmal-Mundschutz in gewohnter Qualität - optimale Passform, angenehmer Tragekomfort, verstärkter Nasenbügel und die Einhaltung aller notwendigen Zertifizierungen.



### UNTERSCHIEDE BEI EINMAL-MUNDSCHUTZ

#### Typ-I-Einmal-Mundschutz:

Die medizinischen Gesichtsmasken des Typs I werden bei Patientinnen und Patienten angewendet, um das Risiko einer Infektionsverbreitung, insbesondere in epidemischen oder pandemischen Situationen, zu vermindern. Diese besitzen eine bakterielle Filterleistung von mindestens 95 %.

#### Typ-II-Einmal-Mundschutz:

Diese sind grundsätzlich für die Nutzung durch medizinisches Fachpersonal mit hohen hygienischen Anforderungen vorgesehen. Diese besitzen eine bakterielle Filterleistung von mindestens 98 %. Der Typ Zusatz "R" (Typ-II R) bedeutet eine höhere Beständigkeit gegen Flüssigkeiten und Aerosole.

### RUCK® EINMAL-MUNDSCHUTZ

Hochwertiger 3-lagiger Mundschutz in bewährter RUCK Qualität mit integriertem Nasenbügel und weichem Elastikband für eine optimale Passform. Höchste Filterleistung (über 98 %) für mehr Sicherheit. Getestet nach EN 14683 Typ II R. Entscheiden Sie sich für höchstes Schutzpotential von Anfang an – Ihrer Gesundheit zuliebe.

- DIN EN 14683
- Medizinprodukt Klasse 1
- CE-Kennzeichnung
- Bakterielle Filterleistung über 98 % (Melt Blown Filter)
- Optimale Passform (verstärkter Nasenbügel)
- Typ II R

**2911101** | türkis, 50 Stück | **2911103** | rosa, 50 Stück  
**2911104** | violett, 50 Stück | **2911106** | grün, 50 Stück  
**2911107** | bordeaux, 50 Stück



Eine große Auswahl unserer hochqualitativen und günstigen FFP2 Masken finden Sie online unter [www.hellmut-ruck.de](http://www.hellmut-ruck.de).



### UNTERSCHIEDE FFP MASKEN

- Schutzklasse FFP1:**  
Schützt vor ungiftigen Stäuben. Empfohlen für den Umgang mit atemwegsreizenden Stoffen. Filterleistung von mindestens 80 %.
- Schutzklasse FFP2:**  
Schützt vor festen und flüssigen gesundheitsschädlichen Stäuben, Rauch und Aerosolen sowie luftübertragbaren Infektionserregern mit einer Filterleistung von mindestens 94 %.
- Schutzklasse FFP3:**  
Schützt vor giftigen und gesundheitsschädlichen Stäuben, Rauch und Aerosolen sowie luftübertragbaren Infektionserregern mit einer Filterleistung von mindestens 99 %.

### Regional gefertigte Behelfsmasken



**BEHELFS- MUND- UND NASENMASKE**  
**2925001** | türkis | **2925002** | blau | **2925003** | violett  
**2925011** | türkis | **2925012** | blau | **2925013** | violett | **5 Stück**



**BEHELFS- MUND- UND NASENMASKE MIT OHRBÄNDCHEN AUS GUMMI**  
**2925101** | grau | 7/15 cm | 2 Stück



**BEHELFS- MUND- UND NASENMASKE MIT VERSTELLBAREN OHRBÄNDCHEN AUS GUMMI**  
**2928501** | schwarz | 8/18 cm | 2 Stück

neu

Hinweis: Diese Behelfs- Mund- und Nasenmasken sind kein Medizinprodukt und damit kein zugelassener Mundschutz. Deshalb ist diese Behelfs- Mund- und Nasenmaske nur für den Patienten geeignet. Sie minimiert die Verbreitung eigener Tröpfchen und schützt andere, außerdem ist sie optimal als Communitymaske oder Alltagsmaske geeignet.

### DER KORREKTE MUNDSCHUTZ FÜR DEN OPTIMALEN SCHUTZ

	MEDIZINISCHE GESICHTSMASKEN (MNS bzw. Einmal-Mundschutz, OP-Masken, etc.)	PARTIKELFILTRIERENDE HALBMASKEN (FFP1, FFP2 und FFP3)	BEHELFS- MUND- UND NASEN- MASKEN (Behelfsmasken, Communitymasken, etc.)
FUNKTION	Fremdschutz mit beschränktem Eigenschutz	Fremdschutz (nur ohne Ausatemventil) und Eigenschutz	Unterbrechung von Infektionswegen (Abgabe von Tröpfchen wird reduziert).
VERWENDUNGSZWECK	Verwendung in der Praxis und während der Behandlung*	Verwendung in der Praxis und während der Behandlung*. Vor allem bei Tätigkeiten wie Schleifen und Feilen	Nur für den privaten Gebrauch
PERSÖNLICHE SCHUTZAUSRÜSTUNG	Nein	Ja	Nein
KENNZEICHNUNG	CE	CE mit 4-stelliger Nummer der Prüfstelle	Ohne
SCHUTZWIRKUNG	Schutz vor Tröpfchen und geringer Schutz vor Aerosolen	Schutz vor Tröpfchen und Aerosolen	Teilweise Schutz vor Tröpfchen

\* Bitte beachten Sie die jeweils aktuelle Landesverordnung Ihres Bundeslandes bezüglich der Maskenpflicht.  
Weitere Informationen finden Sie unter: [www.hellmut-ruck.de/Infos-zu-Mund-und-Nasenmasken/](http://www.hellmut-ruck.de/Infos-zu-Mund-und-Nasenmasken/)



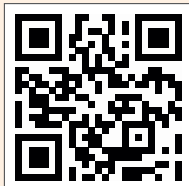
smartgel | aloe vera + | shock absorber

plug + switch

## DIE SMARTE LÖSUNG MIT INDIVIDUELLER KORREKTURWIRKUNG

Mit der neu entwickelten plug+switch Serie werden die Einsatzmöglichkeiten der Fehlstellungskorrekturen mit den klassischen smartgel-Produkten von RUCK® DRUCKSCHUTZ jetzt noch vielseitiger. plug+switch bezeichnet die einzigartige Produktinnovation, bei welcher Einsätze (Plugs) aus medizinischem Schaumstoff mit unterschiedlichem Härtegrad in einer "smartgel-Case" ausgetauscht (switch) werden können. Sorgt das smartgel Produkt in seiner Basis ohne Plug schon für spürbare Entlastung und einen komfortablen Reibschutz, so kommt durch den neuartigen Plug der individuell einstellbare Korrektoreffekt bei Fehlstellungen hinzu. Zum System gehören immer ein harter und ein weicher Plug. Harter Plug "strong" für die maximale Korrektur – weicher Plug "soft" für die leichte Korrektur mit mehr Tragekomfort.

### PRAXISBOX ALL-IN-ONE FÜR DEN PRAXISALLTAG



Hier entlang zum  
Anwendungsvideo

Setinhalt, jeweils inkl. Plugs:

- 7332611** | Großzehentrenner mit Ballenschutz, Einheitsgröße (3 Stück)
- 7332211-13** | Zehenspreizer zum Einhängen, klein (5 Stück), mittel (5 Stück) und groß (3 Stück)
- 7332411/12** | Zehenkeil zum Einhängen, klein (5 Stück) und groß (3 Stück)
- 7332011/12** | Zehenteiler mit 2-fach Schlaufe, klein (5 Stück) und groß (3 Stück)

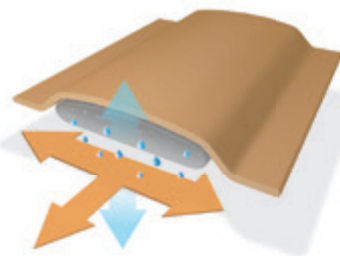
- Praxisgerechte, geordnete Zusammenstellung
- Enthält alle vier Produkte der plug+switch Serie
- Inkl. Wechselplugs
- Praktische Aufbewahrung
- Nachfüllbar mit der Kabinettware

**7333001** | Praxisbox all-in-one  
**7390501** | Praxisbox leer



Die smartgel Produkte bestehen aus thermoplastischem Polymergel. Ihre wärmesensible Verformbarkeit passt sich allen Konturen perfekt an. Das 100% speziell für medizinische Anwendung entwickelte Polymergel ist antiallergisch, dermatologisch getestet, antimykotisch und ideal für Diabetiker. Durch die permanente Abgabe medizinischer Mineralöle (Aloe-Vera) und natürlicher Additive wie Sheabutter wird die Haut mit Feuchtigkeit versorgt und wieder weich und geschmeidig. Besonders geeignet bei trockener bis extrem trockener Haut. smartgel ist für den Dauereinsatz ausgelegt und mit Handwäsche waschbar.

Für den Verkauf und die Bestückung des Displays stehen umweltfreundliche Blisterverpackungen für den hygienischen Schutz zur Verfügung. Für den Praxiseinsatz gibt es eine hochwertige, wiederverschließbare und wiederbefüllbare Praxisbox und Kabinettware mit Preisvorteil.



## RUCK® DRUCKSCHUTZ SMARTGEL PLUG+SWITCH PRODUKTÜBERSICHT



### ZEHENSPREIZER ZUM EINHÄNGEN

Der einzelne Zeh kann zur Entlastung angehoben oder gespreizt werden. Ohne Plug eine ideale Soforthilfe bei Zwischenzehenhühneraugen oder Reibungsproblemen – mit Plug eine zusätzliche, effektive und individualisierbare Korrekturhilfe.

- 7332201** | klein | 2 Stück | inkl. Plug Set\*
- 7332211** | klein | 10 Stück | Kabinettware
- 7332202** | mittel | 2 Stück | inkl. Plug Set\*
- 7332212** | mittel | 10 Stück | Kabinettware
- 7332203** | groß | 2 Stück | inkl. Plug Set\*
- 7332213** | groß | 10 Stück | Kabinettware

#### Plugs für Kabinettware

- 7332311** | klein | strong | 20 Stück | Kabinettware
- 7332312** | klein | soft | 20 Stück | Kabinettware
- 7332313** | mittel | strong | 20 Stück | Kabinettware
- 7332314** | mittel | soft | 20 Stück | Kabinettware
- 7332315** | groß | strong | 20 Stück | Kabinettware
- 7332316** | groß | soft | 20 Stück | Kabinettware



### ZEHENTEILER MIT 2-FACH SCHLAUFE

Die Druckentlastung für alle die gerne in Bewegung bleiben. Individuelle Korrektureigenschaften bei Hallux Valgus oder Fehlstellungen der dritten und vierten oder vierten und fünften Zehe.

- 7332001** | klein | 2 Stück | inkl. Plug Set\*
- 7332011** | klein | 10 Stück | Kabinettware
- 7332002** | groß | 2 Stück | inkl. Plug Set\*
- 7332012** | groß | 10 Stück | Kabinettware

#### Plugs für Kabinettware

- 7332111** | klein | strong | 20 Stück | Kabinettware
- 7332112** | klein | soft | 20 Stück | Kabinettware
- 7332113** | groß | strong | 20 Stück | Kabinettware
- 7332114** | groß | soft | 20 Stück | Kabinettware



### GROSSZEHENTRENNER MIT BALLENSCHUTZ

Bietet wirkungsvolle Korrekturstufen bei Hallux Valgus (Großzehengehtstellung) und gleichzeitige Entlastung des Ballens.

- 7332601** | Einheitsgröße | 2 Stück | inkl. Plug Set\*
- 7332611** | Einheitsgröße | 10 Stück | Kabinettware

#### Plugs für Kabinettware

- 7332711** | strong | 20 Stück | Kabinettware
- 7332712** | soft | 20 Stück | Kabinettware

Das attraktive Display für die Verkaufsförderung der plug+switch Produkte finden Sie auf SEITE 16.



### ZEHENKEIL ZUM EINHÄNGEN

Verhindert Irritationen und Reibung von überlappenden Zehen. Ohne Plug hat der Zehenkeil eine reine Trennfunktion, ein Plug unterstützt dann zusätzlich die individuelle Fehlstellungskorrektur.

- 7332401** | klein | 2 Stück | inkl. Plug Set\*
- 7332411** | klein | 10 Stück | Kabinettware
- 7332402** | groß | 2 Stück | inkl. Plug Set\*
- 7332412** | groß | 10 Stück | Kabinettware

#### Plugs für Kabinettware

- 7332511** | klein | strong | 20 Stück | Kabinettware
- 7332512** | klein | soft | 20 Stück | Kabinettware
- 7332513** | groß | strong | 20 Stück | Kabinettware
- 7332514** | groß | soft | 20 Stück | Kabinettware

\* Die Plug Sets bestehen aus zwei grauen Plugs soft und zwei türkisen Plugs strong, jeweils in der passenden Form und Größe zu den Druckentlastungen.

# Frieda Freundlich Podologin

Und die  
Stöpsel



Bitte nehmen Sie doch Platz.  
Ich werde mir das mal ansehen.



Das sieht mir nach einem Hallux  
Valgus aus, der bereits Ihre 3. und 4.  
Zehe übereinander geschoben hat.



Hallu... was?

Hallux Valgus. Das ist ein Schiefstand  
der großen Zehe im Grundgelenk  
nach außen. Dadurch bilden sich  
häufig schmerzhaft Entzündungen  
und wie in Ihrem Fall auch Fehl-  
stellungen der anderen Zehen.



Oh okay, das erklärt natürlich die  
Schmerzen. Bei meiner Mutter ist das  
genauso. Muss das operiert werden  
oder können sie den Zeh wieder  
geradebiegen?



Keine Sorge, das muss nicht zwin-  
gend operiert werden. Leichtere Fehl-  
stellungen lassen sich mit mehreren  
Möglichkeiten entlasten. Regel-  
mäßige Fußgymnastik mit dem  
RUCK@ rolo Fußroller trainiert den  
Muskel der die Großzehe in der richti-  
gen Lage hält.



Eine dauerhafte Entlastung im Alltag  
bietet der plug+switch smartgel Groß-  
zehentrenner mit Ballenschutz. Er  
besteht aus einem sehr weichen Gel,  
welches sich jeder Kontur anpasst  
und die Haut zusätzlich pflegt.



Zudem empfehle ich Ihnen die  
Zehenteiler mit der 2-fach Schlaufe  
aus der plug + switch-Serie.



Was sind denn das für Stöpsel?

Diese Stöpsel sind die Wechselplugs. Mit den unterschiedlichen Härtegraden  
aus Schaumstoff sorgen sie für eine individuelle Korrekturwirkung.  
Der türkisfarbene Plug hat eine starke Korrekturwirkung und der graue Plug  
eine leichte. Durch die kleine Aussparung in der smartgel-Case lassen sich die  
verschiedenen Plugs ganz einfach einsetzen und nach Bedarf austauschen.



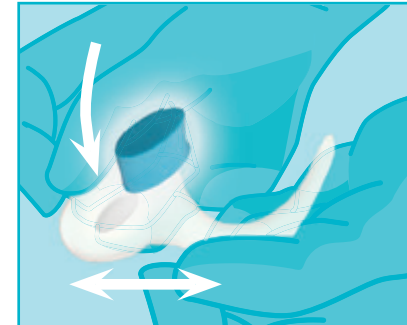
Hallo, Frau Berger. Schön, dass Sie  
da sind. Wie geht es Ihnen?

Hallo, Frau Freundlich, danke der  
Nachfrage. Ach, ganz gut soweit.  
Allerdings habe ich seit einiger Zeit  
ziemliche Schmerzen an meinem  
rechten Fuß.



Welche Farbe würde denn bei mir in  
Frage kommen und wie passen die  
Stöpsel durch die kleine Öffnung, die  
sind ja viel größer?

Ihnen würde ich empfehlen, erstmal den türkisenen Plug einzusetzen, da Ihre  
Fehlstellung bereits weit fortgeschritten ist. Für die dritte und vierte Zehe reicht  
der graue Plug aus, da diese noch keine starke Korrektur benötigen.  
Das smartgel ist sehr weich und extrem dehnbar.



Die Aussparung zieht man ganz leicht  
auseinander und setzt dann den  
Plug ein.



Wenn man die Aussparung wieder  
loslässt, schließt sie sich wieder  
und der Plug kann nicht mehr  
verrutschen.



Möchten Sie die Produkte mal  
anprobieren?

Ja, das wäre toll.



Ich habe jetzt den türkisenen Plug eingesetzt und ziehe ihn über Ihre große  
Zehe. Der Ballenschutz muss dabei nach unten zeigen.

Nun lege ich Ihnen  
noch den Zehenteiler  
mit der 2-fach  
Schlaufe und dem  
grauen Plug an.

Fühlt sich gut an, ich spüre die  
verschiedenen Härtegrade der  
Stöpsel. Die Produkte würde  
ich gerne kaufen.



Gerne. In einer Packung sind immer  
2er-Sets enthalten. Die Produkte sind  
übrigens für den Dauereinsatz ausge-  
legt und mit Handwäsche waschbar.



Ich gebe Ihnen noch einen Informationsflyer mit. Dort ist auch alles nochmal in  
Kürze erklärt.



Tschüss, Frau Freundlich, und vielen  
Dank für Ihre Hilfe.

Sehr gerne, Frau Berger. Auf Wieder-  
sehen! Richten Sie Ihrer Mutter viele  
Grüße von mir aus. Sie kann ja gerne  
einen Termin bei mir ausmachen, um  
auch ihren Hallux Valgus korrigieren  
zu lassen.





neu

#### DISPLAY SET

Das RUCK® DRUCKSCHUTZ smartgel plug+switch Display Set ist eine äußerst wirksame Präsentations- und Verkaufshilfe für die neue plug+switch Serie. Ein Muss für jede Empfangstheke oder jedes Verkaufsregal.

Display-Bestandteile:  
Holzsockel in weißem CPL-Dekor  
Display-Rückenschild aus Pappe  
Broschürenhalter  
Haken zum Befestigen der Verkaufsprodukte

#### Bestückung:

7332202 Zehenspreizer zum Einhängen inkl. Plug Set, mittel, 2 Stück  
7332001 Zehenteiler mit 2-fach Schlaufe inkl. Plug Set, klein, 2 Stück  
7332601 Großzehentrenner mit Ballenschutz inkl. Plug Set, 2 Stück  
8089001 Info-Flyer DIN lang, 10 Stück

**7390601** | Display Set

**7390701** | Display Set ohne Bestückung



#### INFO FLYER

Mit diesem Info-Flyer geben wir Ihnen ein wertvolles Informationsmittel an die Hand, welches Ihre Patienten von der Problemstellung über Wirkprinzipien zum Produktnutzen der RUCK® DRUCKSCHUTZ smartgel plug+switch Produkte führt.

**8089001** | DIN lang | 10 Stück

### EINE WEITERE PRODUKTNEUHEIT DER RUCK® DRUCKSCHUTZ SMARTGEL REIHE:

#### HAMMERZEHENPOLSTER MIT VERSTELLBAREM GUMMIBAND

Entlastet den Vorfußbereich und sorgt für eine rasche Schmerzlinderung im Zehenbereich, speziell bei Hammer- oder Krallenzehen. Die stabile und elastische Schlaufe lässt sich individuell verstellen und mit dem Klettverschluss einfach und sicher fixieren. Zu lange Enden können abgeschnitten werden. Je nach Bedarf für links oder rechts erhältlich. Waschbar per Handwäsche.

**7333101** | links | Gr. 1 | 2 Stück

**7333111** | links | Gr. 1 | 10 Stück | Kabinettware

**7333102** | rechts | Gr. 1 | 2 Stück

**7333112** | rechts | Gr. 1 | 10 Stück | Kabinettware

**7333103** | links | Gr. 2 | 2 Stück

**7333113** | links | Gr. 2 | 10 Stück | Kabinettware

**7333104** | rechts | Gr. 2 | 2 Stück

**7333114** | rechts | Gr. 2 | 10 Stück | Kabinettware



neu



#### TIPP:

Bei der Anwendung auf dem Zehenrücken wird das Hammerzehepolster zu einem aktivierenden Element und sorgt bei jedem Schritt für die Streckung der Zehen.



Hier entlang zum  
Anwendungsvideo

# NEUIGKEITEN FÜR PODOLOGEN

und Ausbildungsinteressierte

Die neue Heilmittelverordnung

richtig ausfüllen

Vor- und Nachteile der

Kassenzulassung

Finanzielle Auswirkungen des neuen

bundeseinheitlichen Rahmenvertrages

RUCK Software-Tipp

**Sonderteil  
zum  
Herausnehmen**

Heftklammern vorsichtig öffnen  
und die Seiten herauslösen



# START FREI FÜR DIE NEUE HEILMITTEL-RICHTLINIE

Liebe Kundin, lieber Kunde,

Abrechnung mit den Kassen – ein leidiges Thema für jeden Podologen. Mit Beginn des neuen Jahres hat sich für diesen Bereich einiges geändert. Denn am 01.01.2021 ist nicht nur die neue Heilmittel-Richtlinie in Kraft getreten, sondern auch der neue bundeseinheitliche Rahmenvertrag. Ein wichtiges Thema, wie wir finden! Deshalb haben wir in dieser NEWS-Ausgabe ausreichend Platz eingeplant und unser RUCK Experten-Team hat alle wichtigen Daten und Fakten für Sie gesammelt:

- Verschaffen Sie sich auf den nächsten Seiten einen Überblick über die wichtigsten Neuerungen der Heilmittel-Richtlinie und des neu verhandelten Vertrags nach § 125 Absatz 1 SGB V (Rahmenvertrag).
- Was bedeuten die neuen Regelungen ganz konkret für Sie als Praxisinhaber? Wir haben alle Informationen zur neuen Heilmittelverordnung (Formular 13) zusammengetragen und eine Ausfüllhilfe für Sie erstellt.
- Ergänzend dazu geben wir zahlreiche Tipps, die Ihnen dabei helfen, das Beste für Ihre Praxis aus den neuen Regelungen herauszuholen. Unterm Strich lässt sich festhalten: Effizientes Arbeiten lohnt sich ab jetzt umso mehr!
- Sie haben bisher noch keine Kassenzulassung? Für diesen Fall geben wir Ihnen grundsätzliche Informationen über Voraussetzungen, Beantragung und mögliche Vor- und Nachteile an die Hand.

Die Abrechnungsmöglichkeit als Kassenleistung ist sowohl für den Patienten als auch für den Behandler ein wichtiger Faktor. Die Auflagen für den Praxisbetrieb waren dabei immer hoch und recht unübersichtlich. "Jede Kasse und fast jeder Sachbearbeiter macht es anders" – so hörte ich es oft bei unseren Kunden. Mit den neuen Regelungen sollen das Verordnungsverfahren deutlich vereinfacht und damit Ärzte und vor allem die Heilmittelerbringer entlastet werden. Ein erster wichtiger Schritt in die richtige Richtung.

Herzlichst



Simeon Ruck



## FINANZIELLE UND PRAXISORGANISATORISCHE AUSWIRKUNGEN DES NEUEN RAHMENVERTRAGES

Viele Punkte des neuen Rahmenvertrags werden kontrovers diskutiert, so auch die Vergütung. Mit einer erhöhten Effizienz (Assistenz für Vor- und Nachbereitung und Dokumentation) kann eine Gewinnsteigerung von 40 % pro Monat erreicht werden. Dem steht der teilweise Verlust der persönlichen Beziehung zum Patienten durch eine verkürzte Therapiezeit gegenüber. Wenn Sie trotz der neuen Delegationsmöglichkeit kein Personal einstellen möchten, profitieren Sie von einer 4 %-igen Vergütungssteigerung.

BEISPIELKALKULATION	Dezember 2020: Alte Vergütung (ohne Assistenz) 11 Behandlungen pro Tag bei einer Behandlungszeit von 45 Minuten (pod. Komplex- behandlung 37,87 €)	Januar 2021: Neue Vergütung (ohne Assistenz) 10 Behandlungen pro Tag bei einer Behandlungszeit von 50 Minuten (pod. Behandlung groß 42,00 €)	Januar 2021: Neue Vergütung (mit Assistenz) 14 Behandlungen pro Tag bei einer Therapiezeit von 35 Minuten. 15 Minuten werden an die Assistenz delegiert (pod. Behandlung groß 42,00 €)
<b>Umsatz im Monat</b> 17 AT pro Monat * Behandlungen pro Tag * Vergütung	<b>7.081,69 €</b>	<b>7.140,00 €</b>	<b>9.996,00 €</b>
<b>Gesamtkosten im Monat</b> (Stundenverrechnungssatz 60 Minuten (33,54 €) + Materialeinkaufspreis (3,54 €) * Behandlungen pro Tag * 17 AT pro Monat	<b>5.366,90 €</b>	<b>5.353,30 €</b>	<b>7.558,88 €</b> (inkl. Assistenz: 12,50 € brutto pro Stunde + 20% AG-Anteil = 121,20 € pro Tag / 8,66 € pro Behandlung)
<b>Gewinn im Monat</b> (Umsatz - Gesamtkosten im Monat)	<b>1.714,79 €</b>	<b>1.786,70 €</b> <b>+4%</b>	<b>2.437,12 €</b> <b>+40%</b>

## DIE WICHTIGSTEN NEUERUNGEN FÜR DIE PODOLOGIE 2021

Seit dem 01.01.2021 gilt für Podologiepraxen mit Kassenzulassung der neue Vertrag nach § 125 Absatz 1 SGB V (Rahmenvertrag) über die Versorgung mit Leistungen der Podologie und die neue Heilmittel-Richtlinie.

### Was sind die wichtigsten Neuerungen in der Heilmittel-Richtlinie für verordnende Ärzte und Heilmittelerbringer?

#### 1. Verordnungsfall

Ein Verordnungsfall bezieht sich immer auf den gleichen Patienten, die gleiche Erkrankung und den gleichen behandelnden Arzt. Dieser Verordnungsfall bleibt bestehen bis die Behandlung beendet ist oder sechs Monate ohne weitere Verordnung vergangen sind. Die Bezugsgröße ist nicht mehr der Regelfall, sondern der Verordnungsfall. Der große Vorteil dadurch ist, dass der verordnende Arzt die Verordnungsmengen anderer Ärzte nicht mehr berücksichtigen muss.

#### 2. Verordnungsdatum

Das behandlungsfreie Intervall von zwölf Wochen muss von den verordnenden Ärzten nicht mehr beachtet werden, da sie durch das Verordnungsdatum nun sicher wissen, wann der letzte Termin eines Patienten in der Heilmittelpraxis war.

#### 3. Orientierende Behandlungsmenge

Durch den Wegfall der komplizierten Regelfallsystematik muss nicht mehr zwischen Erst- und Folgeverordnung sowie Verordnung außerhalb des Regelfalls unterschieden werden. Für die Podologie ist keine orientierende Behandlungsmenge vorgegeben, hier bleibt es bei einer Höchstmenge je Verordnung von 6-mal.

#### 4. Der Heilmittelkatalog

Der Heilmittelkatalog ist deutlich übersichtlicher und intuitiver geworden. Die Gliederung erfolgt in Indikation (Diagnosegruppe und Leitsymptomatik) und Heilmittelverordnung (Heilmittel und Verordnungsmenge).

**TIPP:** Den Heilmittelkatalog gibt es seit 01. Januar 2021 auch in der App "KBV2GO!".

#### 5. Die Verordnungsoptionen

In Zukunft können verordnende Ärzte mehrere Leitsymptomatiken angeben oder eine patientenindividuelle Leitsymptomatik formulieren. Frequenzempfehlungen aus dem Heilmittelkatalog werden in der Verordnungssoftware einheitlich hinterlegt – so müssen Abweichungen nicht mehr abgestimmt werden. Innerhalb dieser Frequenzempfehlung können Behandlungstermine flexibel vereinbart werden. Neu kommt außerdem hinzu, dass eine Heilmittelbehandlung bei dringlichem Behandlungsbedarf innerhalb von 14 Tagen beginnen muss. Der späteste Beginn der Heilmittelbehandlung ist 28 Tage nach Verordnung.

#### 6. Blankoverordnung

Bei Verordnungen aufgrund von Indikationen nach § 125a SGB V kann auf folgende Angaben nach § 13 Absatz 2 verzichtet werden: Anzahl der Behandlungseinheiten, Heilmittel gemäß dem Katalog, ggf. ergänzende Angaben zum Heilmittel und die Therapiefrequenz. Die Heilmittelbehandlung muss jedoch innerhalb von 28 bzw. 14 (dringlicher Behandlungsbedarf) Kalendertagen beginnen, ansonsten verliert die Verordnung ihre Gültigkeit. Die Anwendung der Blankoverordnung ist frühestens ab dem zweiten Quartal 2021

denkbar, wenn die dafür notwendigen Verträge rechtzeitig geschlossen werden.

### Was sind die wichtigsten Neuerungen im Vertrag nach § 125 Absatz 1 SGB V für Ihren Praxisalltag?

1. Bundeseinheitliche Regelung für alle Krankenkassen.
2. Veränderungen der Qualifikation der Leistungserbringer bzw. neue Leistungserbringer (inkl. Initialen) einer Praxis müssen an die zuständige ARGE gemeldet werden.
3. Ärztlich verordnete Hausbesuche müssen im Umkreis von 5 km um die Praxis durchgeführt werden.
4. Die Initialen des behandelnden Leistungserbringers müssen auf der Verordnung angegeben werden.
5. 25 Stunden anstatt 30 Stunden pro Woche (inkl. Hausbesuche) müssen für anspruchsberechtigte GKV-Versicherte zur Verfügung stehen. Theoretisch bleibt mehr Zeit für Privatpatienten.
6. Ab dem 01.01.2021 kann 2-mal pro Monat abgerechnet werden. Außerdem kann eine Zwischenabrechnung nach 3 Behandlungen durchgeführt werden.
7. Nach Ablauf von 9 Monaten (vom Ende des Monats gerechnet) können Forderungen aus Vertragsleistungen nicht mehr abgerechnet werden. Dies gilt auch für Krankenkassen. Wichtig: Abrechnungen regelmäßig überprüfen.
8. Die Bezahlung der Rechnungen durch von den Krankenkassen benannte Stellen ist 21 Tage nach Eingang fällig.
9. Veränderte Leistungsbeschreibung und Vergütung der Podologischen Therapie (siehe Übersicht Seite 22).
10. Beginn eines neuen 4-jährigen Betrachtungszeitraums am 01. Januar 2021 mit 48 Fortbildungspunkten (12 FP pro Jahr).
11. Fortbildungspunkte können unter gewissen Voraussetzungen bei Online-Veranstaltungen erworben werden.

### Weitere formale Voraussetzungen

- Die Behandlung kann begonnen werden, wenn folgende Angaben vorhanden sind: Personalien, Diagnose, konkretes Heilmittel, Stempel und Unterschrift des Arztes.
- Die Heilmittelverordnung muss zwingend beim ersten Einreichen korrekt ausgefüllt werden, ansonsten entsteht eine Bearbeitungsgebühr in Höhe von 40 € durch die Krankenkasse. Bei fehlerhafter Absetzung der Krankenkasse können Sie die Bearbeitungsgebühr in Rechnung stellen.
- Damit Sie Ihre Kassenzulassung behalten können, müssen Sie in den nächsten sechs Monaten eine Anerkenntniserklärung an Ihre zuständige ARGE versenden. Geben Sie auch die notwendigen Daten für Ihre Mitarbeiter mit an, da diese unaufgefordert bei Änderungen angegeben werden müssen. Schriftliche Abgabe an die zuständige ARGE oder online im Webportal der ARGE unter:



<https://portal.zulassung-heilmittel.de/track/#/registration#registrationTop>



# ÜBERBLICK: DIE NEUE HEILMITTELVERORDNUNG RICHTIG AUSFÜLLEN

## 1 Personalien (Pflichtfeld):

Es müssen alle Personalien angegeben sein, ansonsten kann die Behandlung nicht gestartet werden. Bei Korrekturen und Ergänzungen wird eine erneute Unterschrift des Arztes benötigt.

## 2 Zuzahlungsfrei und Zuzahlungspflicht (optional):

Durch Ankreuzen kann der verordnende Arzt angeben, ob eine Zuzahlungsbefreiung vorliegt. Sollte dies der Fall sein, lassen Sie sich den Befreiungsausweis des Patienten zeigen. Eine Korrektur ist nicht notwendig.

## 3 Unfallfolgen (optional):

Wenn es sich um Unfallfolgen handelt, muss dieses Feld angekreuzt sein. Eine Korrektur ist nicht notwendig.

## 4 BVG (optional):

Wenn es sich um eine Verordnung nach dem BVG handelt, dann muss dieses Feld angekreuzt sein. Eine Korrektur ist nicht notwendig.

## 5 Heilmittelauswahl (optional):

Durch Ankreuzen kann der Heilmittelbereich ausgewählt werden. Wenn diese Angabe fehlt, sollte der verordnende Arzt darüber informiert werden.

## 6 Behandlungsrelevante Diagnose(n) (Pflichtfeld):

Die behandlungsrelevante Diagnose muss in Form eines oder mehrerer ICD-10-Codes und/oder als Klartext erfolgen. Spätestens zur Abrechnung mit der Krankenkasse muss die behandlungsrelevante Diagnose vorliegen. Die Spalte für den Text ist sehr klein, daher ist eine korrekte Angabe der ICD-10-Codes extrem wichtig.

## 7 Diagnosegruppe (Pflichtfeld):

Die Diagnosegruppe gemäß Heilmittelkatalog gehört zu den Pflichtangaben. Korrekturen und Ergänzungen müssen über den verordnenden Arzt erfolgen.

## 8 Leitsymptomatik (Pflichtfeld):

Die Leitsymptomatik muss entweder als a, b oder c angekreuzt sein (gemäß Heilmittelkatalog). Sollte es sich um eine patientenindividuelle Leitsymptomatik handeln, muss ein Freitext angegeben werden. Korrekturen sind nach Absprache mit dem verordnenden Arzt möglich.

## 9 Heilmittel nach Maßgabe des Heilmittelkataloges (Pflichtfeld):

Hierbei handelt es sich um eine Pflichtangabe. Korrekturen benötigen eine erneute Unterschrift des Arztes. Werden Angaben ergänzt, muss der Arzt informiert und die Änderung auf der Rückseite dokumentiert werden.

Zuzahlungsfrei

2

Zuzahlungspflicht

3

Unfallfolgen

4

BVG

5

Krankenkasse bzw. Kostenträger

1

Name, Vorname des Versicherten

geb. am

Kostenträgerkennung

Versicherten-Nr.

Status

Betriebsstätten-Nr.

Arzt-Nr.

Datum

Heilmittelverordnung 13

☐ Physiotherapie

☐ Podologische Therapie

☐ Stimm-, Sprech-, Sprach- und Schlucktherapie

☐ Ergotherapie

☐ Ernährungstherapie

Behandlungsrelevante Diagnose(n)  
ICD-10 - Code

Q05.9

Spina bifida, nicht näher bezeichnet  
(Hinweis – Sicherer ist: Pathologisches Fußsyndrom aufgrund der Spina bifida)

7 Diagnosegruppe

QF

Leitsymptomatik gemäß Heilmittelkatalog

8

☐ a

☐ b

☒ c

patientenindividuelle Leitsymptomatik

Leitsymptomatik (patientenindividuelle Leitsymptomatik als Freitext angeben)

Hyperkeratose und pathologisches Nagelwachstum

Heilmittel nach Maßgabe des Kataloges

Heilmittel

Podologische Komplexbehandlung

9

Behandlungseinheiten

10

6

Ergänzendes Heilmittel

11

12

☒ Therapiebericht

13 Hausbesuch

☐ ja

☒ nein

14 Therapiefrequenz

alle 4-6 Wochen

15 Dringlicher Behandlungsbedarf innerhalb von 14 Tagen

ggf. Therapieziele / weitere med. Befunde und Hinweise

16

17

IK des Leistungserbringers

18

Vtragsarztstempel / Unterschrift des Arztes

Muster 13 (10/2020)

## Empfangsbestätigung durch den Versicherten

Ich bestätige, die im Folgenden aufgeführten Behandlungen erhalten zu haben

Datum	Maßnahmen (erhaltene Heilmittel, ggf. auch Hausbesuche)	Leistungserbringer	Unterschrift des Versicherten
1 11.01.2021	Podologische Behandlung groß.	MMU	
2	Befundung		
3			
4 15.02.2021	Pod. Beh. groß. Befundung	MMU	
5			
6			
7			
8			
9			
10			
11			
12			
13			
14			
15			
16			
17			
18			
19			
20			

## Abrechnungsdaten des Heilmittelerbringers

Rechnungsnummer

IK des Leistungserbringers

Belegnummer

Behandlungsabbruch

21

MMJJ

Nach Rücksprache mit dem Arzt

☐ Abweichung von der Frequenz

☐ Änderung in Gruppentherapie

☐ Einzeltherapie

Begründung

22

Stempel/Unterschrift des Leistungserbringers

## 10 Behandlungseinheiten (Pflichtfeld):

Die angegebene Behandlungsmenge orientiert sich stark am Heilmittelkatalog. Angaben dürfen nur durch den verordnenden Arzt ergänzt oder verändert werden.

## 11 Ergänzendes Heilmittel (entfällt):

Ergänzende Heilmittel können gemäß der Heilmittel-Richtlinie nicht verordnet werden.

## 12 Therapiebericht (optional):

Wurde hier ein Kreuz gesetzt, dann verlangt der verordnende Arzt einen Therapiebericht von Ihnen.

## 13 Hausbesuch (optional):

Sie können einen Hausbesuch nur dann abrechnen, wenn das Feld "ja" angekreuzt ist.

## 14 Therapiefrequenz (Pflichtfeld):

Eine Therapiefrequenz oder Frequenzspanne muss angegeben sein. Orientierungswerte sind im Heilmittelkatalog zu finden. Korrekturen sind nach Rücksprache mit dem verordnenden Arzt möglich. Wenn keine Frequenzangabe vorhanden ist, dann gilt automatisch die Frequenzempfehlung "alle 4 bis 6 Wochen".

## 15 Dringlicher Behandlungsbedarf (optional):

Ist angekreuzt, wenn die Behandlung innerhalb von 14 Kalendertagen starten muss. Grundsätzlich beginnt eine Behandlung innerhalb von 28 Kalendertagen. Eine Aufhebung des dringlichen Behandlungsbedarfs kann nur durch den Arzt erfolgen.

## 16 Ggf. Therapieziele / weitere med. Befunde und Hinweise (optional):

Optionale Angabe des verordnenden Arztes.

## 17 Vertragsarztstempel (Pflichtfeld)

## 18 IK des Leistungserbringers (Pflichtfeld):

Von Ihnen als Therapeut auszufüllen.

## 19 Empfangsbestätigung durch den Versicherten (Pflichtfeld):

Geleistete Maßnahmen sind am Tag der Leistungserbringung verständlich mit Datum und Initialen des abgebenden Leistungserbringers zu dokumentieren. Korrekturen müssen vom Versicherten mit Unterschrift abgezeichnet werden.

## 20 Abrechnungsdaten des Heilmittelerbringers (Pflichtfelder)

## 21 Behandlungsabbruch (optional):

Bei Behandlungsabbruch müssen Grund und Datum vermerkt werden.

## 22 Stempel/Unterschrift des Leistungserbringers (Pflichtfeld)

## KÜRZELDIAGNOSTIK

Die Dokumentation bleibt auch mit den neuen Verordnungen eine zentrale Säule der podologischen Behandlung. Mit unserer Karteikartenkürzel-Übersicht können Sie den Großteil Ihrer Behandlung in verständlichen Kürzeln wiedergeben.

LEISTUNGSBESCHREIBUNG UND VERGÜTUNG DER PODOLOGISCHEN THERAPIE

Maßnahme der Podologischen Therapie	Heilmittel-positions-nummer	Behandlungszeit Therapiezeit + Aufbereitung	Therapiezeit Therapeutisches Personal	Aufbereitung Dokumentation, Vor- und Nach- bereitung	Sachkosten für die Aufbereitung des Raumes und der Instrumente	Gesamte Vergütung	Zuzah- lung
Hornhaut- abtragung	78010 Podologische Behandlung (klein)	35 Minuten	(bis zu) 20 Minuten – 16,30 €	15 Minuten – 7,50 €	4,00 €	27,80 €	2,78 €
Nagel- bearbeitung	78010 Podologische Behandlung (klein)	35 Minuten	(bis zu) 20 Minuten – 16,30 €	15 Minuten – 7,50 €	4,00 €	27,80 €	2,78 €
Podologische Komplex- behandlung klein Hornhautabtragung und Nagelbearbei- tung	78010 Podologische Behandlung (klein)	35 Minuten	(bis zu) 20 Minuten – 16,30 €	15 Minuten – 7,50 €	4,00 €	27,80 €	2,78 €
Podologische Komplex- behandlung groß Hornhautabtragung und Nagelbearbei- tung	78020 Podologische Behandlung (groß)	50 Minuten	(ab) 21 Minuten – 28,50 €	15 Minuten – 7,50 €	4,00 €	40,00 €	4,00 €
	78030 Podologische Befundung					2,00 €	0,20 €
	79933 Hausbesuch, ärztlich verordnet, inkl. Wegegeld					16,00 €	1,60 €
	79934 Hausbesuch, in soz. Einrichtung, inkl. Wegegeld					9,00 €	0,90 €

WAS MUSS ICH TUN, WENN ICH EINE KASSENZULASSUNG BEANTRAGEN MÖCHTE?

Jeder Leistungserbringer von Heilmitteln bedarf einer Zulassung nach § 124 SGB V. Seit dem 01.09.2019 gibt es ein deutlich vereinfachtes Zulassungsverfahren für Heilmittelerbringer:

1. **Schritt:** Institutionskennzeichen (IK-Nummer) schriftlich bei der ARGE-IK beantragen mit dem bereitgehaltenen Erfassungsbeleg IK oder einer formlosen Beantragung.
2. **Schritt:** Antragsformular für Podologie und Berichtsbogen inkl. der notwendigen Anlagen (Kopie Berufsurkunde, Anerkenntniserklärung, Grundriss der Praxisräume etc.) bei den verantwortlichen Dachverbänden der Krankenversicherungen (VDEK e.V., AOK-Bundesverband, BKK Dachverband, IKK e.V.) einreichen.  
Ab Mitte 2021 ist die Beantragung der Zulassung online unter [www.zulassung-heilmittel.de](http://www.zulassung-heilmittel.de) möglich.

VOR- UND NACHTEILE DER KASSENZULASSUNG

- ✓

Kontinuierliche Auslastung der Praxis durch verordnete Patienten
- ✓

Hohe Planbarkeit
- ✓

100 % Patientenpotenzial:  
Gesetzlich Versicherte, Privatver-  
sicherte und Privatpatienten/  
Selbstzahler – jeder kann Patient  
werden
- ✓

Wirtschaftliche Sicherheit
- ✗

Zulassung notwendig  
(Vorgaben zu Ausstattung,  
Räumlichkeiten etc.)
- ✗

Keine freie Preisgestaltung
- ✗

Erstattung erfolgt erst eine bestimmte  
Zeit nach Leistungserbringung
- ✗

Bindung an Heilmittel-Richtlinie  
und Rahmenvertrag, dadurch viele  
Vorgaben (Behandlungsdauer,  
Behandlungsanzahl, Prüfpflichten der  
HMV, Fristen für Behandlungszeiten etc.)



**HINWEISSCHILD "ZUZAHLUNG" INKL. AUFSTELLER**

Damit Ihre Patienten mit Heilmittelverordnung nicht von den Zuzahlungen überrascht werden, können Sie Ihre Patienten mit diesem neuen Hinweisschild direkt an der Empfangstheke informieren.

**4607203 | DIN A5 | 7,00**

VORGEHEN BEI ÄNDERUNG/ERGÄNZUNG DER HEILMITTELVERORDNUNG

Trotz einer deutlichen Vereinfachung wird es auch in Zukunft fehlerhaft ausgefüllte Verordnungen geben. Diese Übersicht zeigt Ihnen bei jeder Korrektur oder Ergänzung, wer die Veränderung abzeichnen muss oder ob eine Rücksprache mit dem Arzt ausreichend ist.

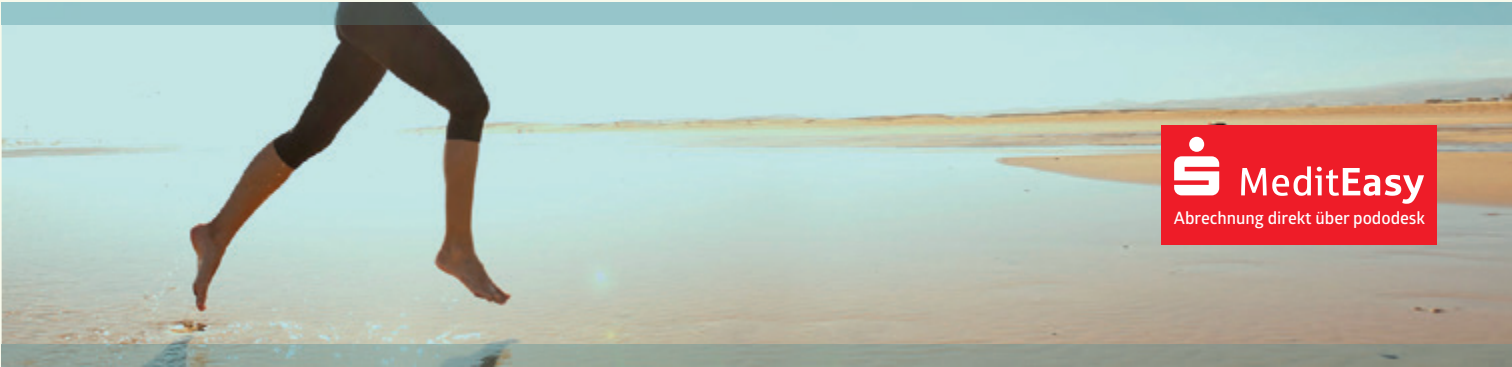
AUFGABE DER VERORDNUNG		Änderung nur mit erneuter Arztunterschrift und Datumsangabe	Änderung nur im Einvernehmen mit Arzt ohne erneute Arztunterschrift	Änderung nach Information des Arztes ohne erneute Arztunterschrift
Personalien fehlt, unvollständig oder unplausibel		✓		
Heilmittelbereich				✓
Hausbesuch	bei Änderung auf "ja"	✓		
Therapiebericht			✓	
Kennzeichnung eines dringlichen Behandlungsbedarfs		✓		
Anzahl der Behandlungs- einheiten	fehlt	✓		
	bei Überschreitung der zulässigen Höchstmenge je VO			✓
Heilmittel gemäß dem Katalog	fehlt oder nach Diagnosegruppe nicht verordnungsfähig	✓		
	bei Änderung von Einzel- auf Gruppen- therapie (§ 16 Absatz 6 Satz 2)		✓	
	bei Änderung von Gruppen- auf Einzeltherapie (§ 16 Absatz 6 Satz 1)			✓
Gegebenenfalls ergänzende Angaben zum Heilmittel			✓	
Therapiefrequenz Angabe auch als Frequenzspanne möglich			✓	
Diagnosegruppe		✓		
Konkrete behandlungsrelevante Diagnose(n)		✓		
Leitsymptomatik nach HeilM-Katalog buchstabencodiert oder Klartext			✓	

Quelle: [https://www.kbv.de/media/sp/Heilmittel\\_Richtlinie\\_Katalog\\_Diagnoselisten.pdf](https://www.kbv.de/media/sp/Heilmittel_Richtlinie_Katalog_Diagnoselisten.pdf); S.28; 24.01.2021

S-MeditEasy und  pododesk

In Kombination mit der digitalen Praxisverwaltung pododesk übernimmt S-MeditEasy die Abrechnung mit den Leistungsträgern. Damit Ihre Liquidität gesichert ist, finanziert S-MeditEasy Sie außerdem vor und übernimmt zusätzlich das Mahnwesen. S-MeditEasy ist spezialisiert auf die Abrechnung und erspart Ihnen damit Zeit, die Sie sinnvoll für sich und Ihre Patienten einsetzen können.

Mehr Infos und kostenlose Registrierung unter [www.pododesk.de](http://www.pododesk.de).





# HÄUFIG GESTELLTE FRAGEN

## Wie müssen die Maßnahmen bei der Empfangsbestätigung ausgefüllt werden?

Da der Versicherte verstehen muss was er unterschreibt, ist es notwendig die geleistete Maßnahme zu dokumentieren. (z.B. pod. Beh. klein, Befundung). Bei Unklarheiten bitte Rücksprache mit dem Abrechnungszentrum halten.

## In der Verordnung ist die Diagnosegruppe DF mit der Leitsymptomatik b) angegeben. Ich brauche aber länger als 20 Minuten. Was kann ich jetzt abrechnen?

Als Heilmittel kann hier nur die Nagelbearbeitung abgerechnet werden, auch wenn die Therapiezeit mehr als 20 Minuten beträgt. Sie können in die Kommunikation mit dem verordnenden Arzt gehen und Leitsymptomatik c) verschreiben lassen.

## Wann sollen Patienten die Zuzahlung leisten?

Im Idealfall direkt vor der ersten Behandlung, damit Sie als Heilmittelerbringer nicht auf den Kosten sitzen bleiben.

## Muss ich meine Termine jetzt im 50 Minuten Takt planen, um die Vor- und Nachbereitung direkt im Anschluss an die Therapie zu erledigen?

Bei der Dokumentation empfiehlt es sich, diese weiterhin direkt nach der Behandlung durchzuführen. Die Vor- und Nachbereitung kann wie gewohnt gesammelt erledigt werden. Mit Unterstützung durch eine Assistenz in der Praxis können Sie im 35 Minuten Takt planen.

## Welche Hausbesuche muss ich durchführen?

In einem Radius von 5 km um die Praxis, müssen Sie die Durchführung eines Hausbesuches sicherstellen. Hausbesuche können auch von einem angestellten Podologen erbracht werden. Darüber hinaus müssen Sie immer dann einen Hausbesuch durchführen, wenn Ihre Praxis die nächstgelegene zum Patienten ist.

## Wie wird ein Hausbesuch abgerechnet?

Neben der getätigten podologischen Maßnahme wird zusätzlich ein Hausbesuch (Positionsnummer 79933 – 16 €) oder ein Hausbesuch in sozialen Einrichtungen (Positionsnummer 79934 – 9 €) abgerechnet (z.B. pod. Beh. groß, Befundung – Hausbesuch in soz. Einrichtung).

## Wo muss ich die Taxierung auf der neuen Heilmittelverordnung 13 angeben?

Wenn Sie mit einem Abrechnungsdienstleister zusammenarbeiten, ist eine Abstimmung notwendig. Kunden von pododesk/S-MeditEasy müssen keine Taxierung mehr angeben, denn diese wird von S-MeditEasy mittels eines kleinen Aufklebers auf der Heilmittelverordnung angebracht.

Arbeiten Sie ohne Abrechnungssoftware, sollten Sie auf der Rückseite der Verordnung über dem Stempelfeld eine Angabe (auch handschriftlich) zu Positionsnummer, Gesamtzuzahlung und dem Bruttobetrag machen.

## Tipp

## Fortbildungspunkte von zu Hause aus sammeln

Online-Fortbildungen, welche die Teilnahme protokollieren und direkte Interaktion mit dem Dozenten erlauben, dürfen bepunktet werden. Bitte bei Ihrer Planung beachten: Am 01. Januar 2021 wurde ein neuer 4-jähriger Betrachtungszeitraum gestartet.

**RUCK** WISSEN  
LEBENDIG  
VERMITTELN  
**AKADEMIE**

## JETZT NEU: ONLINE KURSE AN DER RUCK AKADEMIE



Jetzt unter [www.ruck-akademie.de](http://www.ruck-akademie.de) spannende, neue Online Kurse entdecken – Fortbildungspunkte inklusive!

## JETZT ANMELDEN

Wir blicken mutig nach vorne und planen trotz Corona unsere Hausmesse im Juli 2021. Ob und in welcher Form sie stattfinden kann, hängt vom Infektionsgeschehen ab. Das Anmeldeportal ist ab sofort freigeschaltet. Geben Sie Ihre Daten ein und sichern Sie sich einen Platz unter:

[www.hellmut-ruck.de/hausmesse](http://www.hellmut-ruck.de/hausmesse)

Save the date!

2021  
**HAUSMESSE**  
weil Wissen weiter bringt!  
10. Juli in Neuenbürg

## WIR SAGEN Danke



BEAUTY FORUM  
Stars Award 2020

1. PLATZ

Die Verleihung musste Corona-bedingt zwar als Online-Veranstaltung stattfinden – dennoch ist der 5. November ein Tag, an den wir uns sehr gerne zurückerinnern: In insgesamt fünf Kategorien wurden wir beim diesjährigen BEAUTY FORUM Stars Award unter die Top 3 gewählt. Davon allein 3 x auf den 1. Platz. Diesen Erfolg konnten wir nur mit Ihrer Unterstützung und den von Ihnen abgegebenen Stimmen erreichen. Dafür ein ganz herzliches Dankeschön! Mehr Infos finden Sie auf unserem Blog unter [www.hellmut-ruck.de/blog/](http://www.hellmut-ruck.de/blog/)

## EHRUNG DER JUBILARE

Gerade in den zurückliegenden Monaten hat sich gezeigt, wie wichtig es für ein Unternehmen ist, auf engagierte Mitarbeiter zählen zu können. Eine besondere Ehrung gab es deshalb kurz vor Jahresende für neun Mitarbeiter der Hellmut Ruck GmbH, die bereits **seit 10 oder 20 Jahren** dem Unternehmen treu zur Seite stehen. Jeder Mitarbeiter erhielt von Geschäftsführer Simeon Ruck einen eigens dafür hergestellten Pokal in Bronze oder Silber, der die lange Zugehörigkeit zur RUCK Familie symbolisieren soll. Außerdem darf sich jeder über eine großzügige Sonderzahlung freuen. "Wir hoffen, dass Sie alle uns als tragende Säule im Unternehmen noch lange Jahre erhalten bleiben," bekräftigte Simeon Ruck.



## WIR TUN UNSER BESTES – LIEFERSITUATION HANDSCHUHE

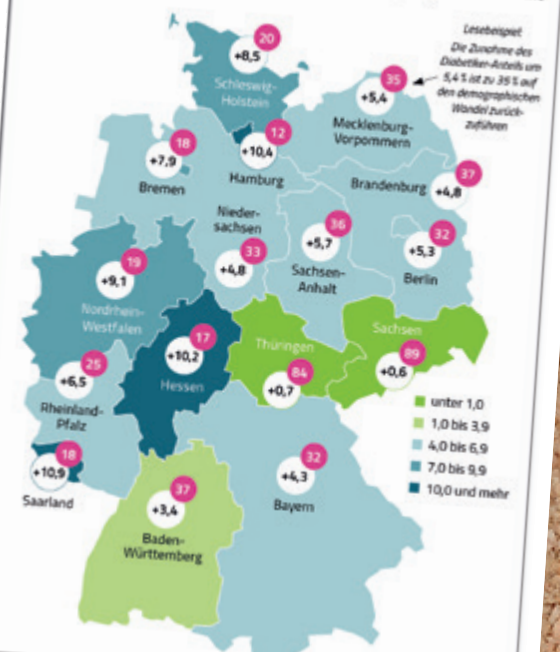
Seit Monaten ein Dauerthema: Die Lieferfähigkeit von Hygieneprodukten. Die extrem erhöhte Nachfrage führt auch weiterhin zu Engpässen, insbesondere bei Einmalhandschuhen. Die Produktionsstätten liegen größtenteils im asiatischen Raum und haben vor allem mit der zunehmenden Verknappung der Rohmaterialien zu kämpfen. Da uns dieses Thema ganz sicher noch bis Ende 2021 begleiten wird, möchten wir an dieser Stelle nochmal bekräftigen: **Wir tun unser Möglichstes, um Sie auch weiterhin zuverlässig mit Einmalhandschuhen beliefern zu können. Preisanpassungen werden nur dann durchgeführt, wenn es keine andere Möglichkeit gibt.**

Laut einer Studie der BARMER steigt die Zahl der Diabetiker in Deutschland stetig an. In den vergangenen fünf Jahren ist die Zahl der Erkrankten insgesamt **um rund acht Prozent gestiegen**. Vor allem in Ostdeutschland ist ein starker Anstieg zu verzeichnen. Der demographische Wandel ist dabei nur zum Teil Ursache für die Zunahme, wie die Ergebnisse der Studie zeigten. Auch eine ungesunde Ernährung kann zur Entstehung eines Diabetes Typ 2 führen.

Quelle: aktueller Diabetes-Atlas der BARMER

## Mehr Diabeteskranke in allen Bundesländern

Zunahme des Diabetiker-Anteils unter Berücksichtigung der demographischen Entwicklung, von 2014 bis 2019, Angaben in Prozent



Quelle: BARMER

## HYGIENEPAUSCHALE VERLÄNGERT

Die Hygienepauschale für Heilmittelerbringer wurde erneut verlängert. Zugelassene Leistungserbringer können bis 31. März 2021 weiterhin einen pauschalen Ausgleich für erhöhte Hygienemaßnahmen in Höhe von 1,50 € je Verordnung abrechnen (Positionsnummer X9944).



Display und 10  
Infokarten gratis!

FÜR GEPFLEGTE NÄGEL



**HOLZSOCKEL AUS  
EICHENHOLZ**



**Kaufe 6 Stück und  
erhalte das Display inkl.  
10 Infokarten gratis!**



Angebot gültig solange der Vorrat reicht.

Die gesamte Nagelfläche bestreichen.  
Anfangs 2-3 x täglich, nach 2 Wochen 1 x täglich.



Display und 10  
Infokarten gratis!



**Kaufe 6 Stück und  
erhalte das Display inkl.  
10 Infokarten gratis!**



100 %  
VEGAN

Angebot gültig solange der Vorrat reicht.

2-3 x täglich mit dem Stift die Nageloberfläche bestreichen und vollständig einziehen lassen. Nach 4 Wochen reicht 1 x täglich – am besten abends. So lange wiederholen, bis der betroffene Nagel vom Pilz befreit und vollständig nachgewachsen ist (ca. 3-6 Monate). Ausreichend für ca. 200-300 Behandlungen pro Nagel.



## Weitere therapiebegleitende Pflegeprodukte



**5420903** | 500 ml | Kabinettware



**5420202** | 200 ml | Kabinettware

# ERGONOMIE – MEHR ALS NUR EIN WORT

## WARUM GESUNDES ARBEITEN IN IHRER HAND LIEGT

**Bis zu zehn Stunden täglich, rund 1.800 Stunden im Jahr, arbeiten Podologen oder Fußpfleger mit ihren Patienten. Die wichtigsten "Instrumente" sind dabei Ihre Hände. Die konzentrierte Arbeit am Fuß erfordert viel Kraft und Ausdauer, welche auch die Muskulatur von Armen, Schultern und Nacken beansprucht. Gebückte Haltung und anstrengende Handarbeit fordern ihren Tribut: Verspannungen, Hand-, Arm- und Rückenschmerzen sind häufig. Langfristig drohen bleibende Schäden wie das gefürchtete Karpaltunnelsyndrom. Doch durch ein bewusstes und ergonomisches Arbeiten mit den Händen lässt sich dem entgegenwirken.**

Unsere Hände sind ein anatomisches Meisterwerk. Kraftvoll zupacken oder feinstes Garn einfädeln – alles ist ihnen möglich. Die Hand besteht aus 27 Einzelknochen, über 30 Muskeln und Sehnen, Nerven und Blutgefäßen. Durch ihre filigrane Bauweise mit dünnen Knochen und wenig schützendem Muskel- und Fettgewebe sind die Hände leicht verletzlich. Die tagtägliche, hohe Beanspruchung führt häufig zu verschleißbedingten Beschwerden. Kein Wunder, denn im Laufe unseres Lebens werden die Finger rund 25 Millionen Mal gebeugt und gestreckt.

In der Fußpflege und Podologie werden die Hände in besonderem Maße beansprucht. Neben dem Verletzungsrisiko durch scharfe Instrumente kann diese Belastung zu verschiedenen Krankheitsbildern führen:

- Das **Karpaltunnelsyndrom** entsteht durch permanente Überlastung oder Druck auf die Nervenbahnen vom Unterarm zur Hand. Frauen sind durch ihre oft schmalen Handgelenke drei- bis viermal häufiger betroffen als Männer. Der Medianus-Nerv, der die sensorischen und motorischen Fähigkeiten der Hand steuert, wird dabei durch den verengten Karpaltunnel im Handgelenk eingeklemmt. Das wiederum kann zu Kribbeln, Taubheitsgefühlen und Schmerzen in Daumen und Fingern und zu weitergehenden Schädigungen führen.
- **Arthrosen** sind typische Verschleißerscheinungen an den Knorpeln der Knochenenden und können an jedem Gelenk auftreten. Meist ist das Daumensattelgelenk betroffen.
- **Tendovaginitis**, besser bekannt als Sehnenscheidenentzündung, macht sich vor allem durch ziehende, stechende Schmerzen im Bereich des Handgelenks und der Finger bemerkbar.

Um langfristig die Entstehung solcher Probleme und Krankheitsbilder zu verhindern, ist es umso wichtiger in der Fußpflege und Podologie auf ein ergonomisches Arbeiten zu achten.

### Eine Frage der Haltung

Die Arbeitshaltung im Sitzen ist eine Herausforderung für Hand-, Arm-, und Rückenmuskulatur. Um Folgeschäden vorzubeugen lohnt es sich deshalb, beim Kauf von Instrumenten, Arbeitsstuhl und Behandlungsliege auf ergonomische Aspekte großen Wert zu legen. Ein Arbeitsstuhl, der das dynamische Sitzen fördert, eine Liege, welche die Behandlung auch im Stehen ermöglicht – das sind die Basics für einen ergonomischen Praxisalltag.

Eine wichtige Haltungsfrage ist auch die der Hände und der Instrumente. Beide Hände sind gefragt, denn eine stützt, während die andere arbeitet. Empfehlenswert ist es, dabei immer eine "runde Armhaltung" einzunehmen, mit der Arme und Handgelenke geschont werden. So ist ein entspanntes Arbeiten von der Seite, zum Beispiel mit dem Kopfschneider beim Kürzen der Nägel, möglich. Die linke Hand stabilisiert gleichzeitig den Zehenbereich.

Bei Arbeiten im Ecken- und Nagelfalzbereich sollte der Behandler immer möglichst dicht vor dem Fuß sitzen. Eine schlanke Eckenzange erleichtert die präzise und kontrollierte Schnittführung. Unterstützend kommt dabei die linke Hand zur Fixierung von Fuß und Zehen zum Einsatz.

Bei besonders feinen und sensiblen Arbeiten mit Skalpell oder Nagelinstrument sollte der sogenannte Präzisionsgriff zum Einsatz kommen. Das Instrument wird dabei mit Daumen und Zeigefinger wie eine Pinzette gehalten. So lassen sich Arbeiten ausführen, bei denen eine hohe Präzision gefragt ist, und zum Beispiel auch kleinere Instrumente kontrolliert fassen.

### Sicherer Halt und optimale Kraftübertragung

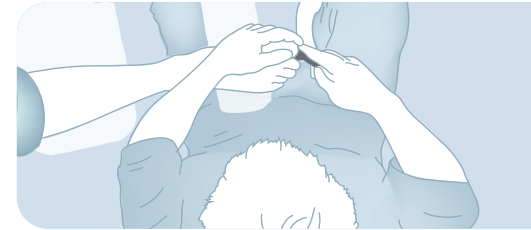
Auch die Wahl der Instrumente kann einen entscheidenden Einfluss auf die Belastung der Hände haben. RUCK hat hier mit der Entwicklung einer eigenen Instrumentenserie mit ergonomischen Griffen einen besonders innovativen Beitrag geleistet. Die einzigartige Trapezform der Griffe sorgt für eine gleichmäßigere Druckverteilung auf Finger und Innenhand.

Bisher waren bei Zangen und Instrumenten gerundete Griffprofile üblich. Das Problem: Die Greifhand liegt entlang der Schenkel nur an einer haardünnen Fläche auf. Auf diese kleine Fläche muss bei jeder Aktion immense Kraft ausgeübt werden, während der Löwenanteil der Anstrengung buchstäblich ins Leere greift. Bei den patentierten RUCK Trapez-Griffen sind die Schenkel breiter und an den Außenseiten abgeflacht, sodass sich der Druck auf eine größere Fläche verteilt. Die Hand hat so mehr Auflagefläche und kann effizienter zupacken. Durch die exakt berechneten Schenkelradien wird die Kraft optimal auf die Schneiden übertragen. Jeder Schnitt geht leicht und präzise von der Hand – Fehlbelastungen gehören der Vergangenheit an!

### Vorteile der Trapez-Griffe auf einen Blick:

- Gleichmäßige Druckverteilung an Fingern und Innenhand
- Instrumente richten sich an der Handhaltung aus
- Kein Verrutschen, kein Nachgreifen nötig
- Besondere Ausformung der Schenkelradien für eine optimale Kraftübertragung

"Runde Armhaltung"



Die linke Hand fixiert Fuß und Zehen



### Fazit: Schützen Sie Ihre Hände!

Nicht nur durch Handschuhe und Handhygiene. Das ergonomische Arbeitsumfeld, Mobiliar, Behandlungsliege, Arbeitsstuhl und vor allem handgerechte Instrumente und das Fußpflegegerät bilden ein Gesamtkonzept für ein leichteres und ergonomischeres Arbeiten. Die Hände als Ihre beiden wichtigsten "Instrumente" sollten es Ihnen wert sein.

Gerne beraten wir Sie, wie Sie Ihre individuelle Arbeitssituation ergonomisch verbessern können.

Bei Rückfragen zu den Trapez Instrumenten von RUCK oder Interesse an einem individuellen Beratungstermin – gerne auch live per Video – steht Ihnen unser Team der Kundenberatung gerne zur Verfügung:



**KUNDENBERATUNG**  
Produkte

fon +49 (0)7082. 944 22 33  
e-Mail [kundenberatung@hellmut-ruck.de](mailto:kundenberatung@hellmut-ruck.de)



Entdecken Sie die innovativen RUCK® INSTRUMENTE mit Trapez-Griff in unserem Onlineshop





# Wir laden Sie ein!

## FORTBILDUNG – ERLEBNISWELT – GENUSS KULTUR

Investieren Sie in sich selbst mit einem Kursbesuch an der RUCK Akademie. Eine Fortbildung steigert Ihr Fachwissen zu speziellen Problemstellungen in der Praxis, bietet die Möglichkeit Ihr Angebot zu erweitern und unterstreicht Ihre Kompetenz den Kunden gegenüber. Doch das ist noch nicht alles: Rund um die Kursteilnahme an der RUCK Akademie laden wir Sie dazu ein mehr zu erleben – einen ganzen Erlebnistag bei RUCK.

Durch die Corona-Pandemie ist die Kommunikation über Website und Social Media Kanäle in den Mittelpunkt gerückt. Wir sind in diesem Bereich gut aufgestellt und freuen uns über das positive Feedback. Dennoch sind wir sicher: Der Kontakt von "Mensch zu Mensch" lässt sich durch nichts ersetzen. "Persönlicher Service" ist das

Stichwort für Ihren Besuch bei RUCK. Egal, ob Sie zu einem Fortbildungskurs, als Schüler oder zur Einrichtungsberatung nach Neuenbürg kommen – wir machen daraus einen auf Sie individuell zugeschnittenen Erlebnistag.

### Vorfreude ist die schönste Freude

Deshalb erhalten Sie schon einige Tage vor Ihrem Besuch in Neuenbürg einen persönlichen Fahrplan für den Aufenthalt bei RUCK per E-Mail. Sie bekommen nicht nur einen Überblick über den zeitlichen Ablauf Ihrer Fortbildung, sondern darüber hinaus einen Vorschlag, wie Sie den Tag mit weiteren Erlebnisstationen erweitern können. Neben einem Mittagessen oder einer Kaffeepause in der GENUSS KULTUR gehört auch die RUCK Erlebniswelt zum absoluten "Must-See". Darüber hinaus bieten sich bei passenden Wetteraussichten im Anschluss Ausflüge in die Umgebung oder der Besuch einer Veranstaltung an. Tipps und Termine liefern wir Ihnen direkt mit.



Ihren persönlichen Guide erhalten Sie vorab bereits per E-Mail

### Wie kann ein Fortbildungstag bei RUCK also aussehen?

Werfen wir doch einen Blick in die Zukunft und begleiten die uns allen bekannte RUCK-Kundin Frieda Freundlich, die als Podologin das Diabetes Forum 2021 besucht:

8:30

Als Podologin mit langjähriger Erfahrung in der Diabetikerversorgung bin ich schon gespannt, was mir ein Diabetes Forum an der RUCK Akademie noch Neues bieten könnte. Die Skepsis weicht schon beim Betreten des Firmengebäudes. Nicht nur der moderne und beeindruckende Firmenkomplex,

sondern vor allem der freundliche und persönliche Empfang trägt dazu bei. Ich fühle mich gleich gut aufgehoben, trotz der zahlreichen Teilnehmer. Am Empfang erhalte ich auch einen persönlichen Guide, in dem alle wichtigen Zeiten festgehalten sind und der mich quasi durch den Tag führen wird.

8:40

Direkt beim Betreten der Akademie-Ebene ist klar: Hier wird, was Hygiene betrifft, an alles gedacht. Masken, Stationen zur Händedesinfektion und ein großer Hörsaal mit ausreichend Abstand zwischen den Sitzplätzen – an der RUCK Akademie kann sich jeder sicher fühlen.

9:00

Nach einer persönlichen Begrüßung durch Simeon Ruck geht es gleich los mit dem ersten Fachvortrag. Die Themenauswahl gibt mir einen ganz neuen Blickwinkel auf die Volkskrankheit Diabetes mellitus. Vor allem die Publikumsnähe des Dozenten begeistert mich. Auf jede Frage gibt es einleuchtende Antworten und auch nach dem Vortrag steht er für Gespräche mit den Teilnehmern zur Verfügung.



10:30

Gut versorgt werden alle Teilnehmer in der Pause zwischen den Vorträgen. Getränke, Kaffee und kleine Snacks stehen ausreichend zur Verfügung. Wir nutzen die Zeit außerdem zu Gesprächen unter Kollegen. Immer wieder gibt es dabei interessante Geschichten zu hören und neue Anregungen für meine Praxis!

11:00

Auch der nächste Programmpunkt ist keine Enttäuschung. Wir lernen wie wir unsere Patienten durch eine "motivierende Gesprächsführung" zu mehr Mitarbeit bewegen können. Viel mehr kann erreicht werden, wenn beide – Behandler und Patient – gemeinsam an einem Strang ziehen. Ich habe schon den ein oder anderen meiner Patienten im Kopf, bei dem ich diese Strategie ausprobieren werde.

12:30

In der Mittagspause geht es erstmal hoch hinauf in die GENUSS KULTUR Black Forest, das firmeneigene Restaurant auf der obersten Etage im Neubau. Da bin ich zuerst einmal sprachlos über den Raumeindruck und den tollen Ausblick durch die hohen Fensterfronten. Dazu kommt die ausgezeichnete und frische Speisenauswahl, die uns als Kursteilnehmern geboten wird. Sehr lecker! Zum Abschluss gibt es noch eine Tasse Cappuccino aus der professionellen Barista-Maschine.



13:20

Nach dem Mittagessen erwartet uns ein Workshop-Angebot, für das sich jeder schon am Morgen eintragen konnte. Ich habe mich für das "Ergonomische Arbeiten in der podologischen Praxis" entschieden. Heute ist es mit Hellmut Ruck sogar der Seniorchef selbst, der uns – einer kleinen Gruppe von Kursteilnehmern – die ergonomischen Gesichtspunkte beim Arbeiten erklärt. Danach bleibt noch genug freie Zeit, die jeder so nutzen kann, wie er möchte.

Ich mache noch einen Rundgang durch die neue RUCK Erlebniswelt und tauche ein in eine Atmosphäre sinnlicher Eindrücke. Hier werden Einrichtungen, Instrumente und Pflegeprodukte nicht einfach "hingestellt", sondern erlebbar gemacht. Komplett eingerichtete Kabinen sorgen für Inspiration und beim Themen-Parcours kann man Spangentechnik selbst ausprobieren oder ein Massageöl mit dem individuellen Lieblingsduft kreieren.

15:00

Jetzt geht es endlich weiter mit den nächsten beiden Fachvorträgen, die neue und aktuelle Einblicke zum Thema Diabetes geben. Wichtig in diesem Jahr: Die neuen Regelungen nach Inkrafttreten der Heilmittelrichtlinie 2021. Welche Auswirkungen auf den Praxisalltag haben sich daraus ergeben? Besonders hilfreich ist der Austausch mit Kollegen, die von unterschiedlichen Fällen aus der eigenen Praxis berichten und wertvolle Tipps geben können.



// RUCK erleben //

17:00

Erlebnistage mit Mehrwert, so würde ich diesen ersten Fortbildungstag bei RUCK bezeichnen. Ich bin schon sehr gespannt auf die Inhalte der morgigen Schulungen. Und da die Wettervorhersage laut meinem Guide strahlenden Sonnenschein ankündigt, fasse ich im Anschluss an den letzten Vortrag noch einen Abstecher zum Baumwipfelpfad in Bad Wildbad ins Auge.

Mit nach Hause nehme ich, neben schönen Erinnerungen, auch 12 Fortbildungspunkte. Und obwohl die RUCK Akademie inzwischen zahlreiche Online-Kurse anbietet bin ich nach diesem Erlebnistag ganz sicher: Bald komme ich wieder nach Neuenbürg!



## RUCK AKADEMIE HIGHLIGHT 2021



12.  
DIABETESFORUM  
NEUENBÜRG

19. - 20. November 2021

2 TAGE  
12 FORTBILDUNGSPUNKTE

Art.-Nr. 8956612



Jetzt online buchen.



# MEHR SPEED OHNE HAARE

## WARUM SUGARING KEIN FREMDWORT FÜR PROFI-SPORTLER IST

**Im Bereich des Leistungssports ist die dauerhafte Haarentfernung eine vielgenutzte Methode zur Leistungsverbesserung. Doch warum ist das so? Und ist es richtig, dass Sugaring dabei als Methode oft zum Einsatz kommt? Mit Christian Trunk – Profi-Triathlet und Partner von RUCK – haben wir einen Experten an der Seite, der uns die Hintergründe erklären kann.**

Grundsätzlich sind es nicht nur Triathleten, die sich die Beine und manchmal sogar die Arme enthaaren. Nahezu alle professionellen Ausdauersportler greifen darauf zurück. Der größte Effekt ergibt sich dabei ganz klar beim Schwimmen oder Radfahren.

Eine Ganzkörperenthaarung (Bart, Brust, Arme, Beine) kommt beim Wettkampf-Schwimmen zum Einsatz. Bei einer Strecke von 100 m bringt das einen Zeitgewinn von über einer Sekunde. Das erscheint im ersten Moment nicht sehr viel, kann aber am Ende darüber entscheiden, ob man auf Platz 1 oder Platz 10 steht. Bei einer Ironman-Mitteldistanz führt das so erzielte Leistungsplus zu einer Zeitgutschrift von immerhin 20 Sekunden für die abschließende Laufrunde.

Auch beim Radfahren lässt sich daraus ein enormer Effekt ableiten. Tests beim Bahnradfahren mit und

ohne Beinbehaarung ergaben einen Unterschied von unglaublichen 9 Watt Leistung – zugunsten der unbehaarten Beine. Das entspricht in etwa einer Leistungssteigerung von 15 PS beim Pkw. "Bedenkt man, wie lange man für 9 Watt mehr Leistung trainieren müsste, rasiert man sich als Leistungssportler natürlich gerne die Beine," verrät uns Christian. Beim Radfahren spielen Arm- und Gesichtsbehaarung keine Rolle. Das hängt damit zusammen, dass nur die Beine "voll im Wind stehen". Durch die Aeroposition sind Arme und Gesicht geschützt.

Ein weiterer Vorteil ist die erleichterte Körperpflege. Jeder Profisportler hat mindestens einmal in der Woche Termine zur Massage oder Physiotherapie im Trainingsplan stehen. Pflegeprodukte lassen sich ohne Haare deutlich besser auftragen und auch die Muskulatur lässt sich einfacher bearbeiten.



### Trotz Corona: Durchstarten in die Saison 2021

Wie in fast allen sportlichen Bereichen gab es 2020 auch im Triathlon eine coronabedingte Auszeit. Als Ausgleich hat Christian seine Trainingseinheiten intensiviert, denn für das eigene Leistungsprofil wäre es fatal die Muskularbeit zu vernachlässigen. Was erwartet ihn in der neuen Saison?

*"Obwohl vieles noch unsicher ist, gehe ich mit einem sehr guten Gefühl in die Saison 2021. Für die Wettkämpfe wurden zahlreiche Konzepte für eine sichere Durchführung aufgestellt. Ich bin jedenfalls hochmotiviert und werde in diesem Winter mit Vollgas trainieren, um bei den ersten Rennen als Profi in Bestform an den Start zu gehen!"*

Christian Trunk

Als Höhepunkt der Saison ist eine Langdistanz (Ironman) im Sommer oder Herbst geplant. Wir drücken Christian die Daumen, dass die Wettkämpfe stattfinden können und er in diesem Jahr seine Ziele erreichen wird.



### Dauerhaft glatte Beine

Jeder Sportler befasst sich mit dem Thema Enthaarung und sucht sich die Methode aus, mit der er am besten zurechtkommt. Durch Rasieren lässt sich der Haarwuchs kurzzeitig im Zaum halten.



### Auch für Männer längst kein Tabu-Thema mehr:

#### Die Entfernung von Körperhaaren

"Body Grooming" ist ein internationaler Trend, welcher von der Brust abwärts auf ein glattes Hautgefühl setzt. Aus kosmetischen Gründen, weil Haare das körperliche Erscheinungsbild stören, aber auch mit Blick auf die Hygiene. Haare unter den Achseln und im Intimbereich bieten eine größere Angriffsfläche für Bakterien und führen zu vermehrter Schweißbildung mit oft unangenehmen Gerüchen.

Als sanfte und dauerhafte Methode zur Haarentfernung bietet sich das Sugaring an. Mit Hilfe natürlicher Zuckerpaste werden selbst kleinste Härchen entfernt und das Nachwachsen der Haare wirksam reduziert. Die RUCK® beautykultur Serie bietet Zuckerpasten in den Varianten

Die dauerhafte Haarentfernung dagegen ist viel komfortabler. Am Sugaring, der professionellen Enthaarung mit Zuckerpaste, kommt man also nicht vorbei. Auch Christian hat diese schonende Methode der Haarentfernung für sich entdeckt. Dabei hat ihn die schmerzarme Anwendung und vor allem die längere Haarfreiheit sofort begeistert.

"Natürlich habe ich Sugaring bereits ausprobiert," berichtet Christian. "Diese Methode nutze ich immer dann, wenn ich zwei bis drei Wochen lang meine Ruhe haben will," erklärt er weiter. Das ist vor allem bei einem anstehenden Trainingslager oder einem großen Trainingsblock der Fall. Während der Saison oder vor Wettkämpfen kommt in der Regel der Rasierer zum Einsatz, da es in der Dusche am schnellsten geht. Dadurch wird sichergestellt, dass die Beine wirklich enthaart sind und nichts nachgewachsen ist.

"supersoft", "soft" und "strong". Ihre rein biologische Zusammensetzung vermeidet Allergien und ist auch bei extrem sensibler Haut geeignet. Die Sugaring Produkte und mehr **finden Sie auf Seite 35** in diesem Magazin!







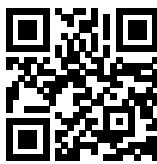
Sugaring oder Waxing? Wir helfen Ihnen Ihre passende Technik zu finden – für eine effektive Haarentfernung und glückliche Kunden. Die RUCK® beautykultur Serie bietet für jeden das passende Produkt für die Behandlung und Pflege bei Kosmetik und Wellness. Neben dem modernen Design haben wir besonderen Wert auf Natürlichkeit und Nachhaltigkeit gelegt. Die Pflegeprodukte "Made in Germany" überzeugen durch natürliche Inhaltsstoffe und sind passend zu jeder Behandlung vorhanden.



## Sugaring

Eine natürliche Art der Haarentfernung bietet das Sugaring. Die honigartige Paste aus Zucker, Zitronensaft und Wasser wird aufgetragen und nahezu schmerzfrei in Haarwuchsrichtung entfernt. Zucker ist dabei nicht nur der "Klebefaktor", er enthält auch Glycolsäure, welche die Haut geschmeidig hält und vor Austrocknung schützt. Für den ausgeglichenen Säureschutzmantel sorgt der Zitronensaft. Großer Vorteil: Durch die halbfeste Konsistenz lässt sich die Zuckerpaste punktgenau auftragen, also ideal auch für Problemzonen, wie Gesicht, Achselhöhlen oder Bikini-Zone, auch bei sehr kurzen Haaren. Die Erwärmung der Zuckerpaste ist optional, je nach Raumtemperatur ist kein Wärmegerät nötig. Nachhaltige Haarentfernung mit gleichzeitiger Pflege, das kann Sugaring. Das Ergebnis hält ca. 4 Wochen an und das Nachwachsen der Haare wird minimiert, vor allem bei wiederholter Behandlung.

VIDEOTIPP



Starter-Set für die sanfte Haarentfernung



### ZUCKERPASTEN STARTER-SET

Bitte bei Bestellung die gewünschte Handschuhgröße angeben (01 = extra-klein, 02 = klein, 03 = mittel, 04 = groß)

40605-



super-soft

4060101 | 850 g



soft

4060102 | 850 g



strong

4060103 | 850 g

## Waxing mit Warmwachspen

Die professionelle Enthaarung mit Warmwachs liefert langanhaltend gute Ergebnisse. Die Warmwachspen sind gut geeignet für besonders feine und zarte Arbeiten, im Gesicht, den Achselhöhlen oder der Bikini-Zone ab einer Haarlänge von 2 mm. Das Wachs wird erwärmt, mit dem Spatel entnommen und so ohne Kontakt zu Ihrer Haut aufgetragen. Das Aufbringen erfolgt in Haarwuchsrichtung, das Abziehen in entgegengesetzter Richtung. Mit der richtigen Technik wird nicht nur der gewünschte Erfolg gesichert, sondern vor allem das Schmerzempfinden minimiert. Bieten Sie Ihren Kunden mit glatter Haut ein begehrtes äußeres Zeichen für das Pflegebewusstsein und tragen somit zu einem Stück Wohlfühl für Ihre Kunden bei.

Macademia & Honig

4061201 | 1000 g



Aloe Vera & Kamille

4061203 | 1000 g



Wildrose

4061202 | 1000 g



FILM WAX Wachspen Starter-Set  
4061701

VIDEOTIPP



neu



Wachswärmer klein  
Füllmenge 200 ml | Kabellänge: 1,5 m  
Maße L/H/B: 110/110/130 mm  
4062001 | schwarz

Passendes Zubehör und Verbrauchsmaterialien  
finden Sie unter: [www.hellmut-ruck.de](http://www.hellmut-ruck.de)



RUCK® beautykultur SKIN Enzym Gel  
4080801 | 30 ml

RUCK® beautykultur SKIN Enzym Deodorant Spray  
4080901 | 100 ml

RUCK® beautykultur SKIN Enzym Bodylotion  
4081001 | 200 ml

### Haarwuchsreduktion durch Enzyme

Die enzymatische Haarwuchsreduktion ist eine innovative Lösung, um den Haarwuchs am ganzen Körper zu reduzieren. Das Enzym Gel bietet ohne Einsatz von Geräten und unabhängig von Hauttyp und Haarfarbe ein professionelles Tool zur dauerhaften Haarwuchsreduktion:

- Natürliche Enzyme ohne Nebenwirkungen
- Für alle Haar- und Hautfarben einsetzbar
- Reduzierter Nachwuchs, Haare sind weicher und dünner

Werden Sie  
Depilateur

BILDUNG NEU ERLEBEN

Scannen Sie den QR-Code und finden Sie alle Informationen und Termine zu den Kursen Ihres gewünschten Bildungsweges.



RUCK  
AKADEMIE

WISSEN  
LEBENDIG  
VERMITTELN



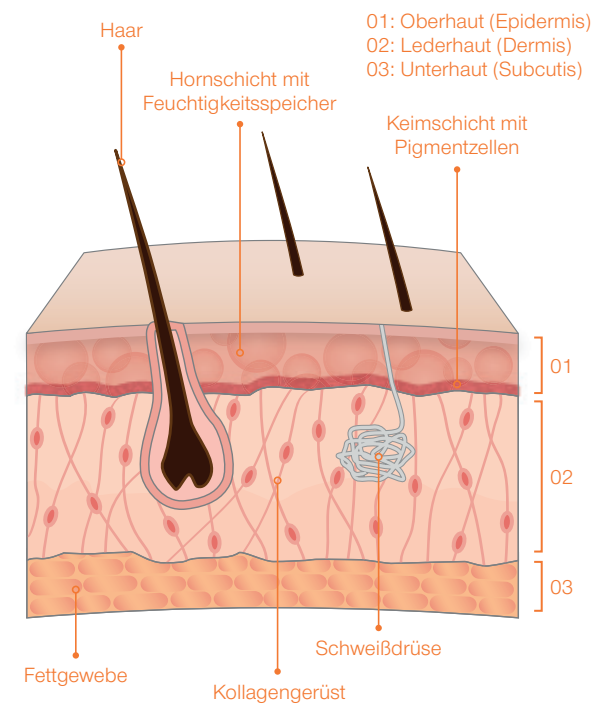
PROFESSIONELLE PFLEGE

peclavus®  
wellness

## NATÜRLICHE HAUTPFLEGE ALLES AUSSER OBERFLÄCHLICH

Unsere Haut schützt uns Tag und Nacht. Aber sie ist auch empfindlich und manchmal zum "aus der Haut fahren". Auf Stress, Umweltgifte oder ungünstige Ernährung reagiert sie irritiert. Natürliche Pflege mit pflanzlichen Wirkstoffen hilft, damit die Haut dauerhaft ihre Funktionen behält und dabei straff und jugendlich aussieht.

### GUT ZU WISSEN



### Multifunktionaler Maßanzug

Die Haut schenkt unserem Körper eine elastische Hülle, die ihn gegen Stöße, Hitze und Kälte sowie das Eindringen von Wasser, Strahlung, Schmutz und Erregern schützt. Unser größtes Organ bedeckt bis zu zwei Quadratmeter Fläche und wiegt dabei bis zu zehn Kilogramm. Bei Kälte zieht es sich zusammen, bei Hitze sorgen Schweißdrüsen für Kühlung. Mit unserer sensiblen Haut spüren wir den zartesten Windhauch und den kleinsten Fremdkörper. Die Haut produziert Farbpigmente für Sommerbräune und Sommersprossen. Sogar ein lebenswichtiges Vitamin stellt sie her: das Sonnenvitamin D spielt eine wichtige Rolle bei Knochenwachstum und Immunabwehr. Ein solches Multitalent hat es verdient, dass man sich um sein Wohlbefinden kümmert.

### Hautpflege ist so alt wie die Menschheit selbst

Gesunde Haut ist straff, zart und strahlend. Umgekehrt zeigt die Haut auch sofort an, wenn es uns nicht so gut geht. Sie wirkt dann fahl, schuppt sich und neigt zu Rötungen, Unreinheiten oder gar juckenden Ausschlägen. Kein Wunder, dass die Menschheit seit Jahrtausenden mit Pflegeprodukten experimentiert, um die Haut gesund und geschmeidig zu erhalten. Kleopatra badete in Eselsmilch, das einfache Volk nutzte, was die heimische Pflanzenwelt hergab. Das Wissen von den pflegenden Eigenschaften pflanzlicher Substanzen geriet in Vergessenheit, als die industrielle Kosmetik auf Basis von Paraffinölen ihren Siegeszug antrat. Sie war billiger und haltbarer – hat aber bis heute auch unerwünschte Nebeneffekte.

### Zurück zur Natur(kosmetik)

Ein häufiges Problem konventioneller Kosmetik ist, dass dort chemische Substanzen wirken, welche die hauteigenen Funktionen ersetzen. Die Haut verlernt dadurch mit der Zeit, sich selbst zu regenerieren. Im Unterschied dazu setzt Naturkosmetik auf die Kräfte der Pflanzen, um hauteigene Prozesse langanhaltend zu unterstützen. Die eigenen Regenerationskräfte werden mobilisiert. Die Natur schenkt uns hierfür zahlreiche pflegende Stoffe, deren Wirkweise so komplex ist, dass sie von keinem Labor der Welt nachgebaut werden können. Zum Beispiel das "natürliche Antibiotikum" Propolis oder pflanzliche Öle, die vollständig von der Haut aufgenommen werden und dadurch bis in die Tiefe wirken. Bei konventionellen Produkten, die Paraffinöle enthalten (zu erkennen an der INCI Deklaration: Paraffinum Liquidum, aus Erdöl gewonnen), legt sich oft ein oberflächlicher Film auf die Haut, der schlecht oder gar nicht einzieht.

### peclavus® Naturkosmetik mit NATRUE-Siegel

Kein Wunder, dass immer mehr Verbraucher auf Naturkosmetik auf Basis pflanzlicher Inhaltsstoffe bestehen. Wir bieten mit unserer peclavus® wellness Serie Naturkosmetik mit geprüfter Sicherheit: Die Produkte sind mit dem internationalen Gütesiegel für echte Natur- und Biokosmetik NATRUE zertifiziert. Mit diesem Siegel werden weltweit ausschließlich Produkte ausgezeichnet, die den höchsten Ansprüchen von NATRUE an Natürlichkeit und Qualität genügen. Über den pflegenden Aspekt hinaus ist Naturkosmetik auch besser für die Umwelt: Ihre Substanzen können bedenkenlos – anders als Paraffinöle oder Mikroplastik – wieder in den Naturkreislauf zurückgeführt werden.



ZERTIFIZIERTE  
NATURKOSMETIK

*"Der beste Weg um sicher zu gehen ist, auf ein Qualitätssiegel für zertifizierte Naturkosmetik zu achten – zum Beispiel das NATRUE-Siegel."*

Dr. Mark Smith, General Director von NATRUE.

### GUT ZU WISSEN

#### Darauf können Sie sich bei NATRUE zertifizierter Naturkosmetik verlassen:

- Ohne synthetische Duft- oder Farbstoffe
- Ohne Inhaltsstoffe aus der Erdölchemie (Paraffine oder PEGs) und ohne Silikonöle
- Natürliche, biologische Inhaltsstoffe
- Substanzen, die wieder in den Naturkreislauf zurückgeführt werden können
- Sanfter Herstellungsprozess

### Gegen Hautalterung: peclavus® wellness Pflegeöl Granatapfel Sandelholz

Das schnell einziehende peclavus® wellness Pflegeöl Granatapfel Sandelholz ist die aromatische Verbindung aus fruchtig-frischen und süßlich-holzigen Duftnoten. Zellerneuernder Bio-Granatapfel-Extrakt, Vitamin E und feuchtigkeitsspendendes Bio-Jojobaöl machen die Haut samtweich und sorgen für ein einzigartiges Pflegeerlebnis. Granatapfel zeichnet sich durch einen hohen Gehalt bioaktiver Inhaltsstoffe aus, welche unter anderem an Zellwachstum und Zellregulation mitwirken. Die Anti-Aging-Stoffe des Granatapfels wirken entzündungshemmend, unterstützen die Vitalisierung und Regeneration der Haut und füllen die Feuchtigkeitsdepots wieder auf. Der Clou aber ist: Granatapfel enthält mehr hochwirksame Antioxidantien als jede andere uns bekannte Frucht. Für jugendliche Frische an jedem Tag.

#### Anwendung Pflegeöl:

Pflegeöl am besten direkt nach dem Duschen oder Baden in die noch leicht feuchte Haut einmassieren. So kann sich das Öl mit der Feuchtigkeit verbinden und zieht besonders gut ein.



#### PFLEGEÖL WILDROSE

Der Inbegriff vollendeter Harmonie und Entspannung

**5603201** | 100 ml

#### PFLEGEÖL MACADAMIA HONIG

Raffiniert kombinierter Balsam für Haut und Seele

**5603401** | 100 ml

#### PFLEGEÖL GRANATAPFEL SANDELHOLZ

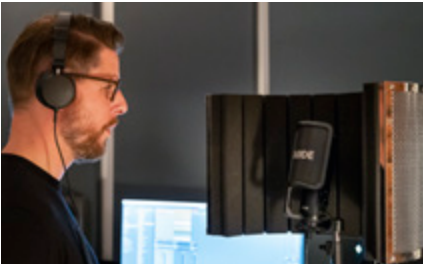
Sorgt für Entspannung und ein unvergleichliches Wohlfühl-Gefühl

**5603501** | 100 ml



# DER "NEUE" VERTRIEB BEI RUCK

## SPÜRBARE VERBESSERUNG IN BERATUNG UND ERREICHBARKEIT



Simeon Ruck beim Einsprechen der neuen Telefonansage

Vielleicht haben Sie schon bemerkt, dass Sie seit geraumer Zeit am Telefon von Simeon Ruck persönlich begrüßt werden. Ebenfalls ist Ihnen sicher aufgefallen, dass sich unsere telefonische Erreichbarkeit und die Bearbeitungszeiten verbessert haben.

Doch was steckt hinter all diesen Neuerungen? Anfang Oktober 2020 konnten wir unser neu entwickeltes Vertriebskonzept erfolgreich im Unternehmen integrieren. Knapp 50 Mitarbeiter haben eine für sie passende Stellenbeschreibung gefunden. Doch nicht nur unsere Mitarbeiter profitieren vom neuen Vertrieb, sondern vor allem Sie als unsere Kunden.

### Ihr Vorteil: Mehr Beratungsqualität, mehr Effizienz

Als Kunde profitieren Sie vor allem durch eine verbesserte Erreichbarkeit und eine erhöhte Beratungsqualität, mit deren Hilfe wir Sie deutlich schneller und zielgerichteter bedienen können. Außerdem konnten wir die interne Bearbeitungszeit von eingehenden Aufträgen optimieren. Als ein zusätzliches langfristiges Ziel haben wir uns gesetzt, einzelne Berufsbilder individueller anzusprechen. Für die RUCK Erlebniswelt haben wir einige interne Abläufe angepasst, damit Sie diese auf eine einzigartige Art und Weise erleben können.

### VERBESSERUNGEN DURCH DAS NEUE VERTRIEBSKONZEPT

- ✓ Spezifischeres Know-how für jedes Berufsbild
- ✓ Verbesserte Erreichbarkeit
- ✓ Höhere Beratungsqualität
- ✓ Optimierte Bearbeitungszeit

### Klare Strukturen

Im Vertrieb gibt es für Sie ab sofort drei Anlaufstellen anstatt wie bisher zwei. Dadurch wird die Erreichbarkeit verbessert. Bei der **Bestellannahme** sind Sie richtig, wenn Sie einfach nur eine Bestellung abgeben möchten und keine weitere Beratung benötigen. Bei Fragen zu Verkaufs- und Verbrauchsprodukten ist die **Kundenberatung Produkte** die passende Anlaufstelle. Dort können Sie die Produkte dann auch direkt bestellen. Wünschen Sie sich eine 360 Grad Beratung? Dann dürfen Sie sich an die Kolleginnen und Kollegen der **Kundenberatung Produkte & Einrichtung** wenden. Diese Aufstellung ermöglicht eine deutlich stärkere Spezialisierung unserer Mitarbeiter, was zu einer höheren Beratungsqualität führt.



### Live-Videoberatung aus der RUCK Erlebniswelt

Erleben Sie bei einem digitalen Rundgang wie unsere Lösungen Sie bei Ihrer täglichen Arbeit perfekt unterstützen.

### Rundum-Betreuung

Neben der gesamten Abwicklung Ihrer Bestellungen dient der neu aufgestellte Vertrieb vor allem dazu, Ihnen bei allen Fragen und Anliegen zur Seite zu stehen. Durch Produkt- und Existenzberatung, fachliche Beratung (Podologie, Fußpflege, Kosmetik und Wellness) und Gesundheitsberatung (z.B. Ergonomie) können wir Sie bei einer Existenzgründung, aber auch bei der Weiterentwicklung Ihrer bereits bestehenden Existenz begleiten.



BESTELLANNAHME

KUNDENBERATUNG  
Produkte & Einrichtungen



KUNDENBERATUNG  
Produkte

## SO NEHMEN SIE MIT UNSEREM VERTRIEB TELEFONISCHEN KONTAKT AUF



Nutzen Sie auch unsere zahlreichen anderen Angebote, um mit unseren Beratern in Kontakt zu treten (E-Mail, Chat, Videoberatung)





# RAUMKONZEPT LARS

**RUCK**<sup>®</sup>  
FÜR FUSS UND PFLEGE



Raumkonzept "Lars" lässt Ihr Herz für Hygiene höher schlagen.  
Eingeteilt in eine reine und unreine Zeile und bestens ausgestattet  
mit der relevanten Technik, bietet "Lars" alles, was Sie für professionelle  
Hygiene in der Podologie benötigen.

## INDIVIDUELL KONFIGURIEREN

Jetzt Ihre Praxismöbel  
bequem online konfigurieren:  
[www.hellmut-ruck.de/raumkonzepte/](http://www.hellmut-ruck.de/raumkonzepte/)

### So einfach können Sie bestellen:

#### TELEFONISCH

Unsere Kundenberatung und Bestellannahme ist von Montag bis Freitag  
durchgehend von 7.30 bis 18.00 Uhr persönlich für Sie da.  
fon +49 (0)7082. 944 22 44

#### SCHRIFTLICH

Mit dem beiliegenden Bestellformular.  
Postadresse: Postfach 1260 - 75302 Neuenbürg

#### ONLINE

Besuchen Sie den RUCK-Onlineshop unter [www.hellmut-ruck.de](http://www.hellmut-ruck.de)  
oder schreiben Sie uns eine E-Mail an [bestellung@hellmut-ruck.de](mailto:bestellung@hellmut-ruck.de)

### HELLMUT RUCK GmbH

Daimlerstraße 23  
D-75305 Neuenbürg  
fon +49 (0)7082. 944 20  
fax +49 (0)7082. 944 22 22

e-Mail [kontakt@hellmut-ruck.de](mailto:kontakt@hellmut-ruck.de)  
web [www.hellmut-ruck.de](http://www.hellmut-ruck.de)

Alle Preise in Euro, freibleibend und zzgl. der ges. USt. Es gelten die aktuellen  
AGB, die Sie auf unserer Webseite einsehen können. Alle Angebote gültig  
bis 31. Mai 2021. Änderungen und Irrtümer vorbehalten.  
Bildquellen: [www.no925.de](http://www.no925.de), [www.us-art.de](http://www.us-art.de), [www.stock.adobe.com](http://www.stock.adobe.com),  
Design: [www.crosscreative.de](http://www.crosscreative.de), [ruck-design-team](http://ruck-design-team)

Folgen Sie uns auf

