

Ärger mit den Zehennägeln?

Kennen sie das?

- Entzündeter und gereizter Nagelfalz?
- Angeschwollener und schmerzender Zeh?
- Jeder Schritt ist unangenehm und verursacht Schmerzen?
- Eingerollter oder eingewachsener Nagel, der sich schmerzhaft in das Nagelbett bohrt?

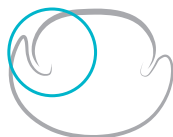
Wenn die Zehennägel Ihnen Ärger machen, ist Eile geboten. Eine Lösung für die Beschwerden kann Ihnen Ihr geschulter Fußspezialist liefern. Mit der BLUE LIGHT professional Modellierspange gehören Ihre Schmerzen schon bald der Vergangenheit an.

Ursachen für einen eingewachsenen Nagel können sein:

- Nagelerkrankungen
- Rollnägel und dünne, lateral flache Nägel
- Fehlerhafte Nagelpflege
- Falsches Schuhwerk
- Orthopädische Fehlstellungen
- Hohes Körpergewicht
- Traumen
- Genetisch bedingt

Krankhafte Erscheinungen, die mit der Spangentechnik gut zu behandeln sind

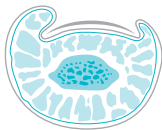
Eingewachsener Nagel und Rollnägel



Leichter Rollnägel

Der eingewachsene Nagel verursacht anhaltende Schmerzen und führt häufig zu Entzündungen im Nagelfalz. Ein Spezialgebiet für den medizinisch geschulten Fußpfleger. Bei ärztlicher Intervention ist der Unguis incarnatus oft Anlass für Operationen. Rollnägel können durch zu enges Schuhwerk oder falsches Schneiden der Nagelkanten entstehen. Mit Spangentechniken und konsequenter Behandlung kann der Fußspezialist nachhaltig Abhilfe schaffen.

Hypergranulationsgewebe



Hypergranulation Bei anhaltender Reizung der Nagelfalze kann es zur Bildung von Granulationsgewebe kommen. Dies führt zu Schmerzen im Falzbereich. Mit Tamponaden, speziellen Präparaten und Korrekturspangen lässt sich in vielen Fällen Abhilfe schaffen.

Ihr Fußspezialist

RUCK®

HELLMUT RUCK GmbH
Daimlerstraße 23 | DE-75305 Neuenbürg
fon +49 (0)7082. 944 22 0
hellmut-ruck.de

BLUE LIGHT
PROFESSIONAL

NAGEL
KORREKTUR

8089801 | RUCK® Nagelkorrektur BLUE LIGHT professional Info-Flyer, deutsch | 10/2021

Endlich wieder schmerzfrei
Das modellierbare
Nagelkorrektursystem

RUCK®

So funktioniert das BLUE LIGHT professional Nagelkorrektursystem:



1. Zunächst wird der betroffene Nagel von Ihrem Fußspezialisten fachgerecht vorbereitet und tamponiert.
2. Anschließend wird das BLUE LIGHT professional Gel auf den Nagel aufgetragen und zu einer Nagelkorrekturspange modelliert. Nach dem Aushärten wird die Nagelform der Matrix fixiert und der Nagel in seine natürliche Form gebracht.

3. Die RUCK® NAGELKORREKTUR BLUE LIGHT professional Modellierspange gewährleistet während dem gesamten Nagelwachstum, dass die natürliche Form des Nagels eingehalten wird.
4. Nach erfolgreicher Behandlung wird die Modellierspange absolut schmerzfrei von Ihrem Nagel entfernt.

Der Therapieverlauf hängt stark von der geschwindigkeit des Zehennagelwachstums ab. Durchschnittlich wächst ein gesunder Nagel 0,05 Millimeter am Tag, also ein Millimeter in 20 Tagen.

Die RUCK® NAGELKORREKTUR BLUE LIGHT professional Modellierspange

Die BLUE LIGHT professional Modellierspange bietet die individuelle Lösung bei Nagelveränderungen wie eingewachsenen Nägeln, leichten Rollnägeln oder bei einem entzündeten Nagelfalz. Sie unterstützt den Nagel dabei, wieder in seine natürliche Form zu gelangen, indem Sie die Nagelform der Matrix fixiert. So wird der Nagel bei seinem natürlichen Wachstum in die richtige Position geführt, ohne dass Sie es merken.

Vorteile:

- Schmerzfreie Behandlung
- Individuell modellierbar
- Schnelle Schmerzlinderung
- Lackieren der Fußnägel möglich
- Keine Einschränkungen im Alltag